



Auftr. Nr.: 15.6.101  
Sachbearb.: GMR  
Gezeichnet: MAR  
N:115 SCH41 Küssnacht01 Vernetzungsprojekt0108.GPJ2\_Vertragsperiode01-Plan.gem

Projektplan: 14.09.18  
Planmassstab: 1:20'000  
www.vsa.ch / www.kv.ch

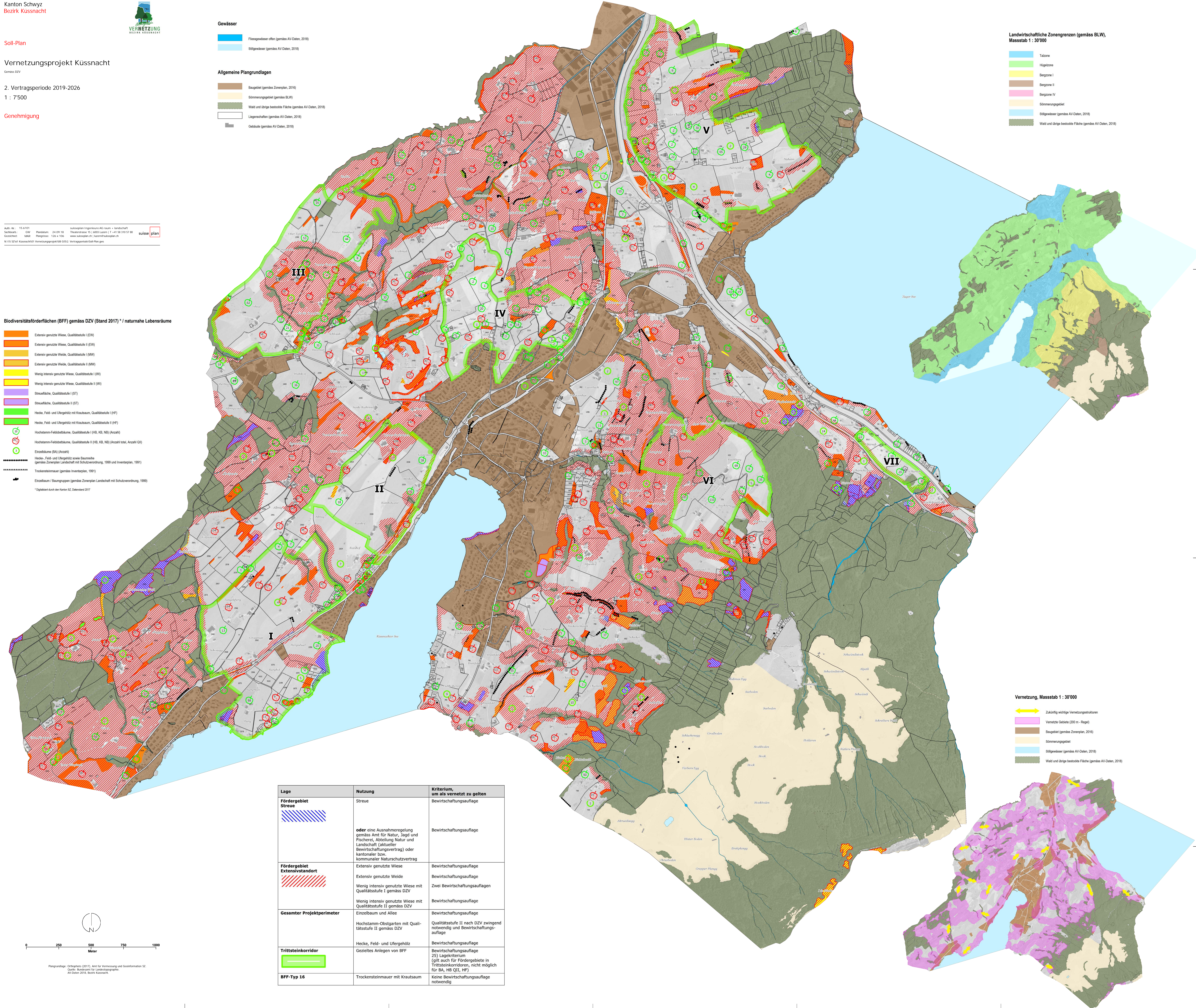
Autoren: Ingenieurbüro AG raum + landschaft  
Thorenstrasse 11 | 6400 Luzern | T: +41 41 310 57 40  
www.vsa.ch / www.kv.ch

Biodiversitätsförderflächen (BFF) gemäss DZV (Stand 2017) / naturnahe Lebensräume

- Extensiv genutzte Wiese, Qualitätsstufe I (EW)
  - Extensiv genutzte Wiese, Qualitätsstufe II (EW)
  - Extensiv genutzte Weide, Qualitätsstufe I (MW)
  - Extensiv genutzte Weide, Qualitätsstufe II (MW)
  - Wenig intensiv genutzte Wiese, Qualitätsstufe I (WI)
  - Wenig intensiv genutzte Wiese, Qualitätsstufe II (WI)
  - Streuflecke, Qualitätsstufe I (ST)
  - Streuflecke, Qualitätsstufe II (ST)
  - Hecke, Feld- und Ufergehölz mit Krausbaum, Qualitätsstufe I (HF)
  - Hecke, Feld- und Ufergehölz mit Krausbaum, Qualitätsstufe II (HF)
  - Hochstamm-Feldobstbäume, Qualitätsstufe I (HB, KB, NB) (Anzahl)
  - Hochstamm-Feldobstbäume, Qualitätsstufe II (HB, KB, NB) (Anzahl total, Anzahl Öl)
  - Einzelbäume (BA) (Anzahl)
  - Hecke, Feld- und Ufergehölz sowie Baumreihe (gemäss Zonenplan Landschaft mit Schutzverordnung, 1999 und Inventarplan, 1991)
  - Trockensteinmauer (gemäss Inventarplan, 1991)
  - Einzelbaum / Baumgruppen (gemäss Zonenplan Landschaft mit Schutzverordnung, 1999)
- \* Digitalisiert durch den Kanton SZ, Datenstand 2017

- Gewässer**
- Fließgewässer offen (gemäss AV-Daten, 2018)
  - Stützgewässer (gemäss AV-Daten, 2018)
- Allgemeine Plangrundlagen**
- Baugesbiet (gemäss Zonenplan, 2016)
  - Störmungsgebiet (gemäss BLW)
  - Wald und übrige bestockte Fläche (gemäss AV-Daten, 2018)
  - Liegenschaften (gemäss AV-Daten, 2018)
  - Gebäude (gemäss AV-Daten, 2018)

- Landwirtschaftliche Zonengrenzen (gemäss BLW),  
Massstab 1 : 30'000**
- Talzone
  - Hügelzone
  - Bergzone I
  - Bergzone II
  - Bergzone IV
  - Störmungsgebiet
  - Stützgewässer (gemäss AV-Daten, 2018)
  - Wald und übrige bestockte Fläche (gemäss AV-Daten, 2018)



- Vernetzung, Massstab 1 : 30'000**
- Zukünftig wichtige Vernetzungstrukturen
  - Vernetzte Gebiete (200 m - Regel)
  - Baugesbiet (gemäss Zonenplan, 2016)
  - Störmungsgebiet
  - Stützgewässer (gemäss AV-Daten, 2018)
  - Wald und übrige bestockte Fläche (gemäss AV-Daten, 2018)

Lage	Nutzung	Kriterium, um als vernetzt zu gelten
<b>Fördergebiet Streue</b> 	Streue	Bewirtschaftungsaufflage
	oder eine Ausnahmeregelung gemäss Amt für Natur, Jagd und Fischerei, Abteilung Natur und Landschaft (aktueller Bewirtschaftungsvertrag) oder kantonaler bzw. kommunaler Naturschutzvertrag	Bewirtschaftungsaufflage
<b>Fördergebiet Extensivstandort</b> 	Extensiv genutzte Wiese	Bewirtschaftungsaufflage
	Extensiv genutzte Weide	Bewirtschaftungsaufflage
	Wenig intensiv genutzte Wiese mit Qualitätsstufe I gemäss DZV	Zwei Bewirtschaftungsaufflagen
	Wenig intensiv genutzte Wiese mit Qualitätsstufe II gemäss DZV	Bewirtschaftungsaufflage
<b>Gesamter Projektperimeter</b>	Einzelbaum und Allee	Bewirtschaftungsaufflage
	Hochstamm-Obstgarten mit Qualitätsstufe II gemäss DZV	Qualitätsstufe II nach DZV zwingend notwendig und Bewirtschaftungsaufflage
<b>Trittsteinkorridor</b> 	Hecke, Feld- und Ufergehölz	Bewirtschaftungsaufflage
	Gezieltes Anlegen von BFF	Bewirtschaftungsaufflage 25) Lagekriterium (gilt auch für Fördergebiete in Trittsteinkorridoren, nicht möglich für BA, HB QII, HF)
<b>BFF-Typ 16</b>	Trockensteinmauer mit Krausbaum	Keine Bewirtschaftungsaufflage notwendig

0 250 500 750 1000  
Meter

Plangrundlagen: Situationsplan (2017), Amt für Vernetzung und Geoinformation SZ  
Quelle: Bundesamt für Landtopographie  
Waldplan 2018, Bezirk Küssnacht