

Neue Zentrumsgestaltung Küssnacht



Bezirksrat Küssnacht
Bezirkskämmin
Oliver Ebert

Landschreiber
Marc Sinoli

IG RIGI landformen **bsp Ingenieure AG** **ARX** SMART MINDS

Auflageprojekt 2026

Instandsetzung PU
Franz - Wyrch - Weg

Situation / Schnitte / Detail

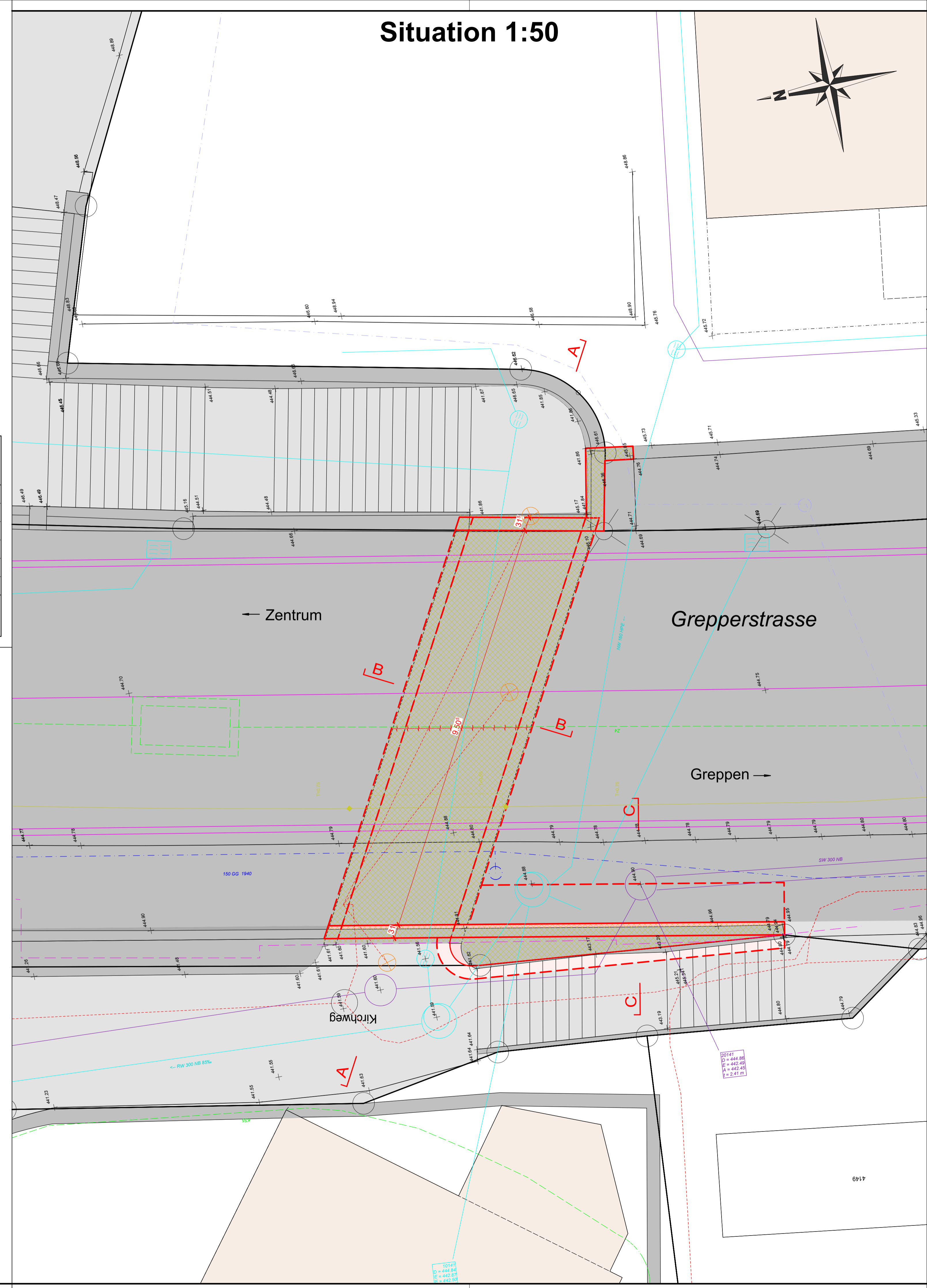
MASSSTAB	GEZ.	fr	25.03.26
1: 50	GEPR.	hs	25.03.26
1: 10	REV.		
FORMAT	REV.		
60 x 105	REV.		
	REV.		

PLAN NR.
377.50 - 28

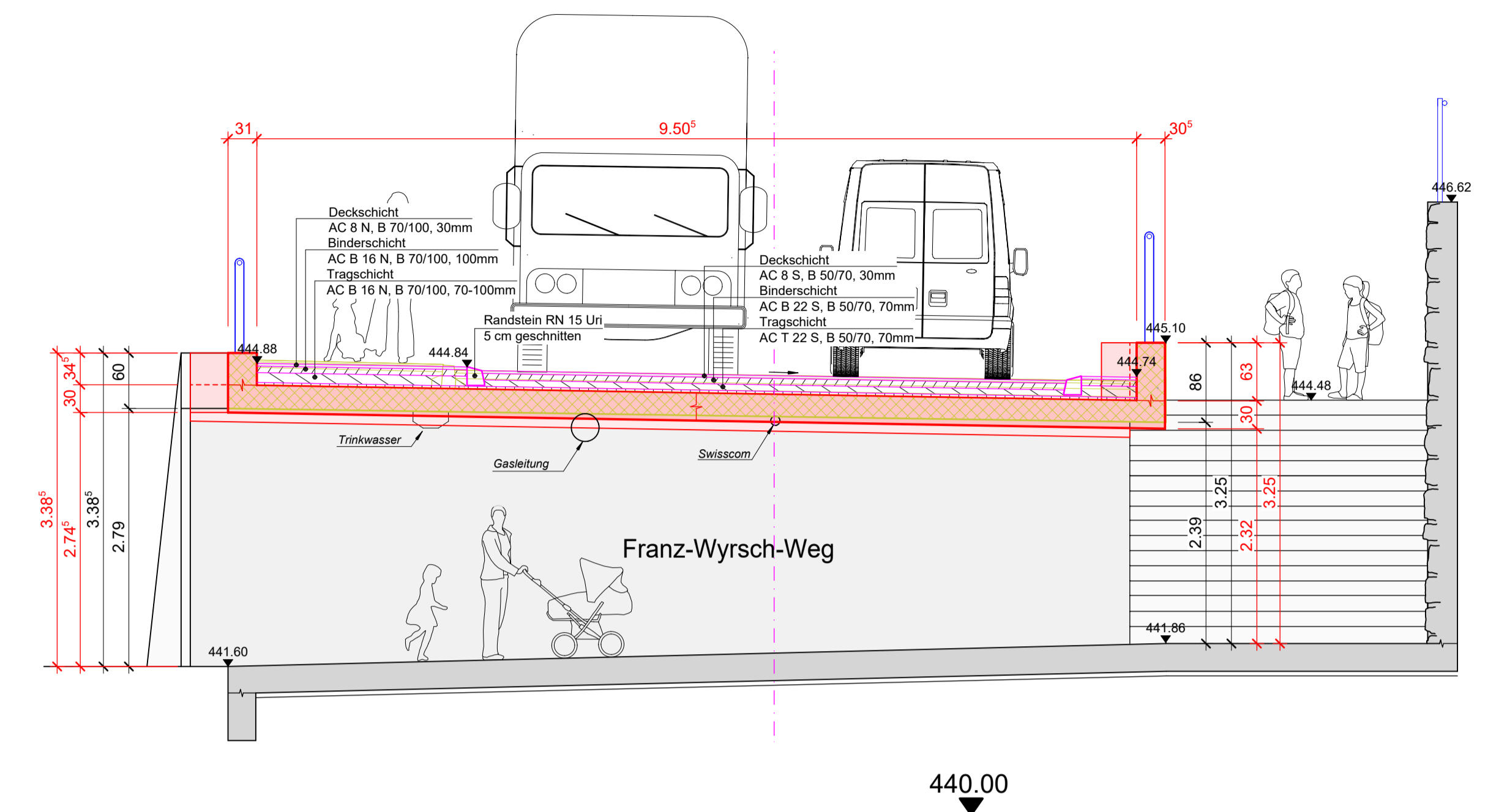
info@bspag.ch | bspag.ch | 041 654 41 61 | Grepperstrasse 85 | 6403 Küssnacht

bsp Ingenieure + Planer AG

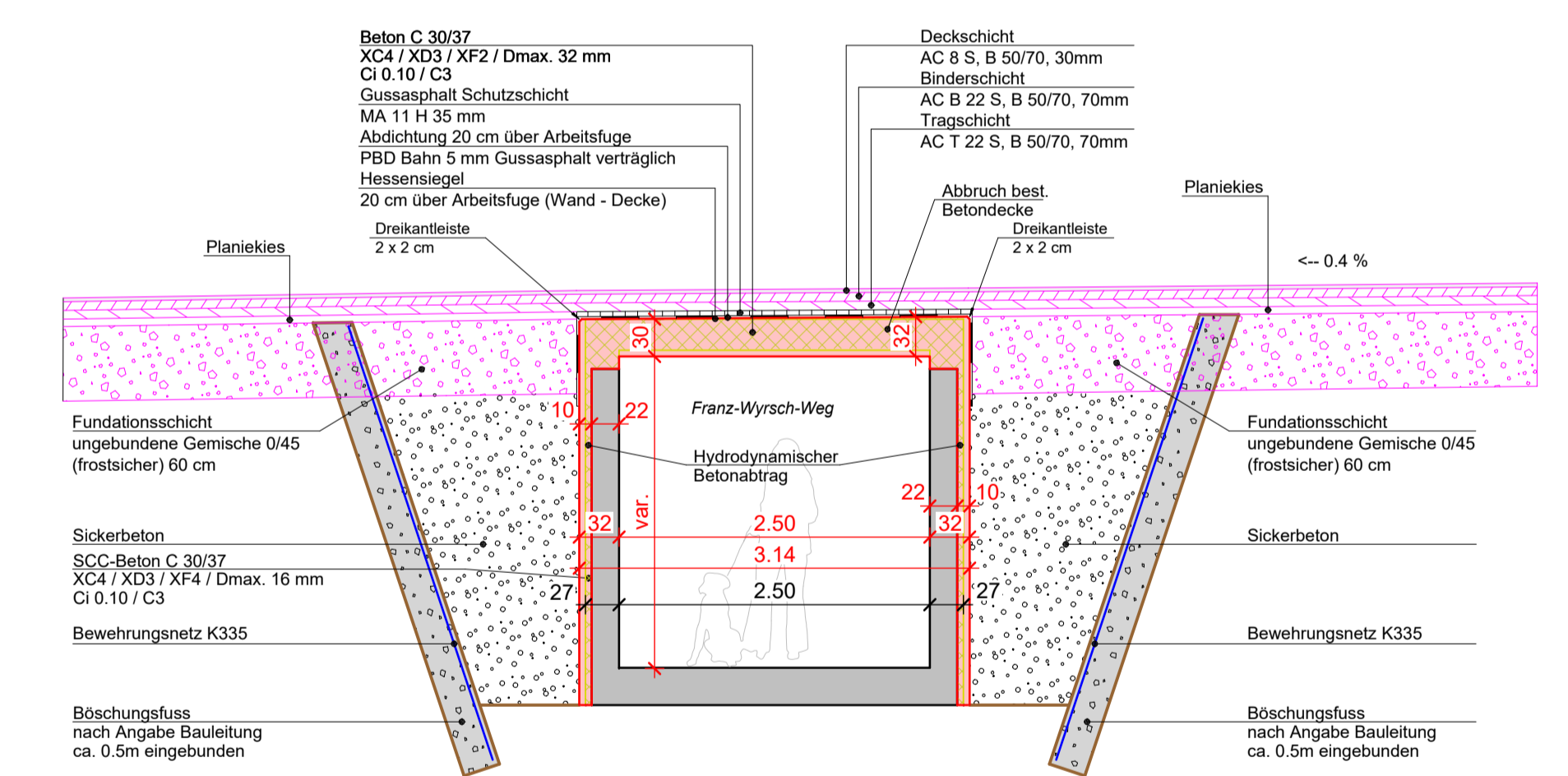
Situation 1:50



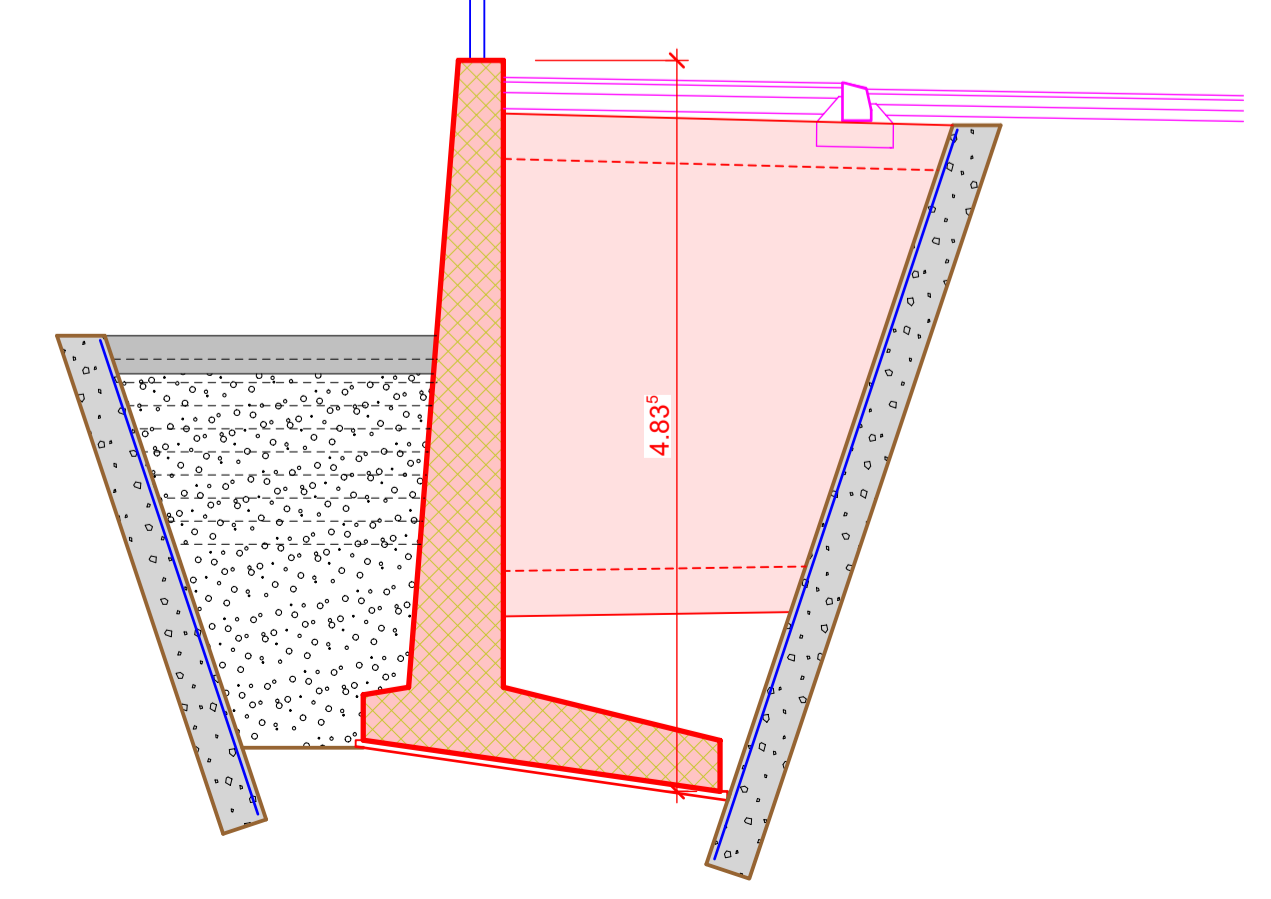
Schnitt A-A 1:50



Schnitt B-B 1:50



Schnitt C-C 1:50



Schemadetail 1:10

