

Neue Zentrumsgestaltung Küssnacht



Bezirksrat Küssnacht
Bezirksamman Oliver Ebert
Landschreiber Marc Sinold

IG RIGI landformen **bsp Ingenieure AG** **ARX** SMART MINUS

Ersatzneubau Durchlass Dorfbach
Durchlass Dorfbach
Bahnhofstrasse
Situation und Schnitte

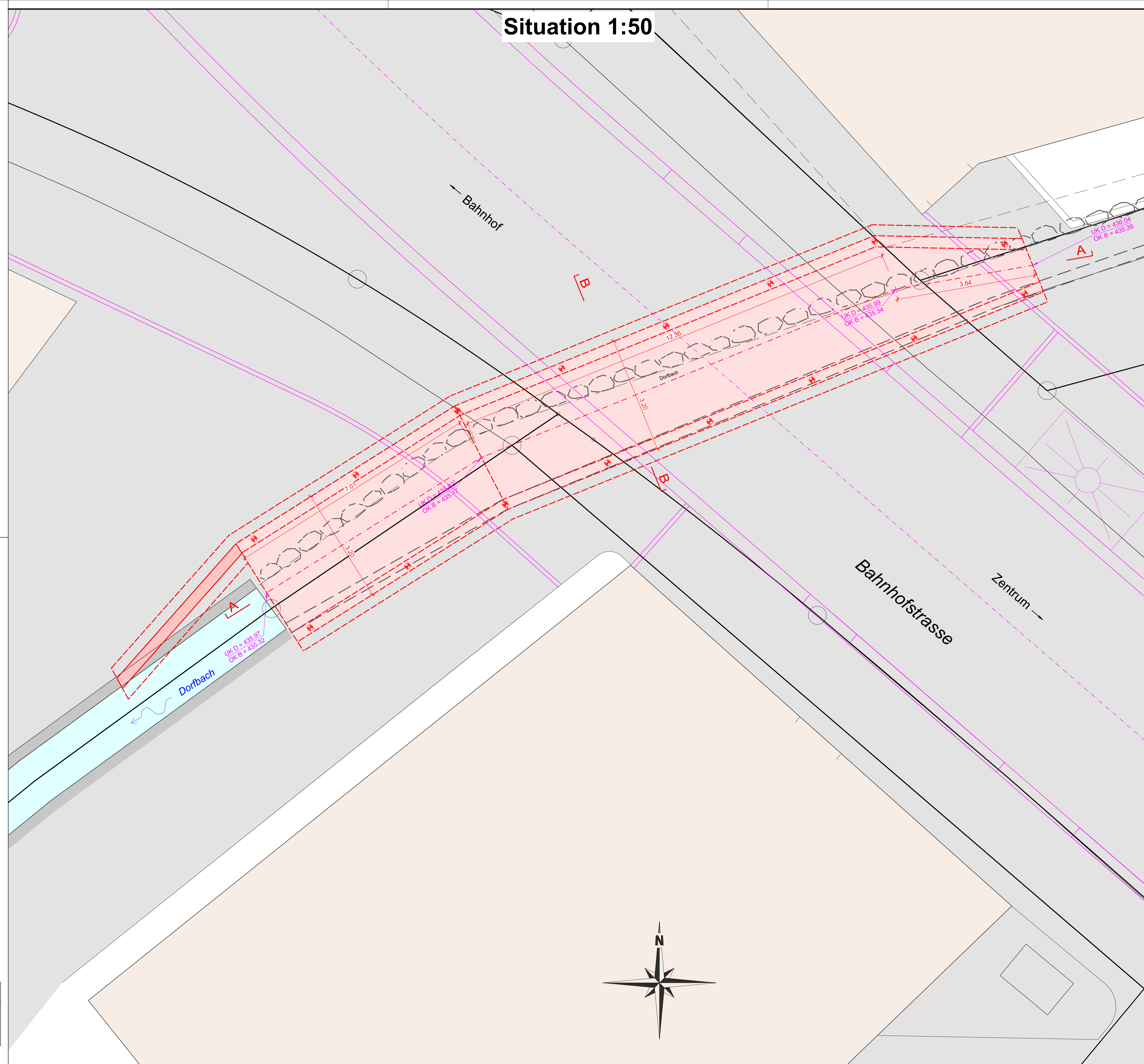
MASSSTAB	GEZ.	fr	25.03.26
1: 50	GEPR.	hs	25.03.26
1: 20	REV.		
FORMAT	REV.		
60 x 147	REV.		
	REV.		

PLAN NR. 377.50 - 26

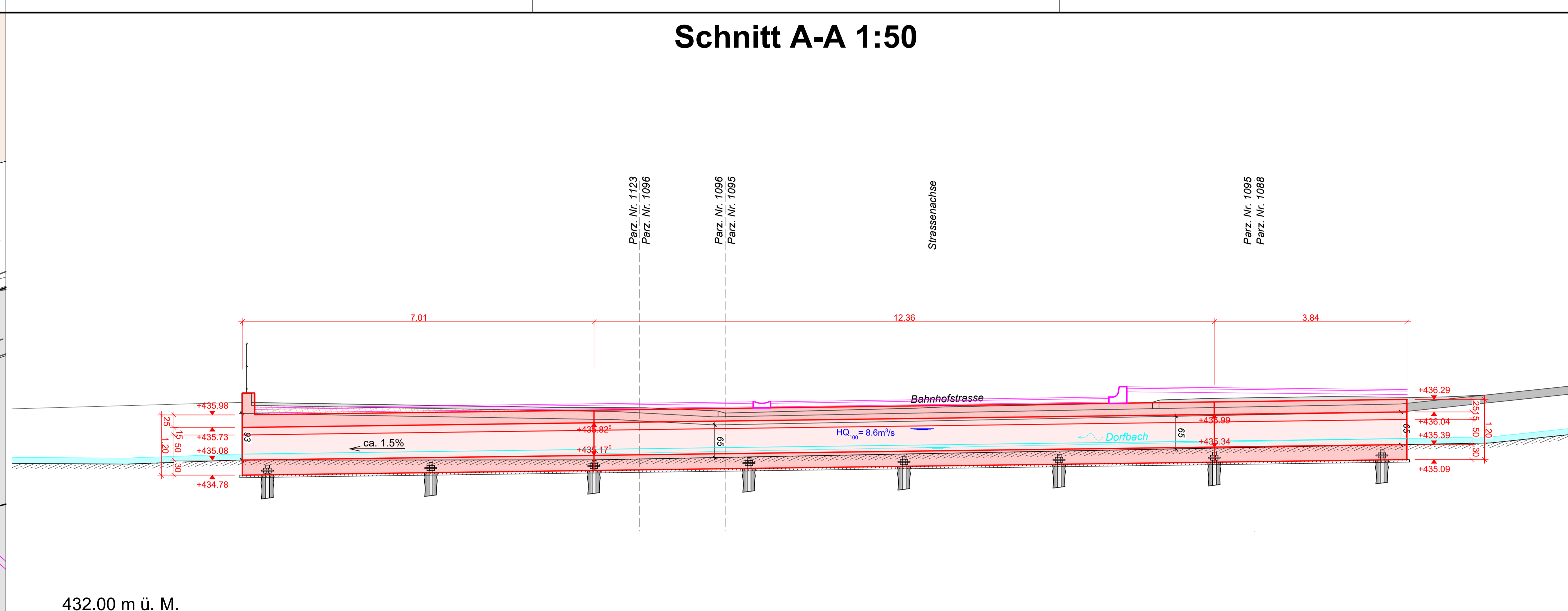
Info@bspag.ch | bspag.ch | 041 954 41 61 | Grosspeterstrasse 85 | 8403 Küssnacht

bsp Ingenieure + Planer AG

Situation 1:50

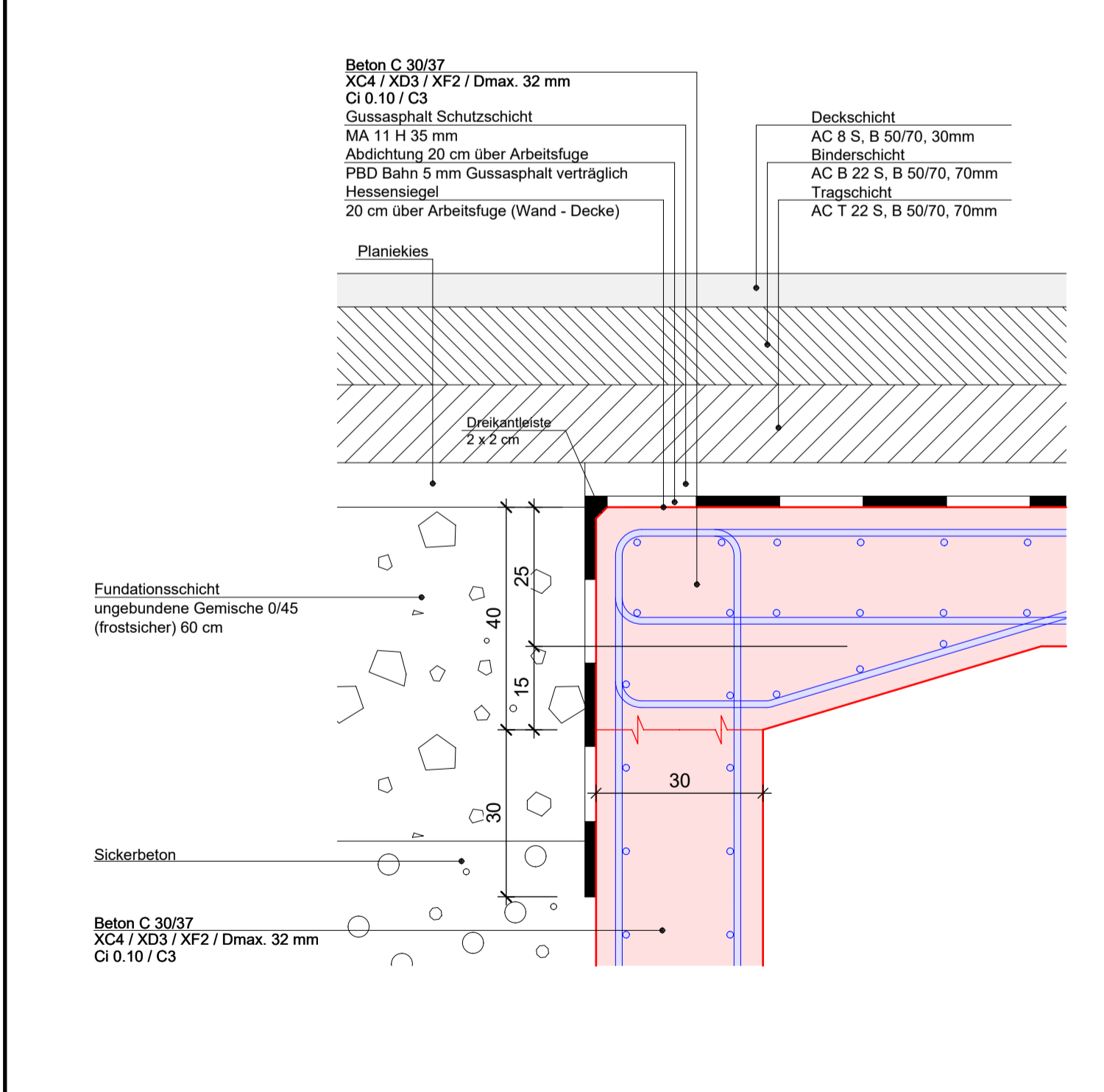


Schnitt A-A 1:50



432.00 m ü. M.

Schemadetail 1:10



Fliessformeln nach Strickler

Neuer Durchlass Dorfbach, Bahnhofstrasse, Küssnacht

Eingabedaten	Rauigkeitsbeiwert	k St	=	80.00	m ² (1/3)s
	Längsgefälle	J	=	20.00	o/oo
	Freilbord	h2	=	0.00	m
	Durchlass - Breite	b	=	2.60	m
	Durchlass - Höhe	h1	=	0.65	m
Ausgabe	Hydraulischer Radius	R	=	0.43	
	Geschwindigkeit	v	=	6.48	m/s
	Durchflussmenge	Q	=	10.95	m³/s

Schnitt B-B 1:20

