

Revision Nutzungsplanung

ZONENPLAN SIEDLUNG KÜSSNACHT

Überlagernde Inhalte
1:5000

30 Tage öffentlich aufgelegt vom 5. April 2024 bis am 6. Mai 2024
und 6. Dezember 2024 bis am 7. Januar 2025

Von der Bezirksgemeindeversammlung an die Urnenabstimmung überwiesen am

An der Urnenabstimmung vom angenommen.

Der Bezirksammann: Der Landschaftsrevisor:

Vom Regierungsrat mit Beschluss Nr. genehmigt am

Der Landammann: Der Staatschreiber

SUTER VON KÄNEL WILD

Planer und Architekten AG
Föhrliackerstrasse 30, 8005 Zürich
+41 44 315 13 90, www.skw.ch

31110 - 20.4.2026

HOCHHAUS

K9	Küssnacht	Neue Überlagerung «Perimeter für Hochhäuser»
-----------	-----------	--

GESTALTUNGSPLANPFLICHT

K10	Küssnacht	Aufhebung Gestaltungsplanpflicht
K11	Küssnacht	Neue Gestaltungsplanpflicht
K11.1	Küssnacht	Neue Gestaltungsplanpflicht «Gsteig»
K11.2	Küssnacht	Neue Gestaltungsplanpflicht «Bahnhof Ost»
K11.3	Küssnacht	Neue Gestaltungsplanpflicht «Bahnhof Mitte»
K11.4	Küssnacht	Neue Gestaltungsplanpflicht «Bahnhof Süd»

WEITERE ÜBERLAGERUNGEN

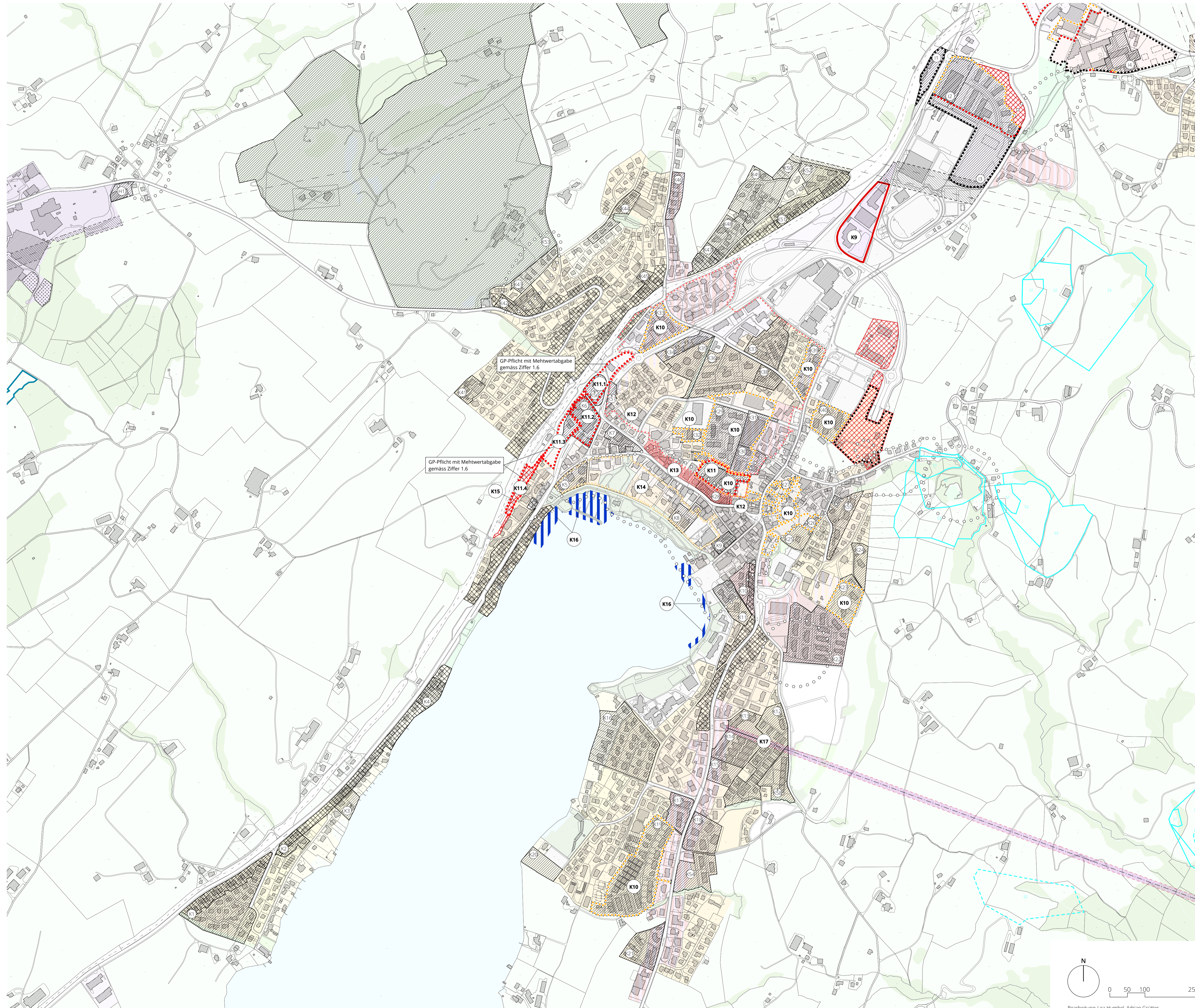
K12	Küssnacht	Neue Überlagerung «Förderung Innenentwicklung und Siedlungserneuerung bei Regelbauweise»
K13	Küssnacht	Neue Überlagerung «Beschränkung Gebäudeabmessung»
K14	Küssnacht	Aufhebung Überlagerung «Gebiete mit erhöhter Gestaltungsanforderung»
K15	Küssnacht	Neue Überlagerung «Nachweis Einhaltung Planungswert»
K16	Küssnacht	Neue Überlagerung «Zone Hafenanlage»
K17	Küssnacht	Aufhebung Skifahrtszone / Neue Überlagerung «Seilbahnkorridor»

	GP "Spätmatte"	ohne Genehmigungsdatum
	GP "Zwimatt"	ohne Genehmigungsdatum
	GP "E. Bär + Co."	Genehmigung unbekannt
	GP "E. Bär + LGK."	Genehmigung 08.01.1976
	GP "Bergweg"	Genehmigung 21.08.2018

* Abgrenzung in GIS-Datensatz nicht vorhanden und von ortsplanning.ch digitalisiert

Antrag auf Aufhebung Gestaltungsplan (Umsetzung in einem separaten Verfahren)

	GP "Bar"	Genehmigung 12.09.2006
	GP "Fischgässli"	Genehmigung 21.02.2006
	GP "Reformierte Kirche"	Genehmigung 08.03.2005
	GP "Oberdorf 22"	Genehmigung 08.02.2011



Inhalte des Beschlusses

Überlagerte Zonen und Festlegungen

	Perimeter für Hochhäuser
	Aufhebung Gestaltungsplanpflicht
	Gestaltungsplanpflicht (siehe Hinweis auf Mehrwertabgabe im Zonenplan)
	Perimeter Innenentwicklung und Siedlungserneuerung bei Regelbauweise
	Beschränkung Gebäudeabmessung
	Aufhebung Gebiet mit erhöhter Gestaltungsanforderung (wird in Art. 4.1.1 Baureglement geregelt)
	Nachweis Einhaltung Planungswert gemäss LSV im Baubewilligungsverfahren
	Zone Hafenanlage
	Seilbahnkorridor (40.0m)
	Archäologische Fundstätte

Unveränderte Überlagernde Festlegungen

Überlagerte Zonen und Festlegungen

	Lärmvorbelastetes Gebiet
	Gestaltungsplanpflicht

Informationsinhalte

Nutzungen gemäss Kantonsverwaltung

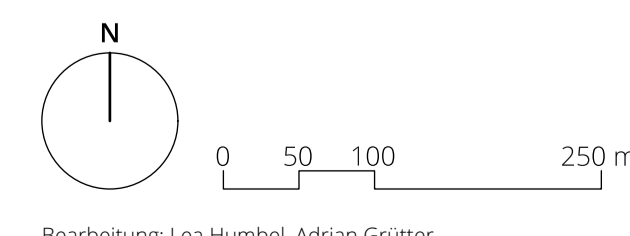
	Grundwasserschutzzone S1-S3
	Grundwasserschutzzone provisorisch

Weitere Informationen

	Baubeschränkung (Genehmigungsvorbehalt eidg. Starkstrominspektorat)
--	---

Gestaltungspläne

	GP "Obstgarten"	Genehmigung 14.11.2000
	GP "Sumpf"	Genehmigung 31.07.1984
	GP "Rainhof"	Genehmigung 21.03.2006
	GP "Langweid"	Genehmigung 14.08.2012
	GP "Litzli"	Genehmigung 03.07.2007
	GP "Bahnhofstrasse"	Genehmigung 04.06.2013
	GP "Poststrasse"	Genehmigung 04.08.1998
	GP "Hirzenmatte"	Genehmigung 19.06.1991
	GP "Gerbi"	Genehmigung 13.08.2013
	GP "Krähbüel"	Genehmigung 03.06.2009
	GP "Hörnli KTN 817"	Genehmigung 23.08.2005
	GP "Hörnli Süd"	Genehmigung 01.07.2008
	GP "Hörnli"	Genehmigung 14.05.1985
	GP "Untere Breiten"	Genehmigung 18.06.1985
	GP "Breiten Süd"	Genehmigung 25.06.2013
	GP "Späler"	Genehmigung 05.03.2013
	GP "Honegg"	Genehmigung 20.10.1998
	GP "Sagiried"	Genehmigung 12.01.2016
	GP "Breinfeld"	Genehmigung 22.06.1993
	GP "Rübmatte"	Genehmigung 11.03.2014
	GP "Lehmgrube 2"	Genehmigung 04.07.2000
	GP "Lehmgrube 1"	Genehmigung 04.06.1996
	GP "Dorfhalde"	Genehmigung 21.10.1997
	GP "Glashüttenareal"	Genehmigung 10.08.2004
	GP "Kelmatt"	Genehmigung 07.01.1987
	GP "Küferweg"	Genehmigung 01.07.2008
	GP "Einkaufscenter Rigi"	Genehmigung 06.09.2011
	GP "Chaspermatte"	Genehmigung 21.12.2010
	GP "Riedappel Nord"	Genehmigung 07.04.1998
	GP "Riedappel"	Genehmigung 24.11.1998
	GP "Riedappel A"	Genehmigung 24.11.1998
	GP "im Boden"	ohne Genehmigungsdatum
	GP "Boden"	Genehmigung 11.05.1999
	GP "Boden Ost"	Genehmigung 21.02.2017
	GP "Chruzmätti"	Genehmigung 01.09.2015
	GP "Kreuzmatte"	Genehmigung 18.04.2000
	GP "Glorihöchi"	Genehmigung 11.08.2000
	GP "Arni"	Genehmigung 10.03.1987
	GP "Siesta Grossarni"	Genehmigung 21.09.2010
	GP "Jaist"	Genehmigung 25.11.1975
	GP "Stufenweg"	Genehmigung 17.12.2013
	GP "Tal"	Genehmigung 05.04.2005
	GP "Vord. Bürgenstock"	Genehmigung 10.03.1987
	GP "Vord. Bürgenstock B"	Genehmigung 10.03.1987
	GP "Vord. Bürgenstock A2"	Genehmigung 10.06.1987
	GP "Vord. Bürgenstock A3"	Genehmigung 10.06.1987
	GP "Sonnenbergli"	Genehmigung 05.03.1985
	GP "Gribtsch"	Genehmigung 22.05.2007
	GP "Golfplatz"	Genehmigung 17.09.2002



Bearbeitung: Lea Humbel, Adrian Grütter