

Revision Nutzungsplanung

ZONENPLAN SIEDLUNG IMMENSEE

Grundzonierung
1:5000

30 Tage öffentlich aufgelegt vom 5. April 2024 bis am 6. Mai 2024

Von der Bezirksgemeindeversammlung an die Urnenabstimmung überwiesen am

An der Urnenabstimmung vom angenommen.

Der Bezirksammann: Der Landschaftsreiber:

Vom Regierungsrat mit Beschluss Nr. genehmigt am

Der Landammann: Der Staatsschreiber

SUTER VON KÄNEL WILD

Planer und Architekten AG
Föhrli-Strasse 30, 8005 Zürich
+41 44 315 13 90, www.skw.ch

31110 - 20.4.2026

WOHNZONE

13.1	Immensee	Einzonung der Landwirtschaftszone LW in die Wohnzone W40
13.2	Immensee	Einzonung von der Reservezone R in die Wohnzone W 70 (ca. 2'782 m ²) > Flächengleiche Umlagerung Wohnzone aufgrund Hochspannungsleitung (vgl. Nr. 18.1)

WOHN- UND GEWERBEZONEN

14	Immensee	Umzonung von der Gewerbezone G in die Wohn- und Gewerbezone WG 90.
-----------	----------	--

GEWERBEZONEN / ARBEITSZONE / INDUSTRIEZONE

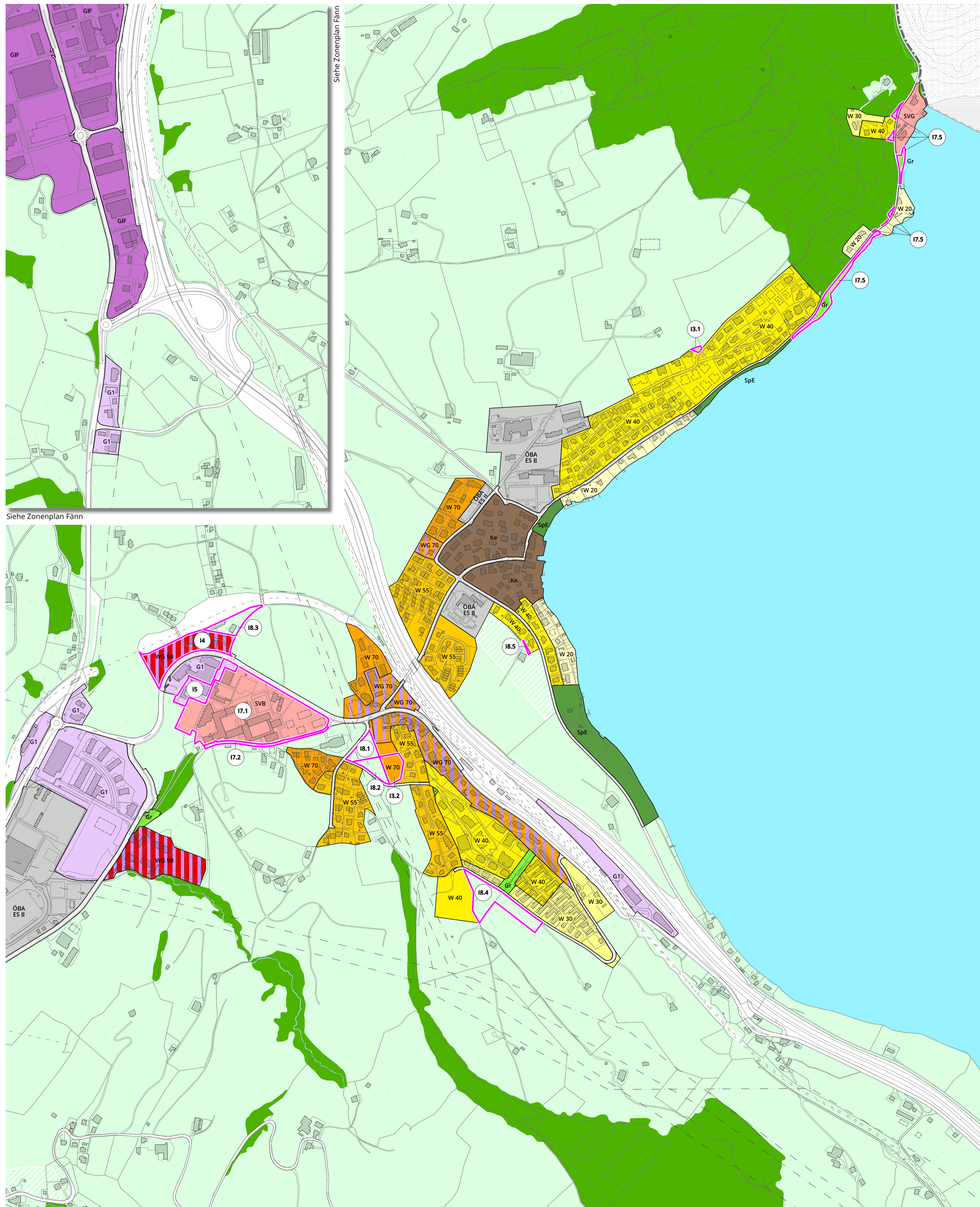
15	Immensee	Umzonung von der Zone Missionshaus Bethlehem ZMB in die Gewerbezone G1
-----------	----------	--

WEITERE BAUZONEN UND NICHTBAUZONEN

17.1	Immensee	Umzonung von der Zone Missionshaus Bethlehem ZMB in die Zone mit speziellen Vorschriften Bethlehem SVB
17.2	Immensee	Umzonung von der Landwirtschaftszone LW in die Verkehrszone (innerhalb der Bauzone) Ve
17.4	Immensee	Auszonung von der Zone für Sport- und Erholungsanlagen SpZ in die Landwirtschaftszone LW, Verkehrsfläche (ausserhalb Bauzone) VF und Gewässer
17.5	Immensee	Umzonung von dem Übrigen Gemeindegebiet in die Grünzone Gr

LANDWIRTSCHAFTSZONE

18.1	Immensee	Auszonung von der Wohnzone W3 in die Landwirtschaftszone LW (ca. 2'782 m ²) > Flächengleiche Umlagerung Wohnzone aufgrund Hochspannungsleitung (vgl. Nr. 13.2)
18.2	Immensee	Umzonung von dem Reservegebiet in die Landwirtschaftszone LW
18.3	Immensee	Auszonung von der Gewerbezone G in die Landwirtschaftszone LW
18.4	Immensee	Umzonung von dem Reservegebiet in die Landwirtschaftszone LW
18.5	Immensee	Auszonung von der Wohnzone W2a in die Landwirtschaftszone LW



Festlegungen

Bauzonen	Bisher	Neu	Empfindlichkeitsstufe (ES)
Ke	KI	Ke	III
W 20	WL8	W 20	II
W 30	WL	W 30	II
W 40	W2a	W 40	II
W 55	W2b	W 55	II
W 70	W3	W 70	II
WG 70	WG3	WG 70	III
WG 90	WG4	WG 90	III
G1	G	G1	III
OBA	Oe	OBA	II
SVB	ZSB	SVB	II
SVG	K	SVG	III
Ve	VFIB	Ve	-
Weitere Zonen			
Gr	GZ	Gr	III
SpE	SpZ	SpE	II
LW	LW	Lw	III
VF	VF	VF	-

Informationsinhalte

- Mögliches Siedlungsgebiet gemäss kantonalem Richtplan
- Wald
- Gewässer
- IB Inhalt des Beschlusses

