

Neues Stromgesetz Nutzung & Chancen der Solarenergie

Roman Gwerder, EWS

Inhalt

- EWS – wer sind wir
- PV-Anlagen im Verteilnetzgebiet EWS
- Entwicklung PV-Anlagen auf Verteilnetz
- Anpassung im Netz von EWS
 - HT-NT Tarifzeiten Anpassung
 - Solar begrenzen AC-Leistung
- Eigenverbrauchsgemeinschaft
- Lokale Energiegemeinschaften

Netzgebiet



Team Rot

EWS

Anzahl Mitarbeitende: **rund 200**

Anzahl Lernende: **26**

Ausbildungsmöglichkeiten für Lernende

- Automatiker*in EFZ
- Elektroinstallateur*in EFZ
- Gebäudeinformatiker*in EFZ
- Montage-Elektriker*in EFZ
- Informatiker*in Systemtechnik EFZ
- Mediamatiker*in EFZ
- Netzelektriker*in EFZ
- Kauffrau/mann EFZ
- Solarinstallateur*in EFZ





Energie & Netze

Stromversorgung
Energieoptimierung
Datenverbindungen (Fiber)
24-Stunden-Pikettdienst

Nachhaltigkeit

Photovoltaikanlage
Batteriespeicher
Eigenverbrauchsoptimierung
Energetische Gebäudesanierung

› [ews.ch/pv](https://www.ews.ch/pv)
› [ews.ch/evg](https://www.ews.ch/evg)
› [ews.ch/sanieren](https://www.ews.ch/sanieren)

Heizen

Wasserewärmer
Wärmepumpe

› [ews.ch/heizen](https://www.ews.ch/heizen)

E-Mobilität

Elektrotankstelle

› [ews.ch/e-mobilität](https://www.ews.ch/e-mobilität)

Gebäudetechnik

Smarthome
Elektroinstallationen
Schaltanlagenbau
Infrastrukturbauten
Fiber

Kommunikation

Telefonie, TV und Internet
Musik

Wohnen

Beleuchtung
Grossgeräte
Zentralstaubsauger

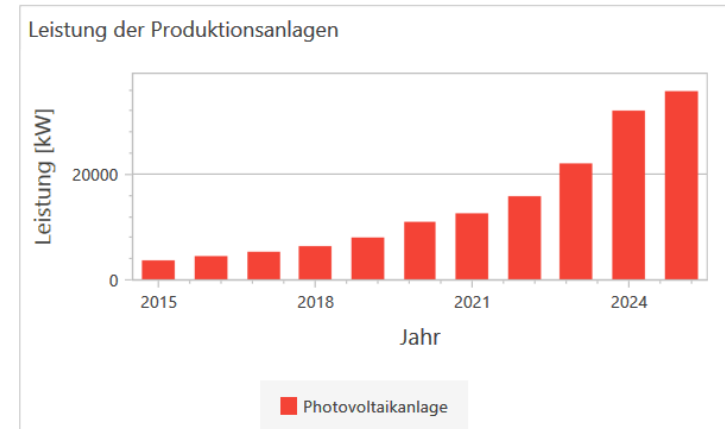
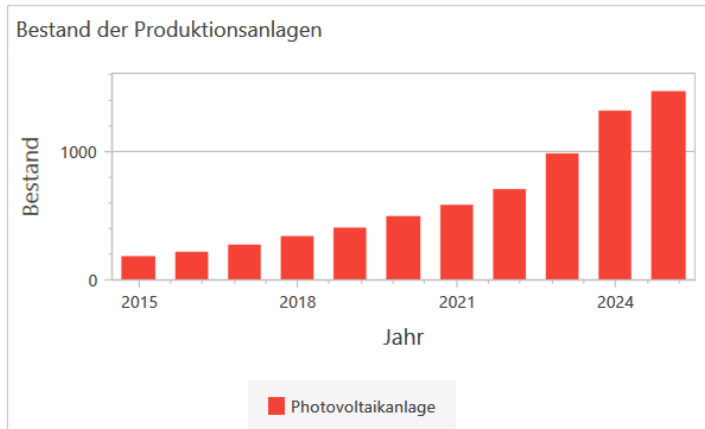
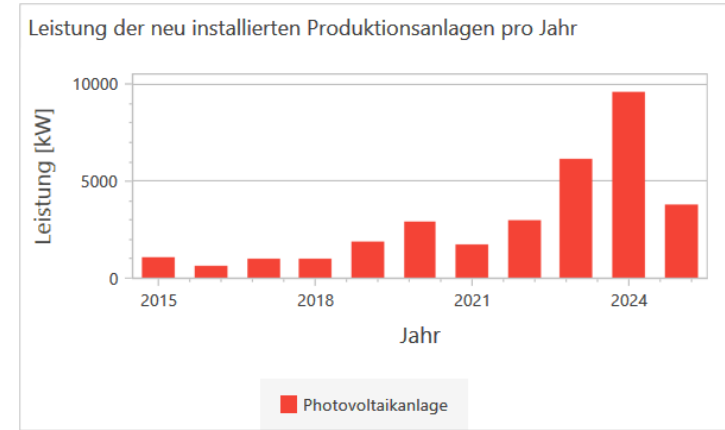
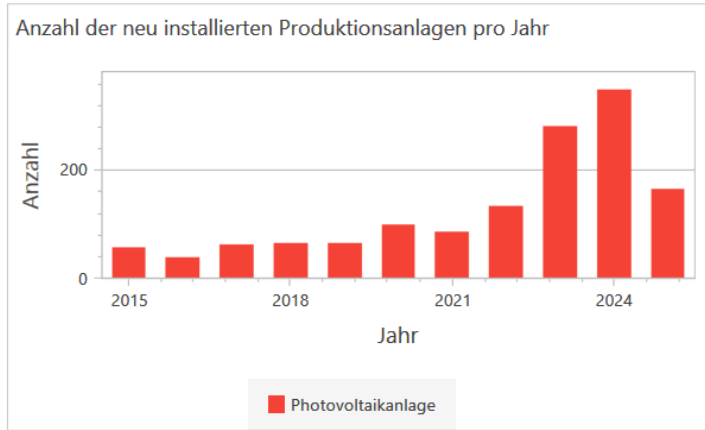
Sicherheit

Videüberwachung
Zutrittskontrolle

› [ews.ch/smarthome](https://www.ews.ch/smarthome)

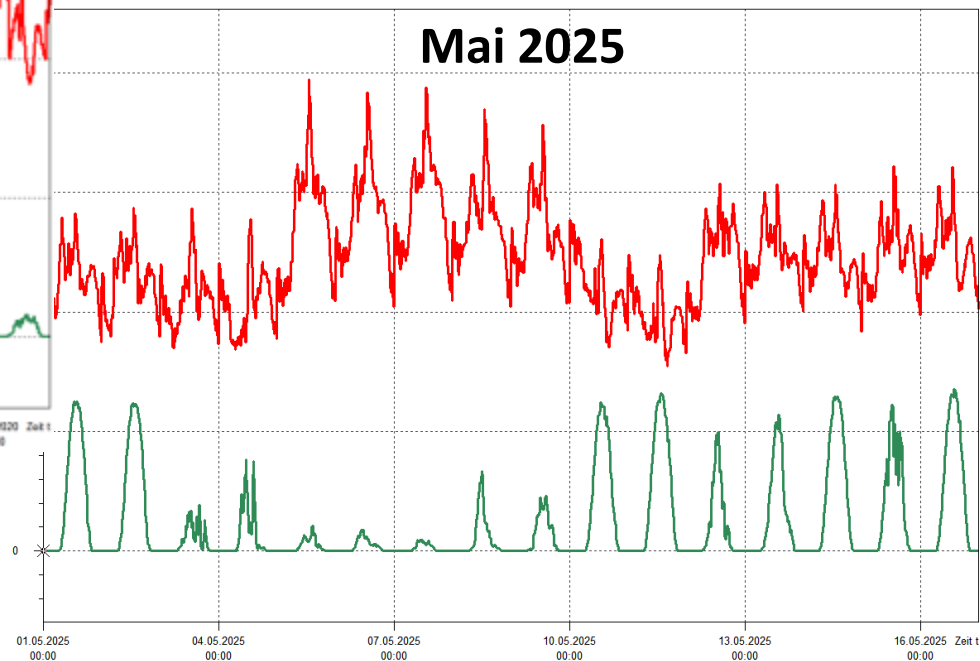
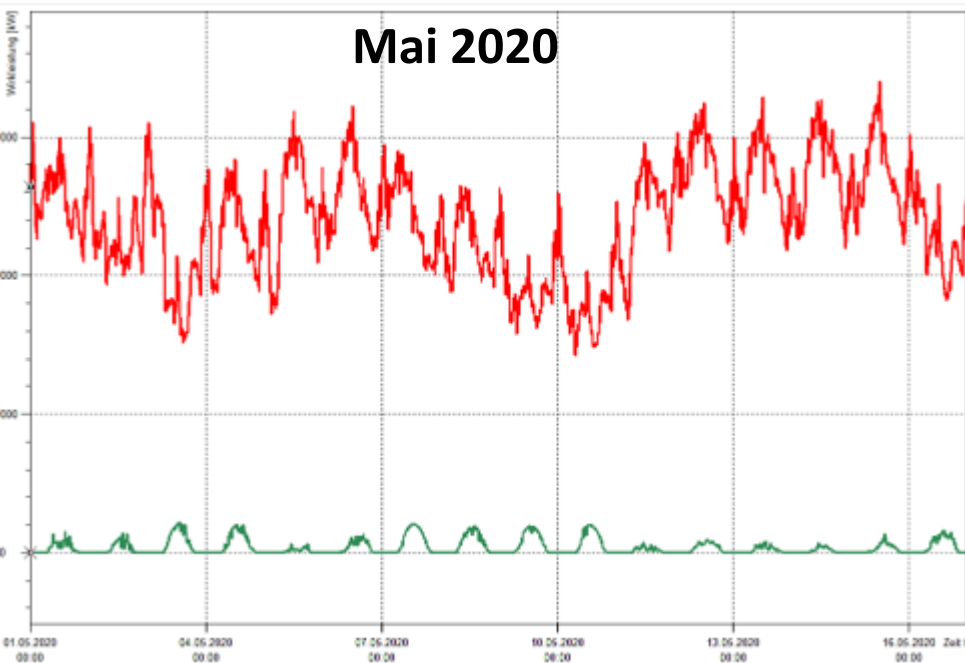
Zubau Photovoltaikanlagen im Verteilnetz EWS

EWS

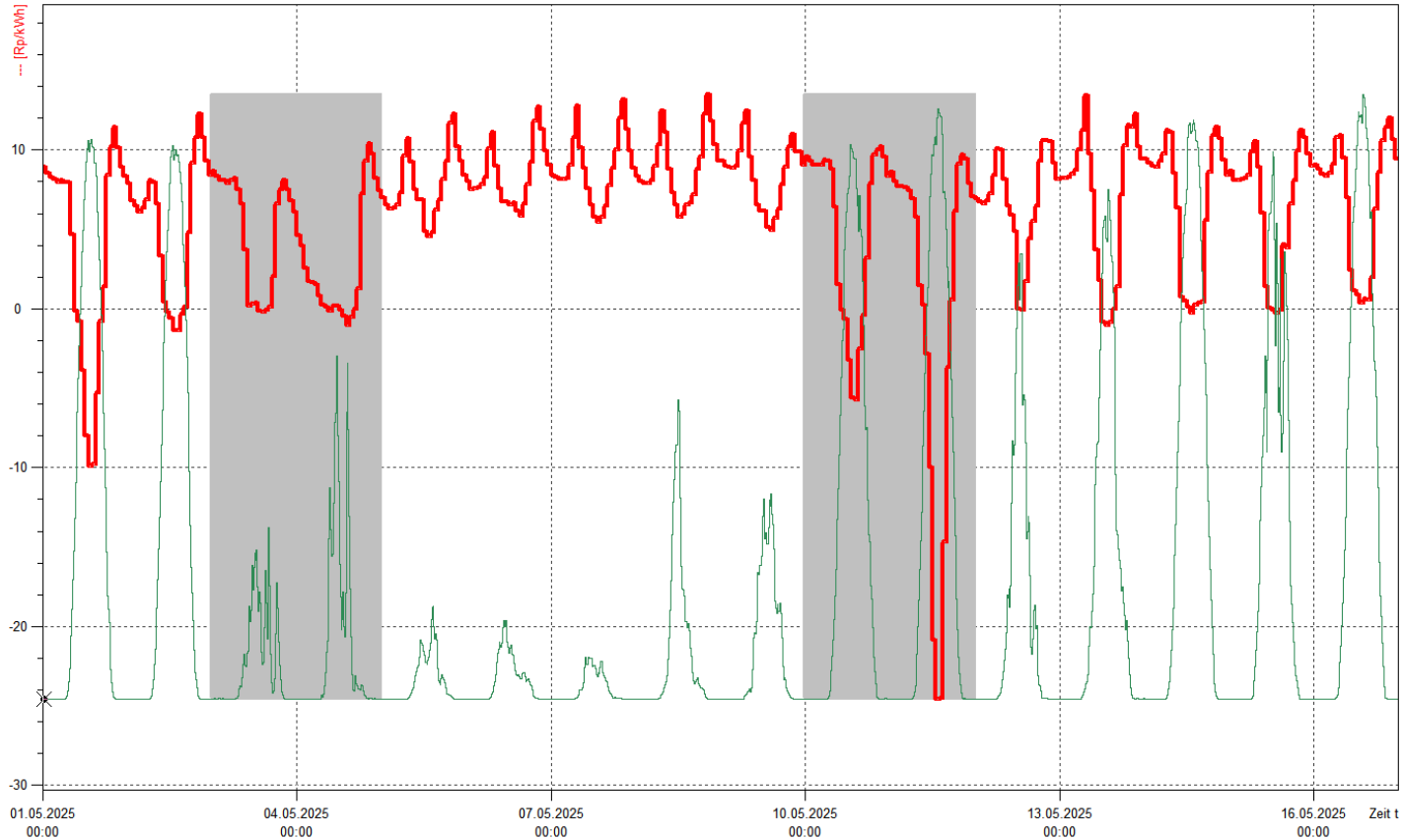


Entwicklung PV-Einspeisung EWS- Verteilnetz

EWS



Spotmarkt vs Solareinspeisung



Einführung neuer Tarifzeiten bei EWS

EWS

 Niedertarif  Hochtarif **bis 31. März 2025**

Gesamtes Jahr



 Niedertarif  Hochtarif **ab 1. April 2025**

Sommer (April - September)



Winter (Oktober - März)



Massnahme: Einspeiselimitierung (Peak Shaving)

Ziel:

- Anreize setzen, damit das Verteilnetz nicht unnötig ausgebaut werden muss
- Maximale PV-Produktion mit minimalem Verteilnetzbedarf
- Mit 70% der maximalen PV-Panel-Peakleistung wird Produktionsmenge pro Jahr um ca. 1-3% verringert
- Beispiel:
 - Ost-West Dach
 - 10 kWp PV
 - 6 kW Wechselrichter (60%)
 - unter 3% Minderertrag Solarenergie

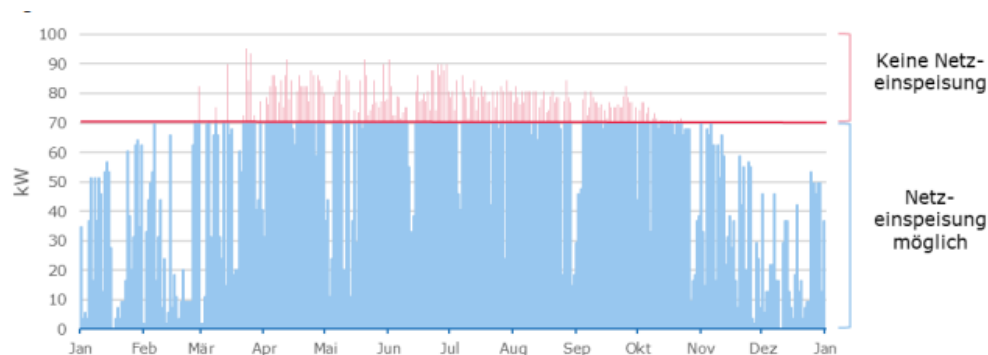


Abb. 1: Limitierung bei 70 % der maximalen PV-Panel-Peakleistung (Beispiel-Anlage)

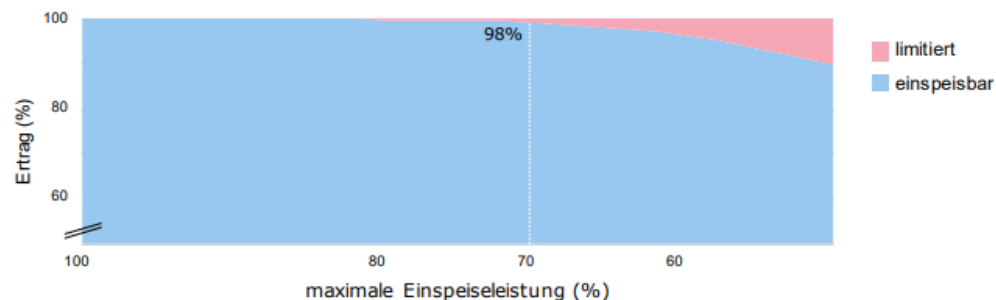


Abb. 2: Einspeisbare Produktionsmenge in Abhängigkeit der maximalen Einspeiseleistung (Beispiel-Anlage)

EVG / ZEV
vEVG / vZEV



Unterschied EVG und ZEV (vereinfacht!)

EWS

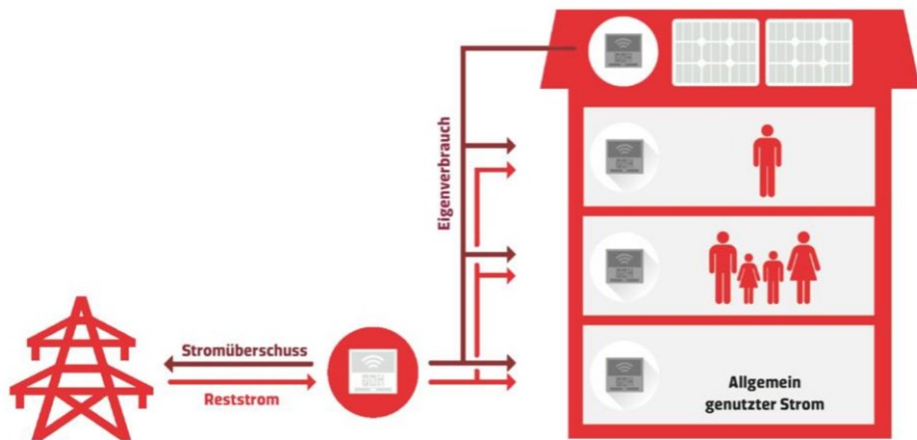
- **EVG**
Abrechnung durch Verteilnetzbetreiber (EWS) als Dienstleistung (Praxismodell)
- **ZEV**
Abrechnung durch Anlagenbetreiber selbst. Unter Einhaltung gesetzlicher Bedingungen und Übernahme der Risiken.

Nutzung PV-Strom am Ort der Erzeugung

EWS

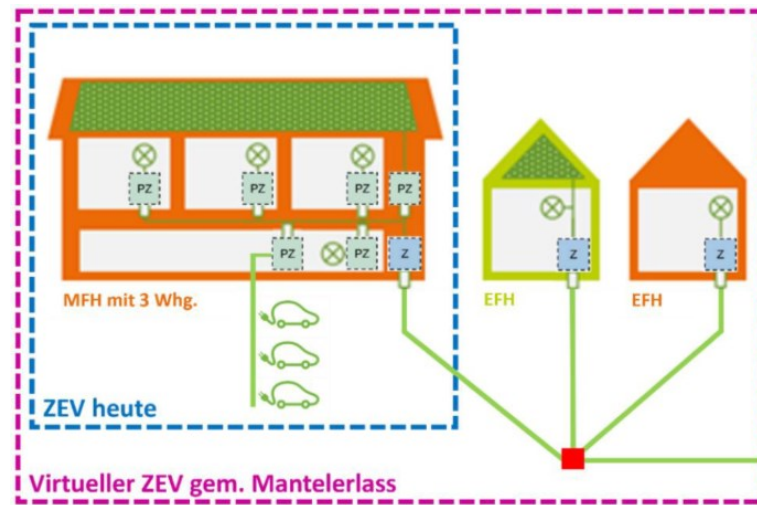
Erklärung Begriffe

- **VNB** Verteilnetzbetreiber
- Nutzung vom Eigenverbrauch
- **EVG** - Praxismodell Eigenverbrauch VNB
 - **ZEV** - Zusammenschluss zum Eigenverbrauch



Stromversorgungsgesetz seit 1.1.25

- Virtuelle EVG/ZEV



Quelle: BFE

- **Die Leistung der Solaranlage muss mindestens 10% der Anschlussleistung der Teilnehmer betragen**
(z.B. 100 kVA Anschluss bedingt 10 kWp PV Leistung)
- **Die Solaranlage und sämtliche Teilnehmer müssen am selben Netzverknüpfungspunkt angeschlossen sein**
- Mieter*innen müssen der Teilnahme am ZEV zustimmen
- Die Energieverbräuche im Eigenverbrauch müssen verbrauchsgerecht abgerechnet werden
- Der Eigenverbrauch muss mindestens 3 Monate vor Inbetriebnahme beim lokalen Verteilnetzbetreiber angemeldet werden

Beispiel PV Anlage MZG Ebnet



EWS nutzt eine Plattform für vEVG/vZEV und LEG

EWS

Einfach und schnell Strom teilen – mit dem LEGhub

Voraussichtlich ab Mitte November 2025 komplett einsatzbereit



Finden Sie Ihre lokale Elektrizitätsgemeinschaft!

Entdecken Sie Elektrizitätsgemeinschaften in Ihrer Nähe
oder gründen Sie Ihre eigene.

LEG finden

LEG bilden

The screenshot shows the leghub website interface. At the top left is the leghub logo. The navigation bar includes 'Auskünfte' (highlighted with a red box), 'Informationen', 'LEG bilden', and a purple 'LEG finden' button. A dropdown menu is open, showing 'LEG-Check' and 'vZEV-Check' (highlighted with a red box and a mouse cursor). Below the navigation, the main heading reads 'Ihre Energie Ihre Gemeinschaft'. A sub-heading says 'Treten Sie einer lokalen Elektrizitätsgemeinschaft bei und teilen Sie nachhaltigen Strom in Ihrer Nachbarschaft.' Below this are two buttons: 'LEG-Check' and 'LEG finden'. At the bottom, a large graphic of a house silhouette is next to the text 'Die LEG-Plattform der Schweiz'. To the right, there is a paragraph of text: 'Mit der Einführung des neuen Stromge... Eigenverbrauch (vZEV) und ab dem ka... (LEG) gebildet werden. Diese werden v... abgewickelt.' and a partial sentence 'Mit dem LEGhub bieten die teilnehmer'.

LEGhub – Ihre Plattform für lokal: × +

https://www.leghub.ch

leghub

Auskünfte Informationen LEG bilden LEG finden

LEG-Check

vZEV-Check

Ihre Energie
Ihre Gemeinschaft

Treten Sie einer lokalen Elektrizitätsgemeinschaft bei und teilen Sie nachhaltigen Strom in Ihrer Nachbarschaft.

LEG-Check LEG finden

Die LEG-Plattform der Schweiz

Mit der Einführung des neuen Stromge... Eigenverbrauch (vZEV) und ab dem ka... (LEG) gebildet werden. Diese werden v... abgewickelt.

Mit dem LEGhub bieten die teilnehmer

vZEV-Check

Mit einem virtuellen Zusammenschluss zum Eigenverbrauch (vZEV) können Bewohnerinnen und Bewohner von Liegenschaften mit Solaranlagen den selbst erzeugten Strom gemeinsam mit ihren Nachbarn nutzen und ihren Eigenverbrauch steigern.

Im Unterschied zum herkömmlichen ZEV erfolgt der Zusammenschluss nicht über einen physischen Netzanschlusspunkt sondern über die bestehenden Anschlussleitungen. Dabei werden die Teilnehmenden virtuell zu einer Verbrauchsgemeinschaft verbunden.

Der vZEV-Check zeigt Ihnen, mit welchen Adressen ein vZEV gebildet werden kann. Dazu geben Sie ganz einfach Ihre eigene Adresse ein und erhalten direkt alle Adressen, welche die Voraussetzungen für die Bildung eines vZEV erfüllen.

Zulässig sind Adressen, die auf derselben Spannungsebene sowie am selben Netzanschlusspunkt liegen. Bitte beachten Sie, dass für die erfolgreiche Bildung eines vZEV noch andere Kriterien bestehen. Insbesondere muss die Produktionsleistung der Energieerzeugungsanlage(n) mindestens 10 % der Anschlussleistung am virtuellen Anschlusspunkt des Zusammenschlusses liefern.

Auswahl Stromversorger

Wählen Sie Ihren zuständigen Stromversorger aus.

Ihr Stromversorger 1

EWS AG

vZEV-Check

Mit einem virtuellen Zusammenschluss zum Eigenverbrauch (vZEV) können Bewohnerinnen und Bewohner von Liegenschaften mit Solaranlagen den selbst erzeugten Strom gemeinsam mit ihren Nachbarn nutzen und ihren Eigenverbrauch steigern.

Im Unterschied zum herkömmlichen ZEV erfolgt der Zusammenschluss nicht über einen physischen Netzanschlusspunkt sondern über die bestehenden Anschlussleitungen. Dabei werden die Teilnehmenden virtuell zu einer Verbrauchsgemeinschaft verbunden.

Der vZEV-Check zeigt Ihnen, mit welchen Adressen ein vZEV gebildet werden kann. Dazu geben Sie ganz einfach Ihre eigene Adresse ein und erhalten direkt alle Adressen, welche die Voraussetzungen für die Bildung eines vZEV erfüllen.

Zulässig sind Adressen, die auf derselben Spannungsebene sowie am selben Netzanschlusspunkt liegen. Bitte beachten Sie, dass für die erfolgreiche Bildung eines vZEV noch andere Kriterien bestehen. Insbesondere muss die Produktionsleistung der Energieerzeugungsanlage(n) mindestens 10 % der Anschlussleistung am virtuellen Anschlusspunkt des Zusammenschlusses liefern.



Auswahl Stromversorger

Wählen Sie Ihren zuständigen Stromversorger aus.

Ihr Stromversorger ⓘ

Ihre Adresse

Bitte geben Sie Ihre Adresse hier ein.

PLZ / Ort

Strasse

Hausnummer

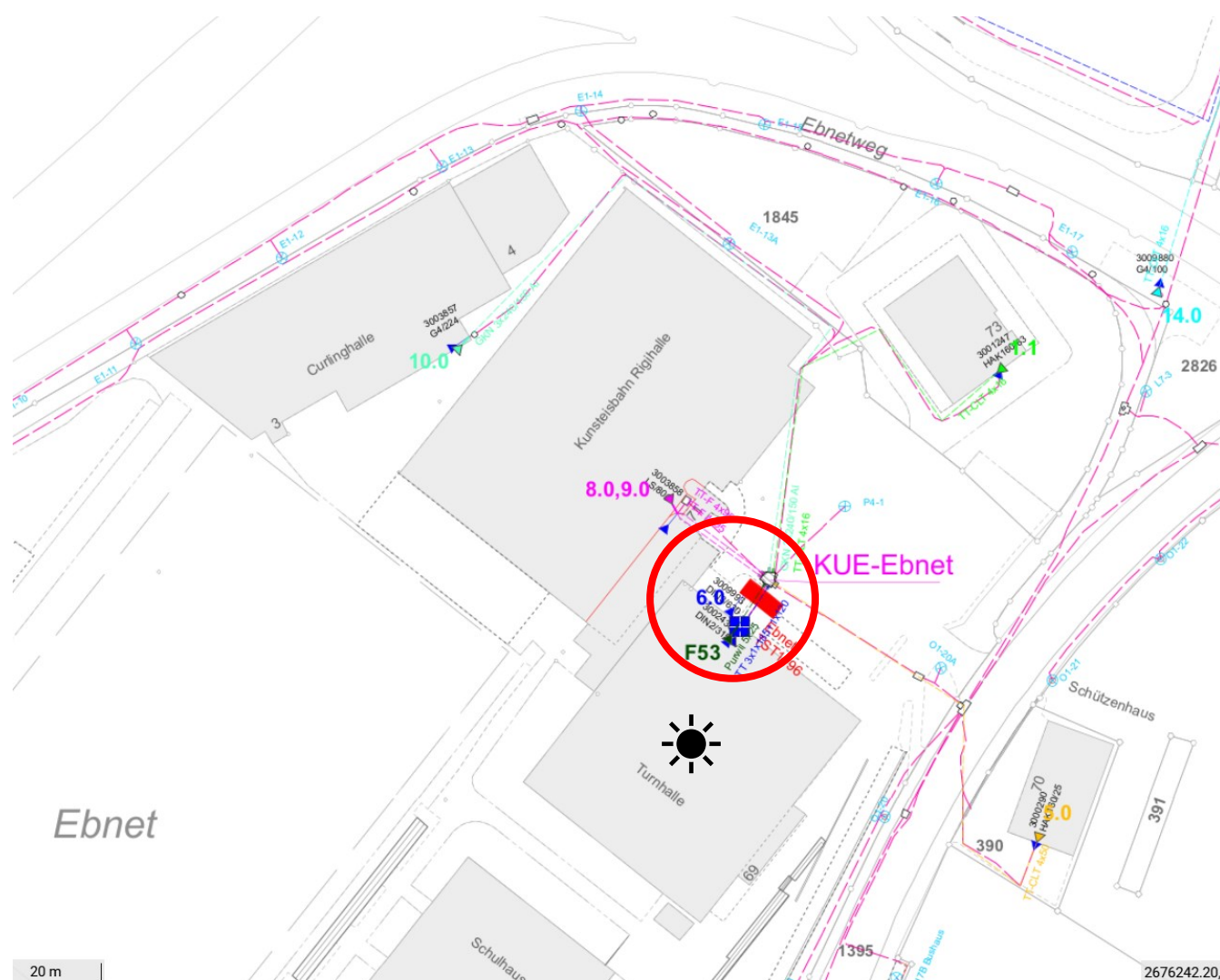
● **Ihre Adresse ist für einen virtuellen ZEV geeignet!**

Basierend auf Ihrer Adresse wurden die untenstehenden Adressen gefunden, welche die netztopologischen Voraussetzungen für einen virtuellen ZEV erfüllen.

Strasse	Nr.	PLZ	Ort
Ebnetweg	3	6403	Küssnacht am Rigi
Oberdorf	70	6403	Küssnacht am Rigi
Oberdorf	71	6403	Küssnacht am Rigi
Oberdorf	73	6403	Küssnacht am Rigi

- ❶ Bitte beachten Sie, dass die finale Validierung Ihrer vZEV-Gründung von Ihrem Stromversorger durchgeführt wird. In Ausnahmefällen kann es vorkommen, dass eine vZEV-Anmeldung trotz erfolgreichem vZEV-Check abgelehnt werden muss.

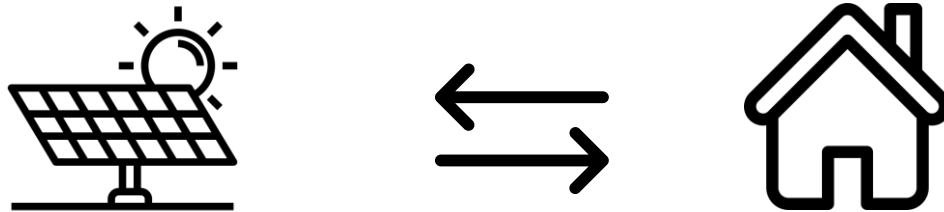
📄 [Quittung herunterladen](#)



Suche gilt in beide Richtungen

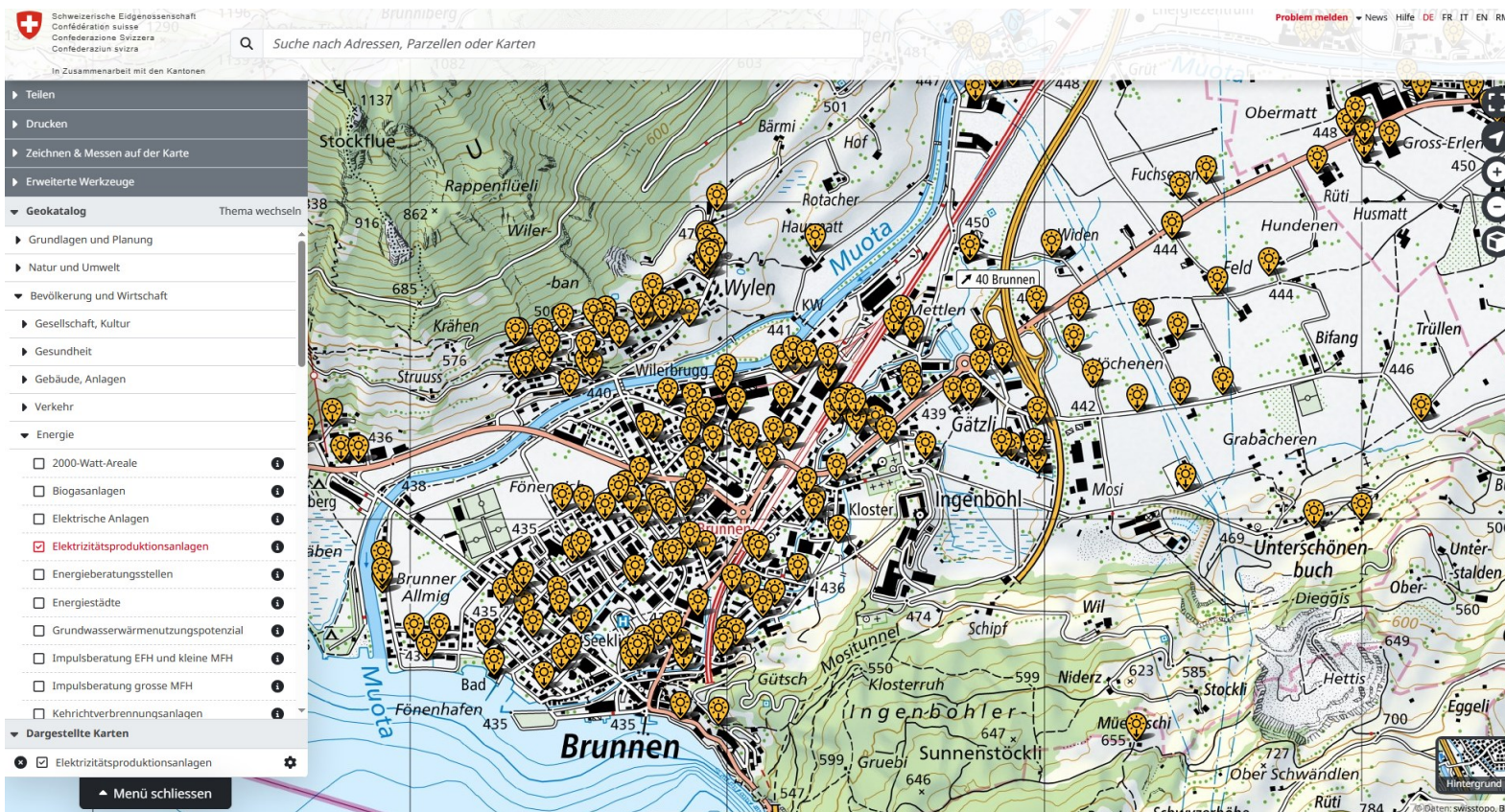
EWS

- **Produzent sucht nach Teilnehmern**
- **Teilnehmer sucht Produzent**
Ist innerhalb der Adressliste ein Produzent zu finden (Blick auf die Dächer)?



Daten Produktionsanlagen

EWS



<https://map.geo.admin.ch> Geokatalog-Bevölkerung und Wirtschaft-Energie-Elektrizitätsproduktionsanlagen

- **Kontaktaufnahme mit Teilnehmer / Produzent**
- **Preis Solarstrom definieren**
*Standard vEVG EWS ist Solar = Niedertarif / (NT minus 2 Rp./kWh)
- **Mitteilung an VNB für Kriterien-Prüfung**
PV >10% von Anschlussleistung usw.
- **Teilnehmerliste erstellen**
Vorlagen/Vertrag auf www.ews.ch zum Download bereit
Unterzeichnet von allen (Bevollmächtigter, STWEG Protokoll usw.)
- **Vertrag vEVG (Abrechnung durch EWS) / vZEV**

Detailinformationen

Objekt: Wohnung Nr. 05.132, 3.OG Links Attika, Musterstrasse 99, 9999 Musterhausen

Verbrauchsermittlung	Zähler Nr.	Stand alt	Stand neu	Faktor	Menge	Einh
Hochtarif (HT) Energie	EVG0008_TLN016			1	253	kWh
Niedertarif (NT) Energie				1	164	kWh
Hochtarif (HT) Solar				1	208	kWh
Niedertarif (NT) Solar				1	0	kWh

Betragsermittlung	Menge	Einh	Dauer	Preis CHF	Betrag CHF
Energie EWS WasserKraft D					
Hochtarif (HT) Energie	253	kWh		0.0860	21.77
Niedertarif (NT) Energie	164	kWh		0.0580	9.51
Total Energie					31.28

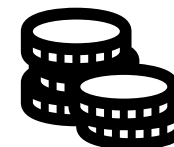
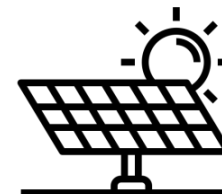
Netznutzung EWS Netz D					
Grundpreis Netz	1		3 Mt.	7.0000	21.00
Hochtarif (HT) Netz	253	kWh		0.0930	23.54
Niedertarif (NT) Netz	164	kWh		0.0480	7.87
Total Netznutzung					52.41

Abgaben					
Abgaben und Leistungen an Gemeinwesen	417	kWh		0.0125	5.21
Netzzuschlag gemäss Art.35 EnV	417	kWh		0.0230	9.59
Total Abgaben					14.80

Energie Eigenverbrauch EVG PV-Anlage					
Abrechnungsdienstleistung	1		3 Mt.	1.2000	3.60
Hochtarif (HT) Solar	208	kWh		0.1415	29.47
Niedertarif (NT) Solar	0	kWh		0.1415	0.04
Total Energie Eigenverbrauch					33.02

Total exkl. MWST					131.51
MWST 7.7%					10.13
Total inkl. MWST					141.64

EWS

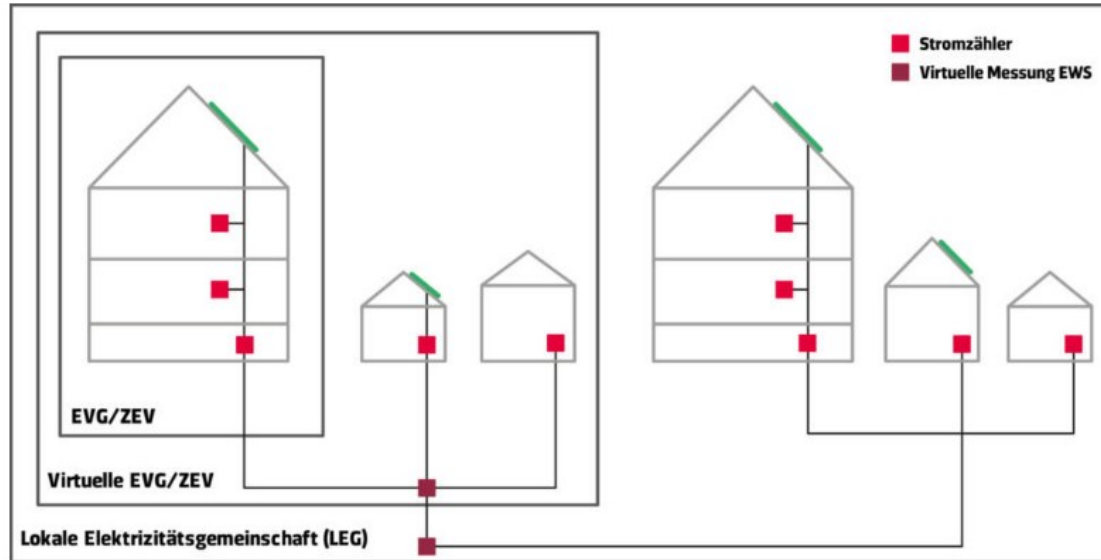


LEG



LEG ab 1.1.2026

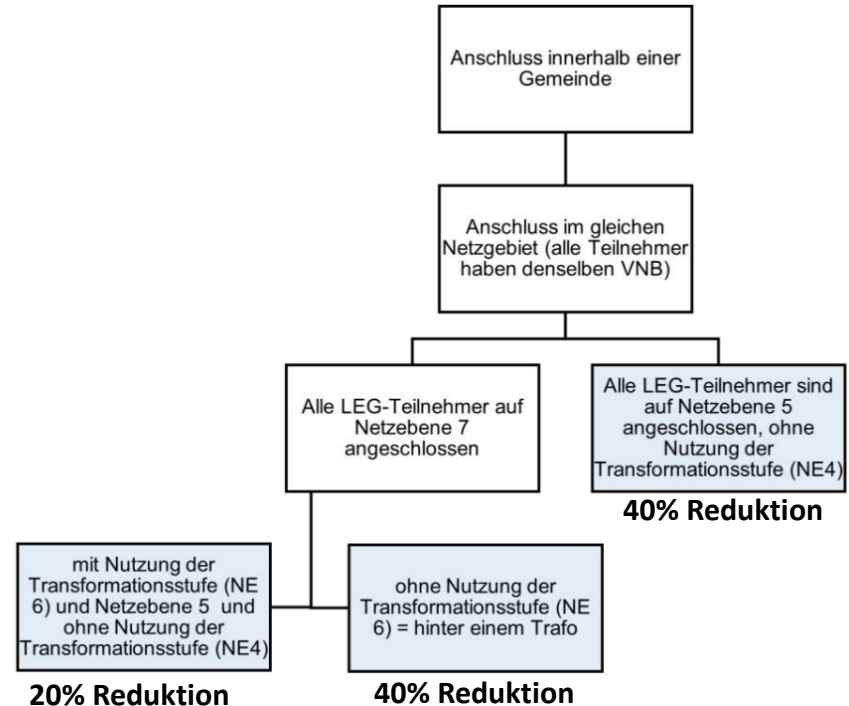
- **"LEG"** (lokale Energiegemeinschaften): Verkauf Solarstrom innerhalb Gemeinde über das bestehende Stromnetz (reduzierter Netznutzungstarif)



Voraussetzungen für eine LEG

Mögliche LEG-Konstellationen

- Innerhalb gleicher Gemeinde
- Gleiches Netzgebiet (Netz EWS)
- Gleiche Netzebene (NE5 oder NE7)
- Keine Spannungsebenen über 36kV in Anspruch nehmen
- Produktionsleistung muss mindestens 5% der Bezugsleistung aller teilnehmenden Endverbraucher ausmachen
- Produktionsanlage muss erneuerbare Energie sein





Auskünfte

Informationen

LEG bilden

LEG finden

Ihre Energie Ihre Gemeinschaft

Treten Sie einer lokalen Elektrizitätsgemeinschaft bei und teilen Sie nachhaltigen Strom in Ihrer Nachbarschaft.

LEG-Check

LEG finden

LEG-Check



vZEV-Check

Auswahl Stromversorger

Wählen Sie Ihren zuständigen Stromversorger aus.

Ihr Stromversorger ⓘ

EWS AG

Rabattstufe Ihrer lokalen Elektrizitätsgemeinschaft (LEG)

Bitte wählen Sie die gewünschte Rabattstufe. Die Wahl der Rabattstufe beeinflusst sowohl den Kreis der möglichen Teilnehmenden als auch die Einsparung Ihrer LEG.

- 40 % Rabatt - Kleineres Einzugsgebiet, höhere Einsparung pro Teilnehmende.
- 20 % Rabatt - Grösseres Einzugsgebiet, geringere Einsparung pro Teilnehmende.

Ihre Adresse

Bitte geben Sie Ihre Adresse hier ein.

PLZ / Ort

6403 Küssnacht am Rigi

Strasse

Oberdorf

Hausnummer

69

Überprüfen

● Ihre Adresse ist für eine LEG geeignet!

Basierend auf Ihrer Adresse wurden die untenstehenden Adressen gefunden, welche die netztopologischen Voraussetzungen für eine lokale Elektrizitätsgemeinschaft erfüllen.

Finden Sie jetzt bereits bestehende LEG in Ihrer Umgebung oder bilden Sie Ihre eigene!

LEG finden

LEG bilden

273 Adressen wurden gefunden.

10 Zeilen anzeigen

Suche:

Strasse	Hausnummer	PLZ	Ort
Alpenweg	2	6403	Küssnacht am Rigi
Alpenweg	4	6403	Küssnacht am Rigi
Alpenweg	6	6403	Küssnacht am Rigi
Alpenweg	8	6403	Küssnacht am Rigi
Alpenweg	10	6403	Küssnacht am Rigi
Alpenweg	11	6403	Küssnacht am Rigi
Alpenweg	14	6403	Küssnacht am Rigi
Alpenweg	16	6403	Küssnacht am Rigi
Alpenweg	16a	6403	Küssnacht am Rigi
Alpenweg	18	6403	Küssnacht am Rigi

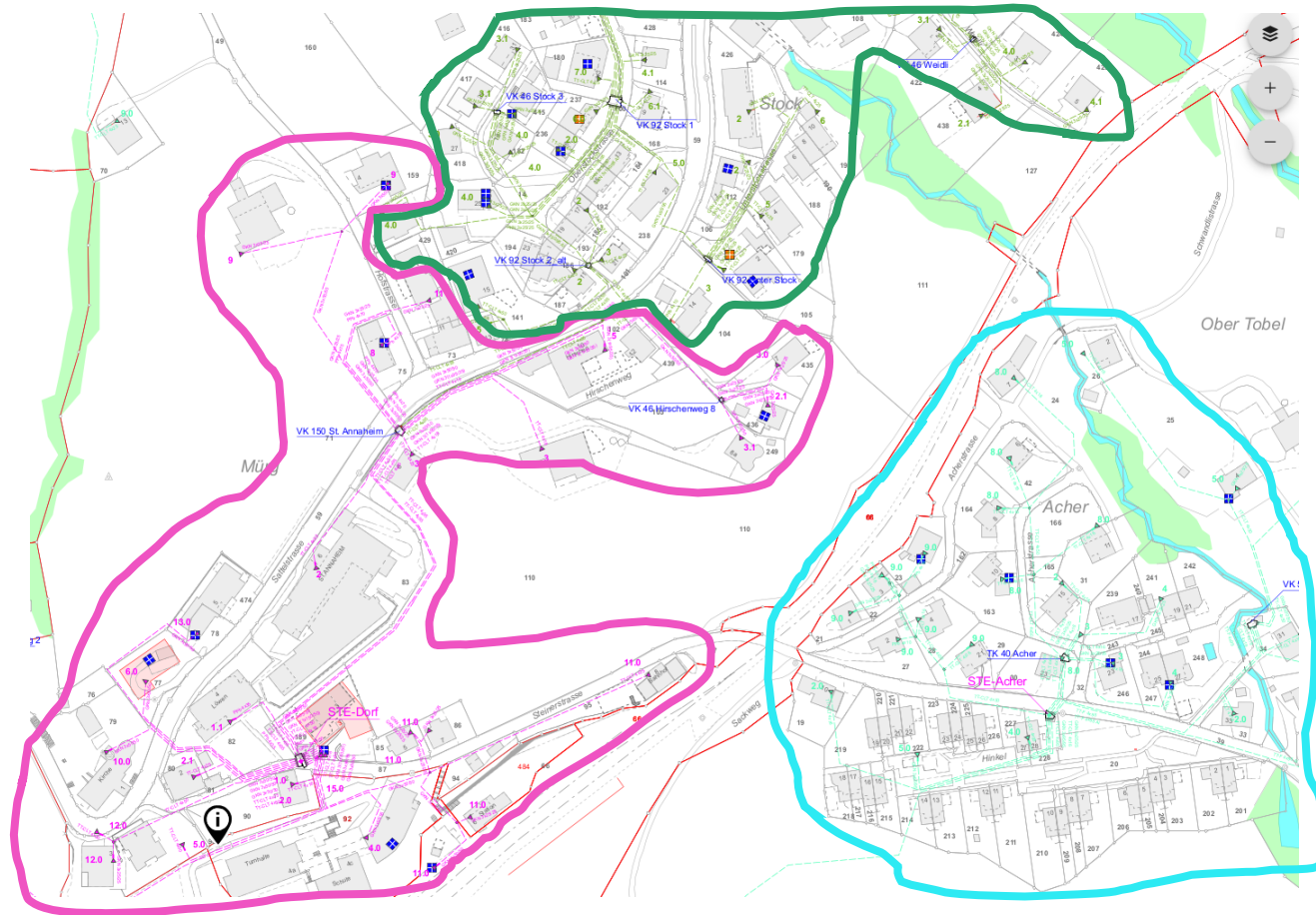
1 bis 10 von 273 Einträgen

[Erste](#) [Vorherige](#) [1](#) [2](#) [3](#) [4](#) [5](#) ... [28](#) [Nächste](#) [Letzte](#)

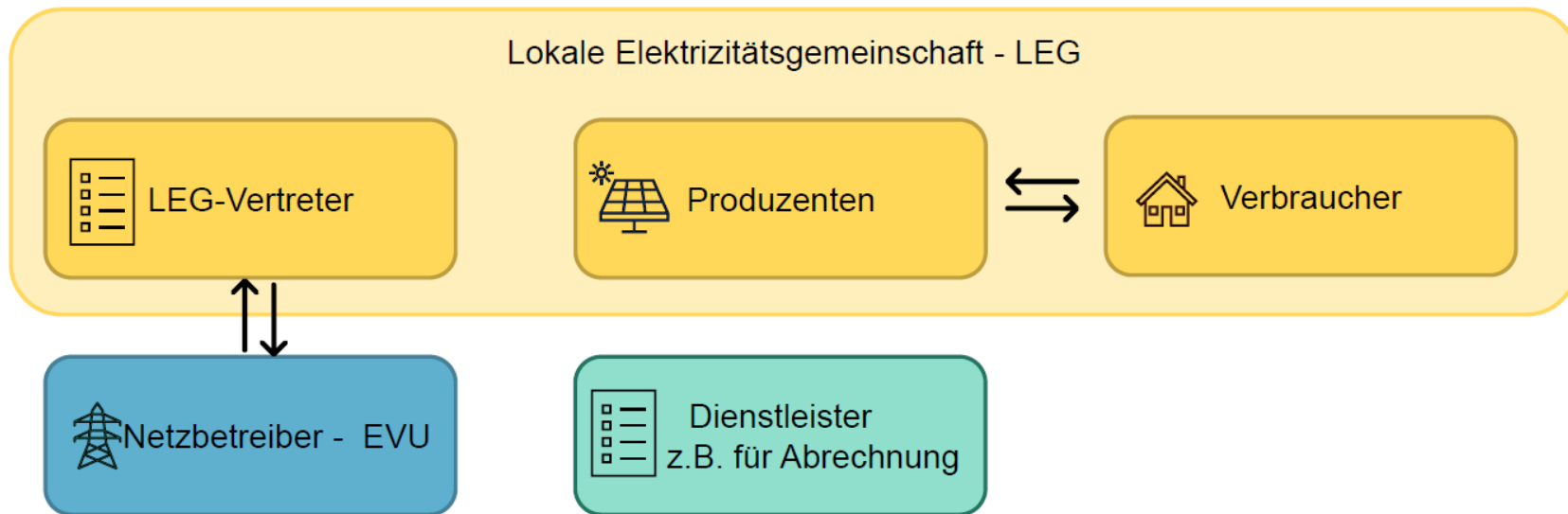
ⓘ Bitte beachten Sie, dass die finale Validierung Ihrer LEG-Bildung von Ihrem Stromversorger durchgeführt wird. In Ausnahmefällen kann es vorkommen, dass eine LEG-Anmeldung trotz erfolgreichem LEG-Check abgelehnt werden muss.

Rabatt abhängig von Anschlusssituation Trafo

EWS



Involvierte Akteure LEG



Ihre eigene LEG bilden

EWS

Bestimmen

Konditionen festlegen

Im Formular zur Bildung Ihrer lokalen Elektrizitätsgemeinschaft bestimmen Sie sämtliche Konditionen. Dazu gehören unter anderem die zugelassenen Produktionstechnologien, der geltende Strompreis sowie die mögliche räumliche Ausdehnung Ihrer LEG.

Aufnehmen

Mitglieder hinzufügen

Bei der Bildung entscheiden Sie, ob Ihre LEG öffentlich zugänglich sein soll oder nur eingeladene Teilnehmende einen Beitritt anfragen können. In beiden Fällen behalten Sie das letzte Wort. Sie prüfen alle Beitrittsanfragen und entscheiden über eine Aufnahme.

Verwalten

Verantwortung übernehmen

Als LEG-Betreiber übernehmen Sie die Verantwortung, dass Ihre LEG alle gesetzlichen Vorgaben erfüllt und der LEG-interne Strom korrekt abgerechnet wird. Hierfür erhalten Sie Unterstützung von Ihrem Energieversorgungsunternehmen oder einem Dienstleister.

Unter sich

Private LEG

Private LEG erscheinen nicht im LEG-Finder und sind nur für eingeladene Teilnehmende zugänglich. Nach der abgeschlossenen LEG-Bildung erhalten Sie einen personalisierten Beitrittslink, welchen Sie den entsprechenden Teilnehmenden zuschicken können.

Gemeinsam wachsen

Öffentliche LEG

Öffentliche LEG erscheinen im LEG-Finder und sind für potenzielle Teilnehmende sichtbar. Teilnehmende, welche alle erforderlichen Beitrittskriterien erfüllen und mit den von Ihnen definierten LEG-Konditionen einverstanden sind, können eine Beitrittsanfrage stellen.



Auskünfte

Informationen

LEG bilden

LEG finden

Bildungsformular

Dieses Formular führt Sie durch den kompletten Bildungsprozess Ihrer LEG. Nach Abschluss des Formulars werden die eingegebenen Daten Ihrem Verteilnetzbetreiber zur Prüfung und Umsetzung übermittelt.



Auskünfte

Informationen

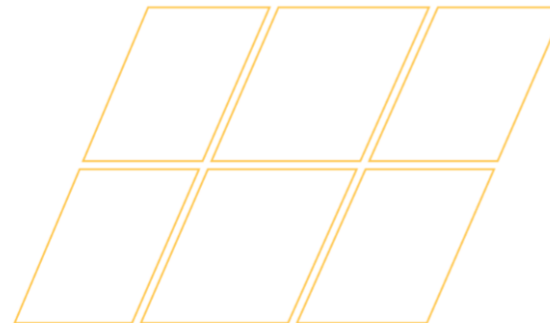
LEG bilden

LEG finden

Finden Sie jetzt Ihre passende LEG!

Entdecken Sie bestehende lokale Elektrizitätsgemeinschaften in Ihrer Nähe und werden Sie Teil der nachhaltigen Energiezukunft.

Adresse nicht gefunden? Falls Ihre Adresse nicht gefunden werden kann, Sie jedoch sicher sind, dass die Adresse zum Netz des gewählten Stromversorgers gehört, empfehlen wir, direkt mit dem Stromversorger Kontakt aufzunehmen.



Ihre Rolle in Ihrer lokalen Elektrizitätsgemeinschaft (LEG)

Wählen Sie aus, welche Rolle Sie in der LEG übernehmen möchten.

Rolle

- Ich möchte Strom beziehen ⓘ Ich möchte Strom verkaufen ⓘ Ich möchte Strom beziehen und verkaufen ⓘ

PLZ

Eingabe

Strasse

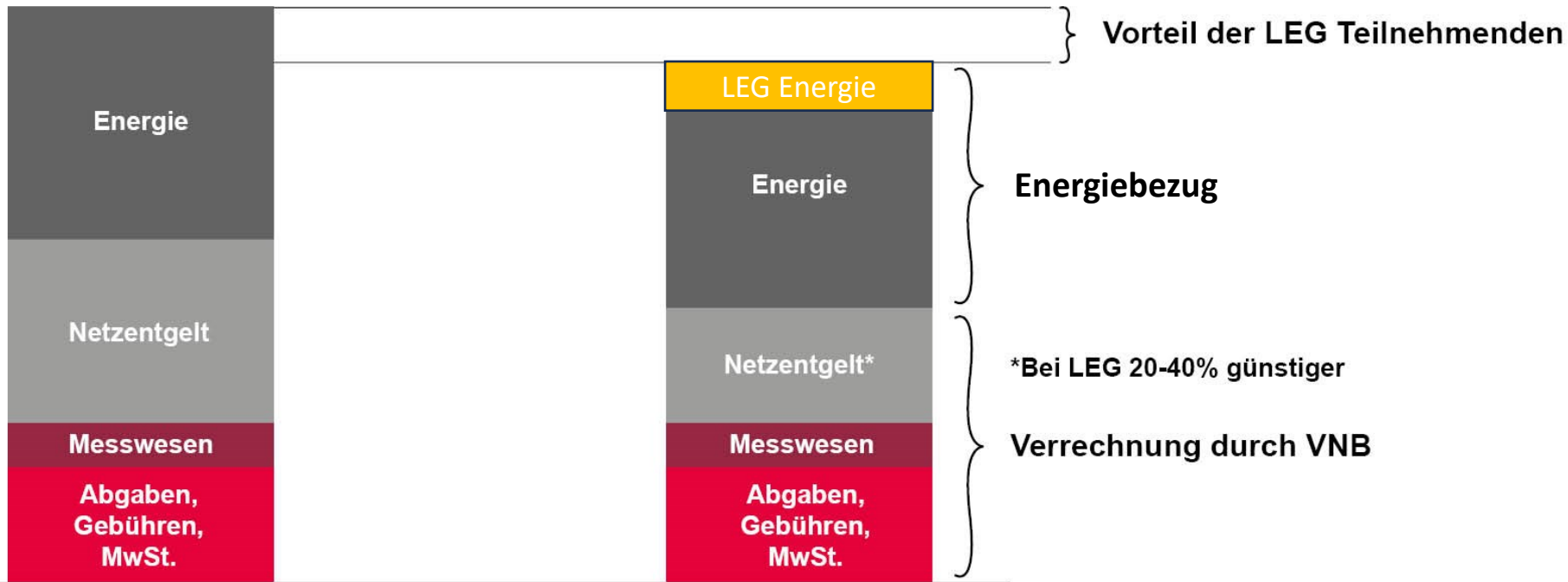
Eingabe

Hausnummer ⓘ

Eingabe

Suchen

Beispiel Preisübersicht LEG für Teilnehmer



Energiebezug VNB

Energiebezug LEG

EWS

www.ews.ch

oder

www.legghub.ch

Fragen?

EWS

**Danke für eure
Aufmerksamkeit.**