

ZONENPLAN SIEDLUNG KÜSSNACHT

Überlagernde Inhalte
1:5000

30 Tage öffentlich aufgelegt vom bis am
Von der Bezirksgemeindeversammlung an die Urnenabstimmung überwiesen am
An der Urnenabstimmung vom angenommen.
Der Bezirksammann: Der Landschaftsrevisor:
Vom Regierungsrat mit Beschluss Nr. genehmigt am
Der Landammann: Der Staatsarchivar:

Fassung für die öffentliche Auflage

SUTER VON KÄNEL WILD

Planer und Architekten AG
Föhrliackerstrasse 30, 8005 Zürich
+41 44 315 13 90, www.skw.ch

31110 - 5.4.2024

HOCHHAUS

| | | |
|----|-----------|--|
| K9 | Küssnacht | Neue Überlagerung «Perimeter für Hochhäuser» |
|----|-----------|--|

GESTALTUNGSPLANPFLICHT

| | | |
|-------|-----------|---|
| K10 | Küssnacht | Aufhebung Gestaltungsplanpflicht |
| K11 | Küssnacht | Neue Gestaltungsplanpflicht |
| K11.1 | Küssnacht | Neue Gestaltungsplanpflicht «Gsteig» |
| K11.2 | Küssnacht | Neue Gestaltungsplanpflicht «Bahnhof Ost» |
| K11.3 | Küssnacht | Neue Gestaltungsplanpflicht «Bahnhof Mitte» |
| K11.4 | Küssnacht | Neue Gestaltungsplanpflicht «Bahnhof Süd» |

WEITERE ÜBERLAGERUNGEN

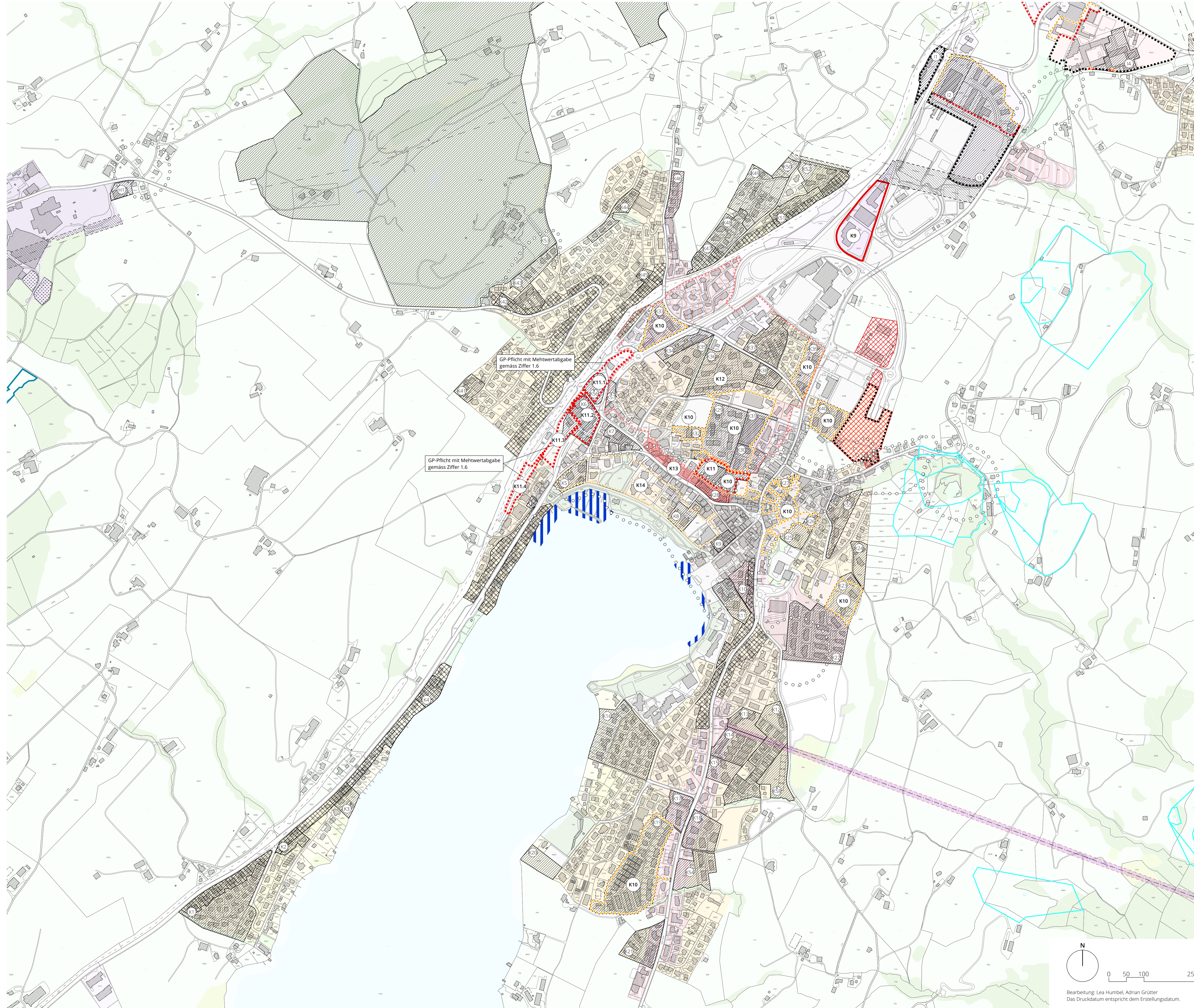
| | | |
|-----|-----------|--|
| K12 | Küssnacht | Neue Überlagerung «Förderung Innenentwicklung und Siedlungserneuerung bei Regelbauweise» |
| K13 | Küssnacht | Neue Überlagerung «Beschränkung Gebäudeabmessung» |
| K14 | Küssnacht | Aufhebung Überlagerung «Gebiet mit erhöhter Gestaltungsanforderung» |

| | | |
|--|-------------------|------------------------|
| | GP "Zwimatt" | ohne Genehmigungsdatum |
| | GP "E. Bär + Co." | Genehmigung unbekannt |
| | GP "E. Bär + LGK" | Genehmigung 08.01.1976 |
| | GP "Bergwegg" | Genehmigung 21.08.2018 |

* Abgrenzung in GIS-Datensatz nicht vorhanden und von ortsplanning.ch digitalisiert

Antrag auf Aufhebung Gestaltungsplan (Umsetzung in einem separaten Verfahren)

| | | |
|--|-------------------------|------------------------|
| | GP "Bär" | Genehmigung 12.09.2006 |
| | GP "Fischgässli" | Genehmigung 21.02.2006 |
| | GP "Reformierte Kirche" | Genehmigung 08.03.2005 |
| | GP "Oberdorf 22" | Genehmigung 08.02.2011 |



Inhalte des Beschlusses
Überlagerte Zonen und Festlegungen

| | | |
|--|-----|---|
| | K9 | Perimeter für Hochhäuser |
| | K10 | Aufhebung Gestaltungsplanpflicht |
| | K11 | Gestaltungsplanpflicht (siehe Hinweis auf Mehrwertabgabe im Zonenplan) |
| | K12 | Perimeter Innenentwicklung und Siedlungserneuerung bei Regelbauweise |
| | K13 | Beschränkung Gebäudeabmessung |
| | K14 | Aufhebung Gebiet mit erhöhter Gestaltungsanforderung (wird in Art. 4.1.1 Baureglement geregelt) |
| | | Seilbahnkorridor (40.0m) |
| | | Zone Hafenanlage |
| | | Archäologische Fundstätte |

Unveränderte Überlagernde Festlegungen
Überlagerte Zonen und Festlegungen

| | |
|--|---|
| | Lärmvorbelastetes Gebiet |
| | Nachweis Einhaltung Planungswert gemäss LSV im Baubewilligungsverfahren |
| | Gestaltungsplanpflicht |

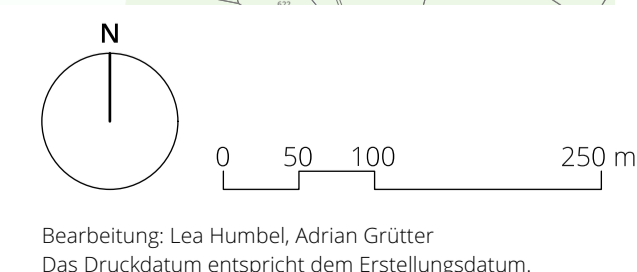
Informationsinhalte
Kantonale überlagernde Nutzungen

| | |
|--|-----------------------------|
| | Grundwasserschutzzone S1-S3 |
|--|-----------------------------|

Weitere Informationen

| | |
|--|---|
| | Baubeschränkung (Genehmigungsvorbehalt eidg. Starkstrominspektorat) |
|--|---|

| Gestaltungspläne | | |
|------------------|---------------------------|------------------------|
| | GP "Obstgarten" | Genehmigung 14.11.2000 |
| | GP "Sumpf" | Genehmigung 31.07.1984 |
| | GP "Rainhof" | Genehmigung 21.03.2006 |
| | GP "Langweid" | Genehmigung 14.08.2012 |
| | GP "Litzli" | Genehmigung 03.07.2007 |
| | GP "Bahnhofstrasse" | Genehmigung 04.06.2013 |
| | GP "Poststrasse" | Genehmigung 04.08.1998 |
| | GP "Hirzenmatte" | Genehmigung 19.06.1991 |
| | GP "Gerbi" | Genehmigung 13.08.2013 |
| | GP "Krähbühl" | Genehmigung 03.06.2009 |
| | GP "Hörnli KTN 817" | Genehmigung 23.08.2005 |
| | GP "Hörnli Süd" | Genehmigung 01.07.2008 |
| | GP "Hörnli" | Genehmigung 14.05.1985 |
| | GP "Untere Breiten" | Genehmigung 18.06.1985 |
| | GP "Breiten Süd" | Genehmigung 25.06.2013 |
| | GP "Späler" | Genehmigung 05.03.2013 |
| | GP "Honegg" | Genehmigung 20.10.1998 |
| | GP "Sagried" | Genehmigung 12.01.2016 |
| | GP "Breitfeld" | Genehmigung 22.06.1993 |
| | GP "Räbmatt" | Genehmigung 11.03.2014 |
| | GP "Lehmgrueb II" | Genehmigung 04.07.2000 |
| | GP "Wohnüberbauung " | Genehmigung 04.06.1996 |
| | GP "Dorfhalde" | Genehmigung 21.10.1997 |
| | GP "Glashüttenareal" | Genehmigung 10.08.2004 |
| | GP "Kelmatte" | Genehmigung 07.01.1987 |
| | GP "Küfenweg" | Genehmigung 01.07.2008 |
| | GP "Eikauflcenter Rigi" | Genehmigung 06.09.2011 |
| | GP "Chaspermatte" | Genehmigung 21.12.2010 |
| | GP "Riedappel Nord" | Genehmigung 07.04.1998 |
| | GP "Riedappel " | Genehmigung 24.11.1998 |
| | GP "Riedappel " | Genehmigung 24.11.1998 |
| | GP "Im Boden" | ohne Genehmigungsdatum |
| | GP "Boden" | Genehmigung 11.05.1999 |
| | GP "Boden Ost" | Genehmigung 21.02.2017 |
| | GP "Chrüzmättli" | Genehmigung 01.09.2015 |
| | GP "Kreuzmatte" | Genehmigung 18.04.2000 |
| | GP "Glorihöchi" | Genehmigung 11.08.2000 |
| | GP "Anni" | Genehmigung 10.03.1987 |
| | GP "Siesta Grossarni" | Genehmigung 21.09.2010 |
| | GP "Jaist" | Genehmigung 25.11.1975 |
| | GP "Stufenweg" | Genehmigung 17.12.2013 |
| | GP "Tal" | Genehmigung 05.04.2005 |
| | GP "Vord. Bürgenstock" | Genehmigung 10.03.1987 |
| | GP "Vord. Bürgenstock B" | Genehmigung 10.03.1987 |
| | GP "Vord. Bürgenstock A2" | Genehmigung 10.06.1987 |
| | GP "Vord. Bürgenstock A3" | Genehmigung 10.06.1987 |
| | GP "Sonnenbergl" | Genehmigung 05.03.1985 |
| | GP "Gribsch" | Genehmigung 22.05.2007 |
| | GP "Golfplatz" | Genehmigung 17.09.2002 |
| | GP "Spätmatt" | ohne Genehmigungsdatum |



Bearbeitung: Leo Humbel, Adrian Grütter
Das Druckdatum entspricht dem Erstellungsdatum.