



Genehmigungsexemplar

ZONENPLAN SIEDLUNG
IMMENSEE

Mst. 1:2500

30 Tage öffentlich aufgelegt vom 12.11.1993 bis 12.12.1993, vom 12.1.1996 bis 12.2.1996, vom 8.-20.02.1999 und vom 20.2.2001 bis 30.4.2001
Von der Stadtratsversammlung beschlossen am 12.9.1996 und am 10.12.2001
An der Urnenabstimmung vom 26.8.1996 und vom 27.1.2002 angenommen
Vom Regierungsrat mit Beschl. Nr. 67 vom 13.1.1997 und mit Beschl. Nr. 678/2002 vom 22.5.2002 genehmigt

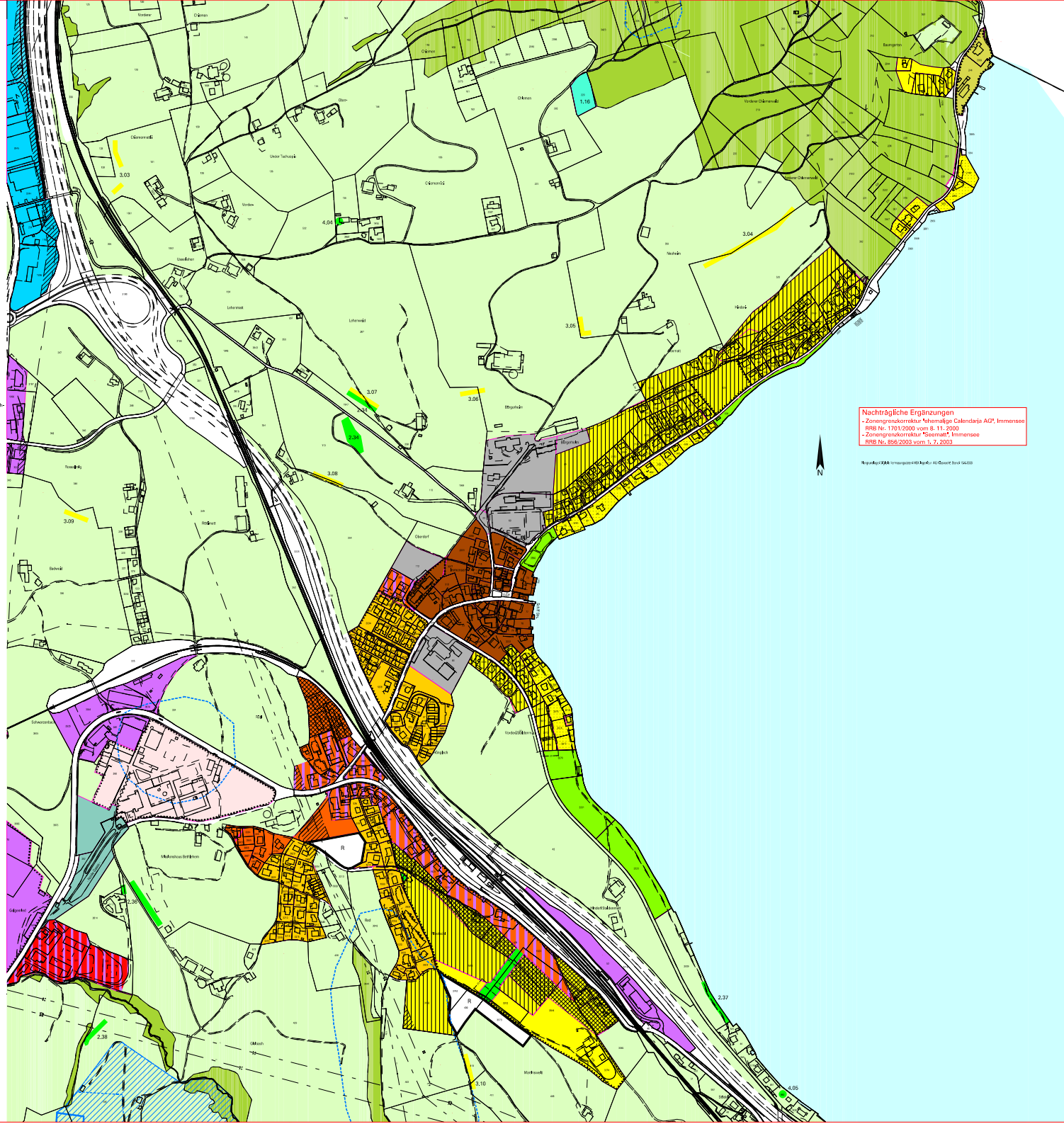
Anfrage Nr. 39/02 Datum: 21.3.2007* Ort: 907105
R+K Remund - Küster Büro für Raumplanung AG

Chuvensasse 47, 8900 Pfäfers 12 Telefon 055 410 19 40 Telefax 055 410 33 31 E-Mail: r+k@remund.ch

Verbindlicher Planinhalt

- | | | |
|--|---|-----|
| | KI Kernzone I | III |
| | WL8 Landhauszone | II |
| | WL Landhauszone | II |
| | W2A Wohnzone mit niedriger Ausnützung | II |
| | W2B Wohnzone mit mittlerer Ausnützung | II |
| | W3 Wohnzone mit 3 Geschossen | II |
| | WG2 Wohn- und Gewerbezone | III |
| | WG4 Wohn- und Gewerbezone | III |
| | G Gewerbezone | III |
| | I Industriezone | IV |
| | K Kurzzone (Baumgarten) | II |
| | Oe Zone für öffentliche Bauten und Anlagen | II |
| | Sp 2 Zone für Sports- und Erholungsanlagen | II |
| | GZ Grünzone | II |
| | ZMB Zone Misionshaus Bethlehem | II |
| | Landwirtschaftszone | III |
| | NS Naturschutzzone | |
| | WZ Wasserschutzzone | |
| | SO Schutzobjekte Hecken, Bachbestockungen und Feldgehölze | |
| | SO Schutzobjekte Natursteinmauern | |
| | SO Schutzobjekte Baumgruppe, Baumreihen, Einzelbäume | |
| | HKS Schutzzone historischer und kultureller Stätten | II |
| | Übrige Zonen | |
| | UeG Übriges Gemeindegebiet | III |
| | Überlagerte Zonen und Festlegungen | |
| | Lärmvorbelastetes Gebiet | III |
| | Gestaltungspflicht | |
| | Orientierender Planinhalt | |
| | R Reservegebiet | |
| | Wald | |
| | Waldreststellung gemäss Art. 10 und 13 Bundesgesetz über den Wald | |
| | Gewässer | |
| | Baubeschränkung (Genehmigungsvorbehalt eigl. Starkstrominspektoren) | |
| | Provisorische Schutzzone | |
| | Definitive, fertige Schutzzone | |

Empfindlichkeitsstufen



Nachträgliche Ergänzungen
- Zonengrenzkorrektur ehemalige Calantaria AG, Immensee
RNB Nr. 1701/2000 vom 8. 11. 2000
- Zonengrenzkorrektur Steematt, Immensee
RNB Nr. 856/2003 vom 1. 7. 2003

Verantwortlich: ImmenseerRegierung AG, Baselstr. 16/100