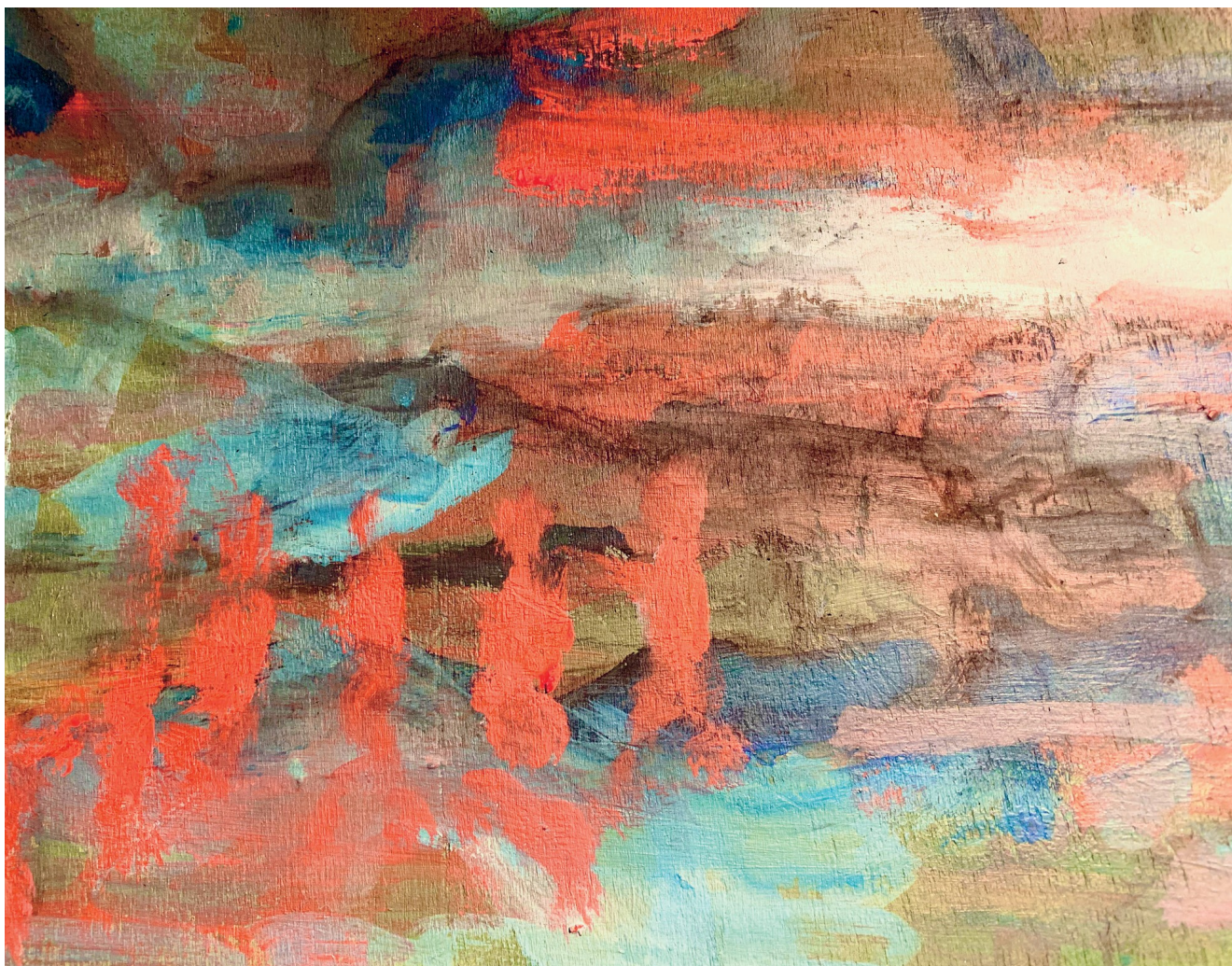


Rechnung 2021

Detaillierte Ansicht Erfolgsrechnung



Bezirksgemeinde
vom Montag, 11. April 2022, 20.00 Uhr
im Monséjour - Zentrum am See, Küssnacht

Erfolgsrechnung nach Funktionen und Arten

Nach Funktionen und Arten		Rechnung	*Budget	Rechnung
		2021	2021	2020
0	ALLGEMEINE VERWALTUNG	6'682'426.54	6'635'700.00	
01	Legislative und Exekutive	877'677.87	950'600.00	
011	Legislative	141'461.18	141'600.00	
0110	Legislative	141'461.18	141'600.00	
300	Behörden und Kommissionen	29'988.50	28'200.00	
305	Arbeitgeberbeiträge (AG)	908.10	1'300.00	
310	Material- und Warenaufwand	40'325.05	37'800.00	
313	Dienstleistungen und Honorare	70'253.18	74'300.00	
426	Rückerstattungen	-13.65		
012	Exekutive	736'216.69	809'000.00	
0120	Exekutive	736'216.69	809'000.00	
300	Behörden und Kommissionen	487'667.90	515'000.00	
301	Löhne des Verwaltungs- und Betriebspersonals	-1'831.20		
304	Zulagen	3'995.00	4'000.00	
305	Arbeitgeberbeiträge (AG)	74'979.65	78'000.00	
309	Übriger Personalaufwand	17'648.94	29'000.00	
310	Material- und Warenaufwand	28'648.20	30'000.00	
311	Nicht aktivierbare Anlagen	1'992.45		
313	Dienstleistungen und Honorare	59'092.15	89'700.00	
317	Spesenentschädigungen	43'551.50	43'000.00	
319	Verschiedener Betriebsaufwand	4'561.00		
363	Beiträge an Gemeinwesen und Dritte	16'660.45	20'300.00	
426	Rückerstattungen	-749.35		
02	Allgemeine Dienste	5'804'748.67	5'685'100.00	
021	Finanz- und Steuerverwaltung	545'014.78	582'100.00	
0210	Finanz- und Steuerverwaltung	545'014.78	582'100.00	
301	Löhne des Verwaltungs- und Betriebspersonals	451'223.90	480'000.00	
304	Zulagen	4'080.00	4'000.00	
305	Arbeitgeberbeiträge (AG)	77'744.35	81'500.00	
309	Übriger Personalaufwand	3'670.00	8'000.00	
310	Material- und Warenaufwand	1'706.10	1'200.00	
311	Nicht aktivierbare Anlagen	538.40	2'000.00	
313	Dienstleistungen und Honorare	105'074.16	112'900.00	
315	Unterhalt Mobilien und immaterielle Anlagen	296.20	1'000.00	
317	Spesenentschädigungen	984.60	500.00	
318	Wertberichtigungen auf Forderungen	6'202.35	1'000.00	
421	Gebühren für Amtshandlungen	-58'410.00		
424	Benützungsgebühren und Dienstleistungen	-150.00		
426	Rückerstattungen	-47'088.60	-10'000.00	
429	Übrige Entgelte	-700.28		
449	Übriger Finanzertrag	-100.00		
461	Entschädigungen von öffentlichen Gemeinwesen	-56.40	-100'000.00	
022	Allgemeine Dienste, übriges	3'282'885.32	2'822'200.00	
0220	Allgemeine Dienste, übriges	2'244'893.55	1'754'800.00	
301	Löhne des Verwaltungs- und Betriebspersonals	910'322.75	867'000.00	
304	Zulagen	7'140.00	5'000.00	
305	Arbeitgeberbeiträge (AG)	146'017.85	133'500.00	
309	Übriger Personalaufwand	141'982.74	129'500.00	

Nach Funktionen und Arten		Rechnung	*Budget	Rechnung
		2021	2021	2020
310	Material- und Warenaufwand	60'585.62	58'000.00	
311	Nicht aktivierbare Anlagen	102'277.25	111'600.00	
313	Dienstleistungen und Honorare	631'148.77	489'200.00	
315	Unterhalt Mobilien und immaterielle Anlagen	184'884.54	165'200.00	
316	Mieten, Leasing, Pachten, Benützungsgebühren	2'702.89	1'100.00	
317	Spesenentschädigungen	16'352.05	15'000.00	
318	Wertberichtigungen auf Forderungen	288.00	2'000.00	
319	Verschiedener Betriebsaufwand	2'857.52	4'000.00	
330	Sachanlagen VV	39'369.98	17'100.00	
332	Abschreibungen Immaterielle Anlagen	46'063.09	5'800.00	
394	Kalk. Zinsen und Finanzaufwand	62.50	100.00	
421	Gebühren für Amtshandlungen	-8'308.00	-235'000.00	
425	Erlös aus Verkäufen	-1'261.00	-300.00	
426	Rückerstattungen	-37'593.00	-14'000.00	
0221	Bauverwaltung	1'037'991.77	1'067'400.00	
301	Löhne des Verwaltungs- und Betriebspersonals	893'688.80	895'000.00	
304	Zulagen	8'840.00	8'000.00	
305	Arbeitgeberbeiträge (AG)	156'462.55	157'500.00	
309	Übriger Personalaufwand	2'912.04	10'500.00	
310	Material- und Warenaufwand	51'590.60	35'000.00	
311	Nicht aktivierbare Anlagen	15'135.55	23'500.00	
313	Dienstleistungen und Honorare	301'307.18	247'500.00	
315	Unterhalt Mobilien und immaterielle Anlagen	5'260.65	10'100.00	
317	Spesenentschädigungen	1'772.60	1'300.00	
318	Wertberichtigungen auf Forderungen	8'026.00		
319	Verschiedener Betriebsaufwand	5'839.50		
370	Durchlaufende Beiträge	138'872.40	90'000.00	
421	Gebühren für Amtshandlungen	-315'903.55	-260'000.00	
426	Rückerstattungen	-433.35		
429	Übrige Entgelte		-1'000.00	
470	Durchlaufende Beiträge	-175'379.20	-90'000.00	
491	Dienstleistungen	-60'000.00	-60'000.00	
029	Verwaltungsliegenschaften, n.a.g.	1'976'848.57	2'280'800.00	
0290	Verwaltungsliegenschaften, n.a.g.	1'976'848.57	2'280'800.00	
301	Löhne des Verwaltungs- und Betriebspersonals	738'071.40	751'000.00	
304	Zulagen	8'160.00	9'000.00	
305	Arbeitgeberbeiträge (AG)	132'818.20	135'000.00	
309	Übriger Personalaufwand	14'989.89	9'500.00	
310	Material- und Warenaufwand	43'849.07	46'300.00	
311	Nicht aktivierbare Anlagen	39'857.15	31'000.00	
312	Ver- und Entsorgung Liegenschaften VV	201'258.06	194'200.00	
313	Dienstleistungen und Honorare	112'141.56	119'400.00	
314	Baulicher und betrieblicher Unterhalt	510'598.14	775'600.00	
315	Unterhalt Mobilien und immaterielle Anlagen	29'229.50	30'900.00	
316	Mieten, Leasing, Pachten, Benützungsgebühren	86.15		
317	Spesenentschädigungen	6'446.00	7'000.00	
318	Wertberichtigungen auf Forderungen	2'317.00		
319	Verschiedener Betriebsaufwand	3'082.45		
330	Sachanlagen VV	878'519.52	868'300.00	
361	Entschädigungen an Gemeinwesen	2'200.00	21'000.00	
394	Kalk. Zinsen und Finanzaufwand	21'070.78	8'100.00	
424	Benützungsgebühren und Dienstleistungen	-46'101.00	-51'000.00	

Nach Funktionen und Arten		Rechnung	*Budget	Rechnung
		2021	2021	2020
425	Erlös aus Verkäufen	-999.60	-500.00	
426	Rückerstattungen	-12'943.65	-5'400.00	
429	Übrige Entgelte	-33'705.00	-200.00	
447	Liegenschaftenertrag VV	-340'197.05	-334'500.00	
491	Dienstleistungen	-64'000.00	-64'000.00	
492	Pacht, Mieten, Benützungskosten	-269'900.00	-269'900.00	
1	ÖFFENTLICHE ORDNUNG UND SICHERHEIT	810'098.62	1'127'600.00	
12	Rechtssprechung	455'144.06	551'300.00	
120	Rechtssprechung	455'144.06	551'300.00	
1200	Rechtssprechung (Vermittleramt)	18'396.10	26'800.00	
300	Behörden und Kommissionen	26'939.80	30'000.00	
305	Arbeitgeberbeiträge (AG)	4'832.95	5'800.00	
309	Übriger Personalaufwand	200.00	2'000.00	
310	Material- und Warenaufwand	74.30	1'000.00	
313	Dienstleistungen und Honorare	2'194.00	5'700.00	
315	Unterhalt Mobilien und immaterielle Anlagen	839.40	500.00	
316	Mieten, Leasing, Pachten, Benützungsgebühren	900.00	1'800.00	
317	Spesenentschädigungen	2'140.20		
421	Gebühren für Amtshandlungen	-19'710.00	-20'000.00	
426	Rückerstattungen	-14.55		
1202	Bezirksgericht	436'747.96	524'500.00	
300	Behörden und Kommissionen	1'808.00	3'000.00	
301	Löhne des Verwaltungs- und Betriebspersonals	480'522.70	477'000.00	
304	Zulagen	4'080.00	5'000.00	
305	Arbeitgeberbeiträge (AG)	87'414.05	90'500.00	
309	Übriger Personalaufwand	4'973.52	8'000.00	
310	Material- und Warenaufwand	13'816.64	14'200.00	
311	Nicht aktivierbare Anlagen	19'181.95	20'700.00	
313	Dienstleistungen und Honorare	70'986.85	69'300.00	
315	Unterhalt Mobilien und immaterielle Anlagen	10'273.40	6'300.00	
317	Spesenentschädigungen	357.00	500.00	
318	Wertberichtigungen auf Forderungen	26'442.00	50'000.00	
392	Pacht, Mieten Benützungskosten	30'000.00	30'000.00	
421	Gebühren für Amtshandlungen	-312'875.75	-250'000.00	
426	Rückerstattungen	-232.40		
14	Allgemeines Rechtswesen	296'367.20	468'800.00	
140	Allgemeines Rechtswesen	296'367.20	468'800.00	
1400	Allgemeines Rechtswesen	153'477.58	369'200.00	
301	Löhne des Verwaltungs- und Betriebspersonals	207'369.70	211'000.00	
304	Zulagen	5'100.00	5'000.00	
305	Arbeitgeberbeiträge (AG)	36'581.30	37'500.00	
309	Übriger Personalaufwand	836.29	3'500.00	
310	Material- und Warenaufwand	665.80	1'500.00	
311	Nicht aktivierbare Anlagen	9'273.90	3'800.00	
313	Dienstleistungen und Honorare	8'467.14	8'800.00	
315	Unterhalt Mobilien und immaterielle Anlagen	7'923.30	1'600.00	
317	Spesenentschädigungen	559.00	500.00	
318	Wertberichtigungen auf Forderungen	118.00		
360	Ertragsanteile an Dritte	84'049.00	99'000.00	
361	Entschädigungen an Gemeinwesen		4'000.00	
421	Gebühren für Amtshandlungen	-200'095.50		
424	Benützungsgebühren und Dienstleistungen	-22.00		

Nach Funktionen und Arten		Rechnung	*Budget	Rechnung
		2021	2021	2020
425	Erlös aus Verkäufen	-310.00		
426	Rückerstattungen	-102.15		
429	Übrige Entgelte	-2.00		
461	Entschädigungen von öffentlichen Gemeinwesen	-6'934.20	-7'000.00	
1401	Notariat, Grundbuchamt	1'916.40		
313	Dienstleistungen und Honorare	1'916.40		
1402	Mietwesen Schlichtungsstelle	69'513.87	71'200.00	
300	Behörden und Kommissionen	52'638.75	53'000.00	
305	Arbeitgeberbeiträge (AG)	7'335.70	8'400.00	
309	Übriger Personalaufwand	955.00	1'000.00	
310	Material- und Warenaufwand	2'048.89	1'000.00	
311	Nicht aktivierbare Anlagen	2'417.85	1'000.00	
313	Dienstleistungen und Honorare	2'334.33	3'000.00	
315	Unterhalt Mobilien und immaterielle Anlagen		1'000.00	
316	Mieten, Leasing, Pachten, Benützungsgebühren	1'800.00	1'800.00	
317	Spesenentschädigungen	9.00	1'000.00	
426	Rückerstattungen	-25.65		
1403	Betreibungsamt	5'151.60	-19'900.00	
301	Löhne des Verwaltungs- und Betriebspersonals	230'294.80	236'000.00	
304	Zulagen	4'080.00	4'000.00	
305	Arbeitgeberbeiträge (AG)	42'900.35	43'500.00	
309	Übriger Personalaufwand	738.72	1'600.00	
310	Material- und Warenaufwand	3'626.20	3'600.00	
311	Nicht aktivierbare Anlagen	2'112.00		
313	Dienstleistungen und Honorare	4'624.95	5'000.00	
315	Unterhalt Mobilien und immaterielle Anlagen	7'601.90	10'500.00	
317	Spesenentschädigungen	2'565.00	2'700.00	
392	Pacht, Mieten Benützungskosten	13'200.00	13'200.00	
421	Gebühren für Amtshandlungen	-306'478.10	-340'000.00	
426	Rückerstattungen	-114.25		
429	Übrige Entgelte	0.03		
1404	Erbschaftsamt	51'636.75	84'600.00	
301	Löhne des Verwaltungs- und Betriebspersonals	53'026.20	70'000.00	
304	Zulagen		2'000.00	
305	Arbeitgeberbeiträge (AG)	9'443.05	12'300.00	
309	Übriger Personalaufwand		3'500.00	
310	Material- und Warenaufwand		300.00	
313	Dienstleistungen und Honorare	19'500.05	21'500.00	
421	Gebühren für Amtshandlungen	-30'298.65	-25'000.00	
426	Rückerstattungen	-33.90		
1405	Zivilstandsamt	22'491.00	25'000.00	
361	Entschädigungen an Gemeinwesen	22'491.00	25'000.00	
1406	Markt- und Wirtschaftswesen	-7'820.00	-61'300.00	
318	Wertberichtigungen auf Forderungen	60.00		
319	Verschiedener Betriebsaufwand	5'600.00		
412	Konzessionen	-7'870.00	-7'800.00	
421	Gebühren für Amtshandlungen	-5'610.00	-53'500.00	
15	Feuerwehr			
150	Feuerwehr			
1500	Feuerwehr			
300	Behörden und Kommissionen	204'772.50	233'800.00	
301	Löhne des Verwaltungs- und Betriebspersonals	81'358.80	93'000.00	

Nach Funktionen und Arten		Rechnung	*Budget	Rechnung
		2021	2021	2020
305	Arbeitgeberbeiträge (AG)	16'251.10	18'600.00	
309	Übriger Personalaufwand	13'130.70	47'900.00	
310	Material- und Warenaufwand	23'836.71	31'800.00	
311	Nicht aktivierbare Anlagen	225'254.63	215'200.00	
313	Dienstleistungen und Honorare	69'932.23	81'100.00	
315	Unterhalt Mobilien und immaterielle Anlagen	126'324.41	190'700.00	
317	Spesenentschädigungen	165.00	200.00	
318	Wertberichtigungen auf Forderungen	26'950.25	15'000.00	
319	Verschiedener Betriebsaufwand	11'536.45	16'500.00	
330	Sachanlagen VV	337'127.56	157'300.00	
349	Verschiedener Finanzaufwand	1'931.45	3'000.00	
361	Entschädigungen an Gemeinwesen	406'400.00	406'400.00	
363	Beiträge an Gemeinwesen und Dritte	1'500.00	1'500.00	
366	Abschreibungen Investitionsbeiträge	20'103.00	1'700.00	
391	Dienstleistungen	500.00	500.00	
392	Pacht, Mieten Benützungskosten	86'500.00	86'500.00	
394	Kalk. Zinsen und Finanzaufwand	628.56	500.00	
420	Ersatzabgaben	-1'308'889.75	-1'200'000.00	
424	Benützungsgebühren und Dienstleistungen	-65'015.00	-55'000.00	
425	Erlös aus Verkäufen	-1'570.00		
426	Rückerstattungen	-370.35	-10'000.00	
429	Übrige Entgelte	-12'000.00	-1'000.00	
440	Zinsertrag		-2'000.00	
463	Beiträge von öffentlichen Gemeinwesen und Dritten	-110'455.00	-98'000.00	
901	Abschluss Spezialfinanzierungen und Fonds im Eigenkapital	-155'903.25	-235'200.00	
16	Verteidigung	58'587.36	107'500.00	
161	Militärische Verteidigung	7'526.03	11'200.00	
1610	Militärische Verteidigung	7'526.03	11'200.00	
301	Löhne des Verwaltungs- und Betriebspersonals	4'500.00	5'000.00	
305	Arbeitgeberbeiträge (AG)	28.05	200.00	
313	Dienstleistungen und Honorare	2'238.78	2'500.00	
316	Mieten, Leasing, Pachten, Benützungsgebühren	2'000.00	2'000.00	
319	Verschiedener Betriebsaufwand		2'500.00	
424	Benützungsgebühren und Dienstleistungen	-1'238.40	-1'000.00	
426	Rückerstattungen	-2.40		
162	Zivile Verteidigung	51'061.33	96'300.00	
1620	Zivile Verteidigung	18'351.67	41'700.00	
301	Löhne des Verwaltungs- und Betriebspersonals	6'537.50	6'000.00	
305	Arbeitgeberbeiträge (AG)	398.80	800.00	
309	Übriger Personalaufwand	35.00	800.00	
310	Material- und Warenaufwand	1'511.01	5'900.00	
311	Nicht aktivierbare Anlagen	8'242.50	13'300.00	
313	Dienstleistungen und Honorare	22'544.58	12'400.00	
314	Baulicher und betrieblicher Unterhalt		2'000.00	
315	Unterhalt Mobilien und immaterielle Anlagen	3'571.40	3'500.00	
316	Mieten, Leasing, Pachten, Benützungsgebühren	381.53		
319	Verschiedener Betriebsaufwand		500.00	
426	Rückerstattungen	-8'655.10		
439	Übriger Ertrag	-1'255.20		
450	Entnahmen aus Fonds im Fremdkapital	-11'460.35		
463	Beiträge von öffentlichen Gemeinwesen und Dritten	-3'500.00	-3'500.00	
1621	Sanitätsdienstliches Ersteinsatzelement SEE	32'709.66	54'600.00	

Nach Funktionen und Arten		Rechnung	*Budget	Rechnung
		2021	2021	2020
300	Behörden und Kommissionen	9'711.25	13'100.00	
305	Arbeitgeberbeiträge (AG)	35.65	800.00	
309	Übriger Personalaufwand	4'221.85	12'100.00	
310	Material- und Warenaufwand	603.15	4'500.00	
311	Nicht aktivierbare Anlagen	13'183.95	15'100.00	
313	Dienstleistungen und Honorare	434.86	2'500.00	
315	Unterhalt Mobilien und immaterielle Anlagen	1'972.30	2'500.00	
319	Verschiedener Betriebsaufwand	656.65	1'000.00	
363	Beiträge an Gemeinwesen und Dritte	2'000.00	3'000.00	
426	Rückerstattungen	-110.00		
2	BILDUNG	19'722'803.03	21'045'700.00	
21	Obligatorische Schule	18'165'403.52	19'466'800.00	
211	Kindergarten	1'359'983.37	1'476'300.00	
2110	Kindergarten	1'359'983.37	1'476'300.00	
302	Löhne der Lehrpersonen	1'435'445.10	1'496'000.00	
304	Zulagen	18'538.20	21'000.00	
305	Arbeitgeberbeiträge (AG)	262'712.30	276'000.00	
309	Übriger Personalaufwand	8'883.90	8'800.00	
310	Material- und Warenaufwand	46'816.58	61'100.00	
311	Nicht aktivierbare Anlagen	20'279.15	20'600.00	
313	Dienstleistungen und Honorare	6'248.14	5'000.00	
315	Unterhalt Mobilien und immaterielle Anlagen	510.25		
316	Mieten, Leasing, Pachten, Benützungsgebühren		1'000.00	
317	Spesenentschädigungen	5'190.15	20'500.00	
426	Rückerstattungen	-724.35		
429	Übrige Entgelte	-10'241.05		
463	Beiträge von öffentlichen Gemeinwesen und Dritten	-433'675.00	-433'700.00	
212	Primarschule	8'115'055.12	8'523'200.00	
2120	Primarschule	8'115'055.12	8'523'200.00	
302	Löhne der Lehrpersonen	7'289'209.30	7'570'000.00	
304	Zulagen	73'080.50	63'000.00	
305	Arbeitgeberbeiträge (AG)	1'401'927.95	1'426'000.00	
309	Übriger Personalaufwand	29'730.44	46'400.00	
310	Material- und Warenaufwand	267'160.04	305'900.00	
311	Nicht aktivierbare Anlagen	60'075.80	46'400.00	
313	Dienstleistungen und Honorare	53'931.97	62'900.00	
315	Unterhalt Mobilien und immaterielle Anlagen	62'393.60	112'800.00	
316	Mieten, Leasing, Pachten, Benützungsgebühren		9'000.00	
317	Spesenentschädigungen	92'320.26	179'000.00	
319	Verschiedener Betriebsaufwand	111.70		
330	Sachanlagen VV	134'151.51	28'700.00	
361	Entschädigungen an Gemeinwesen	41'593.00	20'000.00	
394	Kalk. Zinsen und Finanzaufwand	107.20	100.00	
426	Rückerstattungen	-44'735.30		
461	Entschädigungen von öffentlichen Gemeinwesen	-9'000.00	-3'000.00	
463	Beiträge von öffentlichen Gemeinwesen und Dritten	-1'301'025.00	-1'308'000.00	
491	Dienstleistungen	-35'977.85	-36'000.00	
213	Oberstufe / Sekundarstufe I	3'964'669.47	4'410'600.00	
2130	Oberstufe / Sekundarstufe I	3'964'669.47	4'410'600.00	
302	Löhne der Lehrpersonen	3'593'873.55	3'847'000.00	
304	Zulagen	24'444.35		
305	Arbeitgeberbeiträge (AG)	664'488.25	727'400.00	

Nach Funktionen und Arten		Rechnung	*Budget	Rechnung
		2021	2021	2020
309	Übriger Personalaufwand	23'181.26	32'500.00	
310	Material- und Warenaufwand	238'373.29	309'900.00	
311	Nicht aktivierbare Anlagen	40'732.53	51'600.00	
313	Dienstleistungen und Honorare	46'437.00	18'000.00	
315	Unterhalt Mobilien und immaterielle Anlagen	37'648.11	59'000.00	
316	Mieten, Leasing, Pachten, Benützungsgebühren		11'000.00	
317	Spesenentschädigungen	44'739.75	150'000.00	
318	Wertberichtigungen auf Forderungen	220.00		
330	Sachanlagen VV	50'879.08	14'200.00	
361	Entschädigungen an Gemeinwesen	144'496.40	130'000.00	
394	Kalk. Zinsen und Finanzaufwand	60.95		
423	Schul- und Kursgelder	-20'700.00	-44'300.00	
425	Erlös aus Verkäufen		-2'500.00	
426	Rückerstattungen	-50'195.70	-15'000.00	
429	Übrige Entgelte	-6'463.35		
461	Entschädigungen von öffentlichen Gemeinwesen	-29'641.00	-40'000.00	
463	Beiträge von öffentlichen Gemeinwesen und Dritten	-837'905.00	-838'200.00	
214	Musikschulen	483'950.64	485'900.00	
2140	Musikschulen	483'950.64	485'900.00	
302	Löhne der Lehrpersonen	593'864.30	575'000.00	
305	Arbeitgeberbeiträge (AG)	94'778.80	93'800.00	
309	Übriger Personalaufwand	1'498.75	2'500.00	
310	Material- und Warenaufwand	3'601.14	5'000.00	
311	Nicht aktivierbare Anlagen	1'761.00	5'000.00	
313	Dienstleistungen und Honorare	9'933.90	8'500.00	
315	Unterhalt Mobilien und immaterielle Anlagen	5'544.00	8'000.00	
316	Mieten, Leasing, Pachten, Benützungsgebühren	33'238.85	34'100.00	
317	Spesenentschädigungen	17'500.00	18'000.00	
363	Beiträge an Gemeinwesen und Dritte		1'000.00	
391	Dienstleistungen	35'977.85	36'000.00	
423	Schul- und Kursgelder	-310'590.00	-297'500.00	
425	Erlös aus Verkäufen	-1'200.00	-1'000.00	
426	Rückerstattungen	-458.40	-1'000.00	
439	Übriger Ertrag	-1'499.55	-1'500.00	
217	Schulliegenschaften	2'922'060.64	3'216'200.00	
2170	Schulliegenschaften	2'922'060.64	3'216'200.00	
301	Löhne des Verwaltungs- und Betriebspersonals	1'001'363.55	985'000.00	
304	Zulagen	13'430.00	8'000.00	
305	Arbeitgeberbeiträge (AG)	174'193.15	178'000.00	
309	Übriger Personalaufwand	17'013.56	19'700.00	
310	Material- und Warenaufwand	67'198.23	72'400.00	
311	Nicht aktivierbare Anlagen	30'354.60	28'000.00	
312	Ver- und Entsorgung Liegenschaften VV	313'685.09	308'400.00	
313	Dienstleistungen und Honorare	112'386.47	146'000.00	
314	Baulicher und betrieblicher Unterhalt	517'569.44	589'200.00	
315	Unterhalt Mobilien und immaterielle Anlagen	43'742.24	62'200.00	
316	Mieten, Leasing, Pachten, Benützungsgebühren	161.55		
317	Spesenentschädigungen	1'963.65	1'500.00	
318	Wertberichtigungen auf Forderungen	1'070.00		
330	Sachanlagen VV	585'381.86	788'300.00	
391	Dienstleistungen	54'100.00	60'000.00	
392	Pacht, Mieten Benützungskosten	30'000.00	30'000.00	

Nach Funktionen und Arten		Rechnung	*Budget	Rechnung
		2021	2021	2020
394	Kalk. Zinsen und Finanzaufwand	12'150.50	7'500.00	
424	Benützungsgebühren und Dienstleistungen		-1'000.00	
426	Rückerstattungen	-20'894.15	-15'000.00	
447	Liegenschaftenertrag VV	-32'809.10	-52'000.00	
219	Obligatorische Schule, n.a.g.	1'319'684.28	1'354'600.00	
2190	Schulleitung	892'619.07	931'600.00	
301	Löhne des Verwaltungs- und Betriebspersonals	534'756.05	550'000.00	
304	Zulagen	1'762.35	2'000.00	
305	Arbeitgeberbeiträge (AG)	85'648.00	96'000.00	
309	Übriger Personalaufwand	71'410.05	61'400.00	
310	Material- und Warenaufwand	13'922.65	20'300.00	
311	Nicht aktivierbare Anlagen	5'562.70	7'000.00	
313	Dienstleistungen und Honorare	114'503.37	142'900.00	
315	Unterhalt Mobilien und immaterielle Anlagen	27'837.70	35'700.00	
316	Mieten, Leasing, Pachten, Benützungsgebühren		2'000.00	
317	Spesenentschädigungen	1'887.00	1'700.00	
318	Wertberichtigungen auf Forderungen	164.00		
330	Sachanlagen VV	39'369.85	17'100.00	
394	Kalk. Zinsen und Finanzaufwand	62.50		
426	Rückerstattungen	-4'267.15	-4'500.00	
2191	Obligatorische, Schule, n.a.g.	427'065.21	423'000.00	
301	Löhne des Verwaltungs- und Betriebspersonals	273'594.80	254'000.00	
304	Zulagen	3'570.00	4'000.00	
305	Arbeitgeberbeiträge (AG)	39'329.95	42'100.00	
309	Übriger Personalaufwand	6'007.68	5'900.00	
310	Material- und Warenaufwand	9'968.65	9'000.00	
311	Nicht aktivierbare Anlagen	3'404.75	2'000.00	
313	Dienstleistungen und Honorare	43'293.19	88'500.00	
315	Unterhalt Mobilien und immaterielle Anlagen	25'219.95	17'000.00	
316	Mieten, Leasing, Pachten, Benützungsgebühren	1'359.50		
317	Spesenentschädigungen	3'238.30	500.00	
330	Sachanlagen VV	19'862.64	2'500.00	
391	Dienstleistungen	4'000.00	4'000.00	
426	Rückerstattungen	-2'976.20	-5'000.00	
463	Beiträge von öffentlichen Gemeinwesen und Dritten	-2'808.00	-1'500.00	
22	Sonderschulung	1'320'109.79	1'328'900.00	
220	Sonderschulung	1'320'109.79	1'328'900.00	
2200	Sonderschulung	1'320'109.79	1'328'900.00	
302	Löhne der Lehrpersonen	173'925.25	170'000.00	
304	Zulagen	850.00	1'000.00	
305	Arbeitgeberbeiträge (AG)	32'486.40	31'200.00	
309	Übriger Personalaufwand	1'107.00	2'700.00	
310	Material- und Warenaufwand	1'814.75	4'100.00	
313	Dienstleistungen und Honorare	331.85	100.00	
315	Unterhalt Mobilien und immaterielle Anlagen		1'800.00	
317	Spesenentschädigungen	150.00		
363	Beiträge an Gemeinwesen und Dritte	1'114'674.10	1'140'000.00	
426	Rückerstattungen	-82.30		
429	Übrige Entgelte	-0.01		
461	Entschädigungen von öffentlichen Gemeinwesen		-22'000.00	
463	Beiträge von öffentlichen Gemeinwesen und Dritten	-5'147.25		
25	Allgemeinbildende Schulen	325'000.00	320'000.00	

Nach Funktionen und Arten		Rechnung	*Budget	Rechnung
		2021	2021	2020
251	Allgemeinbildende Schulen	325'000.00	320'000.00	
2510	Gymnasiale Maturitätsschulen	325'000.00	320'000.00	
363	Beiträge an Gemeinwesen und Dritte	325'000.00	320'000.00	
29	Übriges Bildungswesen	-87'710.28	-70'000.00	
299	Übriges Bildungswesen	-87'710.28	-70'000.00	
2990	Bildung, n.a.g.	-87'710.28	-70'000.00	
309	Übriger Personalaufwand	95.00		
313	Dienstleistungen und Honorare	6'896.61	7'000.00	
319	Verschiedener Betriebsaufwand	0.01		
363	Beiträge an Gemeinwesen und Dritte	10'770.00	10'000.00	
423	Schul- und Kursgelder	-50'843.60	-45'000.00	
461	Entschädigungen von öffentlichen Gemeinwesen	-54'628.30	-42'000.00	
3	KULTUR, SPORT UND FREIZEIT	828'685.98	1'115'200.00	
31	Kulturerbe	34'761.28	21'400.00	
311	Museen und bildende Kunst	22'064.88	19'900.00	
3110	Museen und bildende Kunst	22'064.88	19'900.00	
313	Dienstleistungen und Honorare	2'164.88		
363	Beiträge an Gemeinwesen und Dritte	19'900.00	19'900.00	
312	Denkmalpflege und Heimatschutz	12'696.40	1'500.00	
3120	Denkmalpflege und Heimatschutz	12'696.40	1'500.00	
319	Verschiedener Betriebsaufwand	10'396.40	1'000.00	
363	Beiträge an Gemeinwesen und Dritte	2'300.00	500.00	
32	Kultur, übriges	364'913.69	510'300.00	
321	Bibliotheken und Literatur	83'160.00	82'700.00	
3210	Bibliotheken und Literatur	83'160.00	82'700.00	
316	Mieten, Leasing, Pachten, Benützungsgebühren	960.00	500.00	
363	Beiträge an Gemeinwesen und Dritte	82'200.00	82'200.00	
322	Musik und Theater	113'694.30	160'500.00	
3220	Musik und Theater	113'694.30	160'500.00	
310	Material- und Warenaufwand	852.95		
313	Dienstleistungen und Honorare	16'067.05		
319	Verschiedener Betriebsaufwand	334.25		
363	Beiträge an Gemeinwesen und Dritte	105'009.00	170'500.00	
463	Beiträge von öffentlichen Gemeinwesen und Dritten	-8'568.95	-10'000.00	
329	Kultur, n.a.g.	168'059.39	267'100.00	
3290	Kultur, n.a.g.	168'059.39	267'100.00	
310	Material- und Warenaufwand	3'294.79	17'200.00	
313	Dienstleistungen und Honorare	5'979.60	56'400.00	
316	Mieten, Leasing, Pachten, Benützungsgebühren		11'900.00	
319	Verschiedener Betriebsaufwand	1'000.00	5'500.00	
363	Beiträge an Gemeinwesen und Dritte	157'785.00	176'100.00	
34	Sport und Freizeit	429'011.01	583'500.00	
341	Sport	222'488.09	290'600.00	
3410	Sport	222'488.09	290'600.00	
310	Material- und Warenaufwand	2'997.45	11'000.00	
311	Nicht aktivierbare Anlagen	2'818.00	14'000.00	
312	Ver- und Entsorgung Liegenschaften VV	2'024.75		
313	Dienstleistungen und Honorare	557.44	500.00	
314	Baulicher und betrieblicher Unterhalt	25'259.40	25'000.00	
315	Unterhalt Mobilien und immaterielle Anlagen	6'196.60	5'000.00	
363	Beiträge an Gemeinwesen und Dritte	182'634.45	235'100.00	
342	Freizeit	206'522.92	292'900.00	

Nach Funktionen und Arten		Rechnung	*Budget	Rechnung
		2021	2021	2020
3420	Freizeit	99'409.35	157'500.00	
305	Arbeitgeberbeiträge (AG)	236.75		
310	Material- und Warenaufwand	23'710.50	79'000.00	
313	Dienstleistungen und Honorare	46'932.65	34'000.00	
314	Baulicher und betrieblicher Unterhalt	17'657.90	6'000.00	
315	Unterhalt Mobilien und immaterielle Anlagen	857.85	9'000.00	
316	Mieten, Leasing, Pachten, Benützungsgebühren		500.00	
318	Wertberichtigungen auf Forderungen	1'023.00		
319	Verschiedener Betriebsaufwand	27'153.95	30'000.00	
363	Beiträge an Gemeinwesen und Dritte	2'000.00	2'000.00	
426	Rückerstattungen	-815.60		
447	Liegenschaftenertrag VV	-18'347.65		
463	Beiträge von öffentlichen Gemeinwesen und Dritten	-1'000.00	-3'000.00	
3422	Seebäder	107'113.57	135'400.00	
301	Löhne des Verwaltungs- und Betriebspersonals	48'902.80	50'000.00	
305	Arbeitgeberbeiträge (AG)	6'837.10	7'400.00	
309	Übriger Personalaufwand		400.00	
310	Material- und Warenaufwand	3'848.89	3'000.00	
311	Nicht aktivierbare Anlagen	16'317.20	4'000.00	
312	Ver- und Entsorgung Liegenschaften VV	34.95		
313	Dienstleistungen und Honorare	17'786.43	36'700.00	
314	Baulicher und betrieblicher Unterhalt	2'871.45	24'000.00	
315	Unterhalt Mobilien und immaterielle Anlagen	2'945.55	4'500.00	
317	Spesenentschädigungen	630.00		
319	Verschiedener Betriebsaufwand	1'363.40	400.00	
363	Beiträge an Gemeinwesen und Dritte	5'600.00	5'000.00	
426	Rückerstattungen	-24.20		
4	GESUNDHEIT	4'981'152.86	3'849'000.00	
41	Kranken- und Pflegeheime	3'339'873.22	2'090'500.00	
412	Kranken-, Alters- und Pflegeheime	3'339'873.22	2'090'500.00	
4120	Pflegefinanzierung	2'946'299.55	1'579'200.00	
363	Beiträge an Gemeinwesen und Dritte	2'946'299.55	1'579'200.00	
4121	Kranken-, Alters- und Pflegeheime	393'573.67	511'300.00	
301	Löhne des Verwaltungs- und Betriebspersonals	6'309'115.85	6'559'200.00	
303	Temporäre Arbeitskräfte	243'083.15	362'000.00	
305	Arbeitgeberbeiträge (AG)	1'185'738.49	1'316'900.00	
309	Übriger Personalaufwand	144'304.28	173'900.00	
310	Material- und Warenaufwand	557'443.37	727'000.00	
311	Nicht aktivierbare Anlagen	46'523.84	167'000.00	
312	Ver- und Entsorgung Liegenschaften VV	176'125.90	167'200.00	
313	Dienstleistungen und Honorare	150'257.25	143'100.00	
314	Baulicher und betrieblicher Unterhalt	53'205.70	117'300.00	
315	Unterhalt Mobilien und immaterielle Anlagen	102'029.65	138'500.00	
316	Mieten, Leasing, Pachten, Benützungsgebühren	2'072.22	1'500.00	
317	Spesenentschädigungen	1'245.18	6'300.00	
318	Wertberichtigungen auf Forderungen	2'913.70		
319	Verschiedener Betriebsaufwand	36'996.38	20'300.00	
330	Sachanlagen VV	563'163.74	415'500.00	
340	Zinsaufwand	5'466.65	1'700.00	
350	Einlagen in Fonds im Fremdkapital	68'331.25		
366	Abschreibungen Investitionsbeiträge	43'437.43	26'100.00	
394	Kalk. Zinsen und Finanzaufwand	16'815.35	6'400.00	

Nach Funktionen und Arten		Rechnung	*Budget	Rechnung
		2021	2021	2020
422	Spital- und Heimtaxen, Kostgelder	-8'724'364.25	-9'748'600.00	
424	Benützungsgebühren und Dienstleistungen	-26'710.45	-18'800.00	
425	Erlös aus Verkäufen	-163'105.34	-227'500.00	
426	Rückerstattungen	-18'240.00	-19'400.00	
429	Übrige Entgelte	-12'188.05	-14'100.00	
439	Übriger Ertrag	-68'331.25		
491	Dienstleistungen	-41'416.24	-41'400.00	
901	Abschluss Spezialfinanzierungen und Fonds im Eigenkapital	-260'340.13	231'200.00	
42	Ambulante Krankenpflege	1'518'288.21	1'648'800.00	
421	Ambulante Krankenpflege	918'163.01	847'100.00	
4210	Ambulante Krankenpflege	918'163.01	847'100.00	
300	Behörden und Kommissionen	1'185.00		
305	Arbeitgeberbeiträge (AG)	8.85		
363	Beiträge an Gemeinwesen und Dritte	1'054'088.86	847'100.00	
429	Übrige Entgelte	-137'119.70		
422	Rettungsdienste	600'125.20	801'700.00	
4220	Rettungsdienste	600'125.20	801'700.00	
300	Behörden und Kommissionen	11'370.00	16'500.00	
301	Löhne des Verwaltungs- und Betriebspersonals	956'117.80	969'400.00	
304	Zulagen	16'150.00	13'000.00	
305	Arbeitgeberbeiträge (AG)	165'278.20	174'000.00	
309	Übriger Personalaufwand	28'858.63	42'400.00	
310	Material- und Warenaufwand	51'405.93	52'100.00	
311	Nicht aktivierbare Anlagen	108'014.90	137'100.00	
313	Dienstleistungen und Honorare	23'035.14	27'900.00	
315	Unterhalt Mobilien und immaterielle Anlagen	25'749.20	65'300.00	
316	Mieten, Leasing, Pachten, Benützungsgebühren	1'669.35	1'800.00	
317	Spesenentschädigungen	1'367.00	2'000.00	
318	Wertberichtigungen auf Forderungen	15'451.00	8'000.00	
319	Verschiedener Betriebsaufwand	5'164.75	7'000.00	
330	Sachanlagen VV	106'214.16	83'100.00	
363	Beiträge an Gemeinwesen und Dritte	7'693.70	8'000.00	
392	Pacht, Mieten Benützungskosten	50'200.00	50'200.00	
394	Kalk. Zinsen und Finanzaufwand	127.64	100.00	
424	Benützungsgebühren und Dienstleistungen	-972'576.15	-855'000.00	
425	Erlös aus Verkäufen	-540.00	-400.00	
426	Rückerstattungen	-477.35		
429	Übrige Entgelte	-148.70	-800.00	
43	Gesundheitsprävention	82'155.63	79'800.00	
431	Alkohol- und Drogenprävention		500.00	
4310	Alkohol- und Drogenprävention		500.00	
363	Beiträge an Gemeinwesen und Dritte		500.00	
433	Schulgesundheitsdienst	78'692.38	75'300.00	
4330	Schulgesundheitsdienst	78'692.38	75'300.00	
301	Löhne des Verwaltungs- und Betriebspersonals	9'863.70	9'000.00	
305	Arbeitgeberbeiträge (AG)	1'760.55	1'800.00	
309	Übriger Personalaufwand		300.00	
310	Material- und Warenaufwand	2'223.55	2'000.00	
311	Nicht aktivierbare Anlagen	10'400.00		
313	Dienstleistungen und Honorare	53'925.05	62'000.00	
317	Spesenentschädigungen		200.00	
319	Verschiedener Betriebsaufwand	523.88		

Nach Funktionen und Arten		Rechnung	*Budget	Rechnung
		2021	2021	2020
426	Rückerstattungen	-4.35		
434	Lebensmittelkontrolle	3'463.25	4'000.00	
4340	Lebensmittelkontrolle	3'463.25	4'000.00	
301	Löhne des Verwaltungs- und Betriebspersonals	3'065.00	1'800.00	
305	Arbeitgeberbeiträge (AG)	9.85		
309	Übriger Personalaufwand		1'800.00	
310	Material- und Warenaufwand	264.20	200.00	
313	Dienstleistungen und Honorare	120.00		
317	Spesenentschädigungen	4.20	200.00	
49	Gesundheitswesen, n.a.g	40'835.80	29'900.00	
490	Gesundheitswesen, n.a.g	40'835.80	29'900.00	
4900	Gesundheitswesen, n.a.g	40'835.80	29'900.00	
300	Behörden und Kommissionen	37'336.80	18'000.00	
305	Arbeitgeberbeiträge (AG)	623.70	600.00	
313	Dienstleistungen und Honorare	1'126.90	11'300.00	
363	Beiträge an Gemeinwesen und Dritte	1'757.10		
426	Rückerstattungen	-8.70		
5	SOZIALE SICHERHEIT	5'634'143.93	8'467'800.00	
51	Krankheit und Unfall	884'278.55	948'800.00	
512	Prämienverbilligung	884'278.55	948'800.00	
5120	Prämienverbilligung	884'278.55	948'800.00	
363	Beiträge an Gemeinwesen und Dritte	885'136.00	948'800.00	
426	Rückerstattungen	-857.45		
52	Invalidität		621'300.00	
522	Ergänzungsleistungen IV		621'300.00	
5220	Ergänzungsleistungen IV		621'300.00	
363	Beiträge an Gemeinwesen und Dritte		621'300.00	
53	Alter + Hinterlassene, Invalidität	260'937.97	2'250'000.00	
532	Ergänzungsleistungen AHV		2'080'000.00	
5320	Ergänzungsleistungen AHV		2'080'000.00	
363	Beiträge an Gemeinwesen und Dritte		2'080'000.00	
533	Leistungen an Pensionierte	240'391.29	104'000.00	
5330	Leistungen an Pensionierte	240'391.29	104'000.00	
306	Arbeitgeberleistungen	233'088.50	99'000.00	
309	Übriger Personalaufwand	7'302.79	5'000.00	
534	Wohnen im Alter (ohne Pflege)	1.78		
5340	Wohnen im Alter (ohne Pflege)	1.78		
312	Ver- und Entsorgung Liegenschaften VV	69'770.43	65'600.00	
313	Dienstleistungen und Honorare	10'593.67	12'500.00	
314	Baulicher und betrieblicher Unterhalt	58'429.12	63'000.00	
330	Sachanlagen VV	240'662.97	282'400.00	
391	Dienstleistungen	41'416.24	41'400.00	
394	Kalk. Zinsen und Finanzaufwand	6'560.23	2'500.00	
429	Übrige Entgelte	-2'736.80	-1'100.00	
447	Liegenschaftenertrag VV	-775'641.55	-777'400.00	
901	Abschluss Spezialfinanzierungen und Fonds im Eigenkapital	350'947.47	311'100.00	
535	Leistungen an das Alter	20'544.90	66'000.00	
5350	Leistungen an das Alter	20'544.90	66'000.00	
309	Übriger Personalaufwand	204.00	2'000.00	
310	Material- und Warenaufwand	3'017.15	2'000.00	
313	Dienstleistungen und Honorare	13'200.60	23'500.00	
316	Mieten, Leasing, Pachten, Benützungsgebühren	10'135.50	10'000.00	

Nach Funktionen und Arten		Rechnung	*Budget	Rechnung
		2021	2021	2020
319	Verschiedener Betriebsaufwand	914.00	500.00	
363	Beiträge an Gemeinwesen und Dritte	23'073.65	28'000.00	
461	Entschädigungen von öffentlichen Gemeinwesen	-30'000.00		
54	Familie und Jugend	1'040'633.56	1'123'600.00	
543	Alimentenbevorschussung und -inkasso	51'629.20	160'000.00	
5430	Alimentenbevorschussung und -inkasso	51'629.20	160'000.00	
363	Beiträge an Gemeinwesen und Dritte	247'104.40	320'000.00	
463	Beiträge von öffentlichen Gemeinwesen und Dritten	-195'475.20	-160'000.00	
544	Jugendschutz	4'171.95	10'000.00	
5440	Jugendschutz (allgemein)	4'171.95	10'000.00	
309	Übriger Personalaufwand	583.30	500.00	
310	Material- und Warenaufwand	39.80		
313	Dienstleistungen und Honorare	6'173.85	7'500.00	
319	Verschiedener Betriebsaufwand	119.00	1'000.00	
363	Beiträge an Gemeinwesen und Dritte	1'256.00	1'000.00	
463	Beiträge von öffentlichen Gemeinwesen und Dritten	-4'000.00		
545	Leistungen an Familien	984'832.41	953'600.00	
5450	Leistungen an Familien (allgemein)	984'832.41	953'600.00	
363	Beiträge an Gemeinwesen und Dritte	984'832.41	953'600.00	
57	Sozialhilfe und Asylwesen	3'448'293.85	3'524'100.00	
572	Wirtschaftliche Hilfe obligatorisch	2'356'351.51	2'290'500.00	
5720	Wirtschaftliche Hilfe	2'356'351.51	2'290'500.00	
316	Mieten, Leasing, Pachten, Benützungsgebühren	69'390.00	50'000.00	
318	Wertberichtigungen auf Forderungen	306.40		
363	Beiträge an Gemeinwesen und Dritte	2'918'489.56	2'790'500.00	
426	Rückerstattungen	-24'870.00	-50'000.00	
448	Erträge von gemieteten Liegenschaften	-43'050.00		
463	Beiträge von öffentlichen Gemeinwesen und Dritten	-563'914.45	-500'000.00	
573	Asylwesen	-65'626.24	12'200.00	
5730	Asylwesen	-65'626.24	12'200.00	
301	Löhne des Verwaltungs- und Betriebspersonals	91'688.35	124'000.00	
304	Zulagen	2'040.00		
305	Arbeitgeberbeiträge (AG)	22'259.65	22'200.00	
309	Übriger Personalaufwand	563.32	1'500.00	
310	Material- und Warenaufwand	396.05	3'100.00	
311	Nicht aktivierbare Anlagen	4'487.00	2'000.00	
313	Dienstleistungen und Honorare	176'948.70	190'400.00	
315	Unterhalt Mobilien und immaterielle Anlagen	64.60	5'000.00	
316	Mieten, Leasing, Pachten, Benützungsgebühren	26'880.00	43'000.00	
317	Spesenentschädigungen	183.40	1'000.00	
319	Verschiedener Betriebsaufwand	255.35		
363	Beiträge an Gemeinwesen und Dritte	788'100.19	810'000.00	
426	Rückerstattungen	-11'325.05	-43'000.00	
448	Erträge von gemieteten Liegenschaften	-15'680.00		
463	Beiträge von öffentlichen Gemeinwesen und Dritten	-1'152'487.80	-1'147'000.00	
579	Fürsorge, übriges	1'157'568.58	1'221'400.00	
5790	Fürsorge, übriges	1'157'568.58	1'221'400.00	
301	Löhne des Verwaltungs- und Betriebspersonals	896'119.40	913'000.00	
304	Zulagen	13'005.00	11'000.00	
305	Arbeitgeberbeiträge (AG)	166'411.45	159'000.00	
309	Übriger Personalaufwand	18'956.46	37'500.00	
310	Material- und Warenaufwand	430.00	2'100.00	

Nach Funktionen und Arten		Rechnung	*Budget	Rechnung
		2021	2021	2020
311	Nicht aktivierbare Anlagen	8'868.30	23'700.00	
313	Dienstleistungen und Honorare	22'001.02	48'100.00	
315	Unterhalt Mobilien und immaterielle Anlagen	32'575.95	16'000.00	
317	Spesenentschädigungen	5'793.35	10'500.00	
319	Verschiedener Betriebsaufwand	310.10	500.00	
423	Schul- und Kursgelder	-5'500.00		
426	Rückerstattungen	-1'402.45		
6	VERKEHR	4'421'139.27	4'617'600.00	
61	Strassenverkehr	1'623'331.29	1'445'900.00	
615	Gemeindestrassen	1'600'862.79	1'280'100.00	
6150	Gemeindestrassen	1'884'082.00	1'605'800.00	
301	Löhne des Verwaltungs- und Betriebspersonals	843'430.55	882'000.00	
304	Zulagen	10'200.00	10'000.00	
305	Arbeitgeberbeiträge (AG)	177'147.55	187'000.00	
309	Übriger Personalaufwand	4'314.52	12'600.00	
310	Material- und Warenaufwand	122'349.62	107'400.00	
311	Nicht aktivierbare Anlagen	141'401.11	154'500.00	
312	Ver- und Entsorgung Liegenschaften VV	61'037.62	65'000.00	
313	Dienstleistungen und Honorare	84'327.32	99'100.00	
314	Baulicher und betrieblicher Unterhalt	353'653.07	110'000.00	
315	Unterhalt Mobilien und immaterielle Anlagen	230'064.58	155'000.00	
316	Mieten, Leasing, Pachten, Benützungsgebühren	7'999.90		
317	Spesenentschädigungen	5'165.00	4'000.00	
318	Wertberichtigungen auf Forderungen	9'678.00		
319	Verschiedener Betriebsaufwand	336.00		
330	Sachanlagen VV	170'328.51	132'300.00	
363	Beiträge an Gemeinwesen und Dritte	55'887.05		
366	Abschreibungen Investitionsbeiträge	15'292.77	12'000.00	
394	Kalk. Zinsen und Finanzaufwand	546.78	400.00	
424	Benützungsgebühren und Dienstleistungen	-11'705.90	-15'000.00	
426	Rückerstattungen	-11'272.75	-20'000.00	
447	Liegenschaftenertrag VV	-90'316.50	-15'000.00	
463	Beiträge von öffentlichen Gemeinwesen und Dritten	-124'282.80	-110'000.00	
491	Dienstleistungen	-171'500.00	-165'500.00	
6151	Parkplätze bis 2021	-283'219.21	-325'700.00	
311	Nicht aktivierbare Anlagen	22'903.80	30'000.00	
313	Dienstleistungen und Honorare	8'546.99	2'600.00	
314	Baulicher und betrieblicher Unterhalt	21'100.30	15'000.00	
315	Unterhalt Mobilien und immaterielle Anlagen	43'989.90	37'300.00	
316	Mieten, Leasing, Pachten, Benützungsgebühren	25'875.00	4'500.00	
318	Wertberichtigungen auf Forderungen	3'045.00		
420	Ersatzabgaben	2'073.20		
447	Liegenschaftenertrag VV	-410'753.40	-415'100.00	
618	Privatstrassen	17'775.00	165'000.00	
6180	Privatstrassen	17'775.00	165'000.00	
363	Beiträge an Gemeinwesen und Dritte	17'775.00	95'000.00	
366	Abschreibungen Investitionsbeiträge		70'000.00	
619	Strassen, n.a.g.	4'693.50	800.00	
6190	Strassen, n.a.g.	4'693.50	800.00	
319	Verschiedener Betriebsaufwand	4'693.50		
366	Abschreibungen Investitionsbeiträge		800.00	
62	Öffentlicher Verkehr	2'799'328.83	3'172'200.00	

Nach Funktionen und Arten	Rechnung 2021	*Budget 2021	Rechnung 2020
621 Öffentliche Verkehrsinfrastruktur	258'267.98	311'300.00	
6210 Öffentliche Verkehrsinfrastruktur	258'267.98	311'300.00	
313 Dienstleistungen und Honorare	946.37		
319 Verschiedener Betriebsaufwand	37'037.55	37'000.00	
363 Beiträge an Gemeinwesen und Dritte	8'655.50	47'000.00	
366 Abschreibungen Investitionsbeiträge	208'765.98	226'100.00	
394 Kalk. Zinsen und Finanzaufwand	3'206.23	1'200.00	
426 Rückerstattungen	-343.65		
622 Regional- und Agglomerationsverkehr	1'133'433.75	1'456'000.00	
6220 Regional- und Agglomerationsverkehr	1'133'433.75	1'456'000.00	
363 Beiträge an Gemeinwesen und Dritte	1'133'433.75	1'456'000.00	
629 Öffentlicher Verkehr, übriges	1'407'627.10	1'404'900.00	
6290 Öffentlicher Verkehr, übriges	1'407'627.10	1'404'900.00	
319 Verschiedener Betriebsaufwand	42'000.00	56'000.00	
366 Abschreibungen Investitionsbeiträge	1'345'962.21	1'385'100.00	
394 Kalk. Zinsen und Finanzaufwand	57'460.89	19'800.00	
425 Erlös aus Verkäufen	-37'796.00	-56'000.00	
63 Verkehr, übriges	-1'520.85	-500.00	
631 Schifffahrt	-1'520.85	-500.00	
6310 Schifffahrt	-1'520.85	-500.00	
314 Baulicher und betrieblicher Unterhalt		2'500.00	
315 Unterhalt Mobilien und immaterielle Anlagen	625.70	500.00	
319 Verschiedener Betriebsaufwand	4'784.45	3'500.00	
424 Benützungsgebühren und Dienstleistungen	-6'931.00	-7'000.00	
7 UMWELTSCHUTZ UND RAUMORDNUNG	821'932.73	744'800.00	
72 Abwasserbeseitigung			
720 Abwasserbeseitigung			
7200 Abwasserbeseitigung (allgemein)			
310 Material- und Warenaufwand	90.56	100.00	
311 Nicht aktivierbare Anlagen	9'838.21	38'000.00	
312 Ver- und Entsorgung Liegenschaften VV	10'006.36		
313 Dienstleistungen und Honorare	121'770.63	85'000.00	
314 Baulicher und betrieblicher Unterhalt	244'444.65	203'000.00	
315 Unterhalt Mobilien und immaterielle Anlagen	19'453.78	10'000.00	
317 Spesenentschädigungen		500.00	
318 Wertberichtigungen auf Forderungen	19'579.00		
330 Sachanlagen VV	38'091.74	27'800.00	
363 Beiträge an Gemeinwesen und Dritte	945'240.57	988'000.00	
366 Abschreibungen Investitionsbeiträge	163.89	59'000.00	
391 Dienstleistungen	122'400.00	125'000.00	
394 Kalk. Zinsen und Finanzaufwand	350.46	400.00	
424 Benützungsgebühren und Dienstleistungen	-1'013'572.90	-1'000'000.00	
425 Erlös aus Verkäufen	-919.34		
429 Übrige Entgelte	2.30		
901 Abschluss Spezialfinanzierungen und Fonds im Eigenkapital	-516'939.91	-536'800.00	
73 Abfallwirtschaft	556.11		
730 Abfallwirtschaft	556.11		
7300 Abfallwirtschaft (allgemein)	556.11		
301 Löhne des Verwaltungs- und Betriebspersonals	163'309.90	170'000.00	
304 Zulagen	1'870.00	2'000.00	
305 Arbeitgeberbeiträge (AG)	35'081.20	31'500.00	
309 Übriger Personalaufwand	774.89	2'600.00	

Nach Funktionen und Arten		Rechnung	*Budget	Rechnung
		2021	2021	2020
310	Material- und Warenaufwand	16'697.75	18'900.00	
311	Nicht aktivierbare Anlagen	20'875.90	22'500.00	
313	Dienstleistungen und Honorare	890'766.41	892'900.00	
315	Unterhalt Mobilien und immaterielle Anlagen	6'018.15	2'000.00	
316	Mieten, Leasing, Pachten, Benützungsgebühren	15'382.01	16'800.00	
317	Spesenentschädigungen	1'044.60	500.00	
318	Wertberichtigungen auf Forderungen	8'994.16	2'000.00	
319	Verschiedener Betriebsaufwand	952.76	4'000.00	
330	Sachanlagen VV	30'183.77		
366	Abschreibungen Investitionsbeiträge	10'418.47	17'300.00	
391	Dienstleistungen	124'500.00	110'000.00	
392	Pacht, Mieten Benützungskosten	60'000.00	60'000.00	
394	Kalk. Zinsen und Finanzaufwand	100.02	200.00	
424	Benützungsgebühren und Dienstleistungen	-1'492'808.51	-1'387'600.00	
425	Erlös aus Verkäufen	-56.04	-800.00	
426	Rückerstattungen	-424.80		
429	Übrige Entgelte	-48'422.02	-15'000.00	
491	Dienstleistungen	-10'000.00	-10'000.00	
901	Abschluss Spezialfinanzierungen und Fonds im Eigenkapital	165'297.49	60'200.00	
74	Verbauungen	89'683.75	79'600.00	
741	Gewässerverbauungen	89'683.75	79'600.00	
7410	Gewässerverbauungen	89'683.75	79'600.00	
313	Dienstleistungen und Honorare	33'578.10	12'000.00	
314	Baulicher und betrieblicher Unterhalt	70'437.05	55'000.00	
330	Sachanlagen VV		12'500.00	
394	Kalk. Zinsen und Finanzaufwand		600.00	
463	Beiträge von öffentlichen Gemeinwesen und Dritten	-14'331.40		
494	Kalk. Zinsen und Finanzaufwand		-500.00	
75	Arten- und Landschaftsschutz	50'664.20	48'000.00	
750	Arten- und Landschaftsschutz	50'664.20	48'000.00	
7500	Arten- und Landschaftsschutz	50'664.20	48'000.00	
313	Dienstleistungen und Honorare	36'570.60	43'000.00	
315	Unterhalt Mobilien und immaterielle Anlagen	698.40	1'000.00	
363	Beiträge an Gemeinwesen und Dritte	21'689.00	23'000.00	
463	Beiträge von öffentlichen Gemeinwesen und Dritten	-8'293.80	-19'000.00	
76	Bekämpfung von Umweltverschmutzung	196'654.02	216'600.00	
761	Luftreinhaltung und Klimaschutz	1'933.40	3'000.00	
7610	Luftreinhaltung und Klimaschutz	1'933.40	3'000.00	
313	Dienstleistungen und Honorare	1'028.70	1'500.00	
363	Beiträge an Gemeinwesen und Dritte	904.70	1'500.00	
769	Übrige Bekämpfung von Umweltverschmutzung	194'720.62	213'600.00	
7690	Übrige Bekämpfung von Umweltverschmutzung	194'720.62	213'600.00	
310	Material- und Warenaufwand	33.00		
313	Dienstleistungen und Honorare	82'904.08	48'100.00	
318	Wertberichtigungen auf Forderungen	500.00		
363	Beiträge an Gemeinwesen und Dritte	32'006.90	107'900.00	
366	Abschreibungen Investitionsbeiträge	83'004.33	87'100.00	
394	Kalk. Zinsen und Finanzaufwand	772.31	300.00	
421	Gebühren für Amtshandlungen	-4'500.00		
463	Beiträge von öffentlichen Gemeinwesen und Dritten		-29'800.00	
77	Übriger Umweltschutz	247'318.40	248'100.00	
771	Friedhof und Bestattung	15'164.50	49'000.00	

Nach Funktionen und Arten	Rechnung 2021	*Budget 2021	Rechnung 2020
7710 Friedhof und Bestattung (allgemein)	15'164.50	49'000.00	
310 Material- und Warenaufwand	520.52	2'000.00	
311 Nicht aktivierbare Anlagen		2'000.00	
313 Dienstleistungen und Honorare	8'775.44	30'200.00	
314 Baulicher und betrieblicher Unterhalt	19'972.90	40'000.00	
315 Unterhalt Mobilien und immaterielle Anlagen	430.80		
318 Wertberichtigungen auf Forderungen	253.00		
319 Verschiedener Betriebsaufwand	1'077.15	10'000.00	
363 Beiträge an Gemeinwesen und Dritte	15'000.00		
366 Abschreibungen Investitionsbeiträge	21'185.76	10'700.00	
394 Kalk. Zinsen und Finanzaufwand	728.93	100.00	
424 Benützungsgebühren und Dienstleistungen	-52'780.00	-42'000.00	
426 Rückerstattungen		-4'000.00	
779 Umweltschutz, übriges	232'153.90	199'100.00	
7790 Umweltschutz, übriges	232'153.90	199'100.00	
301 Löhne des Verwaltungs- und Betriebspersonals	102'260.25	96'000.00	
304 Zulagen	2'040.00		
305 Arbeitgeberbeiträge (AG)	18'120.20	16'900.00	
309 Übriger Personalaufwand	1'183.07	900.00	
310 Material- und Warenaufwand	1'196.00	7'700.00	
311 Nicht aktivierbare Anlagen	184.55	7'800.00	
313 Dienstleistungen und Honorare	62'567.18	35'800.00	
315 Unterhalt Mobilien und immaterielle Anlagen	299.90		
317 Spesenentschädigungen	2'580.00	2'500.00	
319 Verschiedener Betriebsaufwand	1'514.00	500.00	
363 Beiträge an Gemeinwesen und Dritte	40'255.25	31'000.00	
426 Rückerstattungen	-46.50		
79 Raumordnung	237'056.25	152'500.00	
790 Raumordnung (allgemein)	237'056.25	152'500.00	
7900 Raumordnung	237'056.25	152'500.00	
305 Arbeitgeberbeiträge (AG)	16.70		
313 Dienstleistungen und Honorare	237'039.55	151'500.00	
363 Beiträge an Gemeinwesen und Dritte		1'000.00	
8 VOLKSWIRTSCHAFT	-464'172.88	-440'400.00	
81 Landwirtschaft	244'811.82	226'800.00	
812 Strukturverbesserungen	55'842.07	25'400.00	
8120 Strukturverbesserungen	55'842.07	25'400.00	
313 Dienstleistungen und Honorare	1'010.00		
363 Beiträge an Gemeinwesen und Dritte	27'011.50	15'000.00	
366 Abschreibungen Investitionsbeiträge	27'692.06	10'400.00	
394 Kalk. Zinsen und Finanzaufwand	128.51		
813 Produktionsverbesserungen Vieh	9'944.75	21'400.00	
8130 Produktionsverbesserung Vieh	9'944.75	21'400.00	
310 Material- und Warenaufwand	1'084.05	1'800.00	
313 Dienstleistungen und Honorare	6'622.35	15'500.00	
316 Mieten, Leasing, Pachten, Benützungsgebühren	2'238.35	4'100.00	
814 Produktionsverbesserungen Pflanzen	179'025.00	180'000.00	
8140 Produktionsverbesserungen Pflanzen	179'025.00	180'000.00	
363 Beiträge an Gemeinwesen und Dritte	179'025.00	180'000.00	
84 Tourismus	68'780.00	68'800.00	
840 Tourismus	68'780.00	68'800.00	
8400 Tourismus	68'780.00	68'800.00	

Nach Funktionen und Arten		Rechnung	*Budget	Rechnung
		2021	2021	2020
363	Beiträge an Gemeinwesen und Dritte	68'780.00	68'800.00	
85	Industrie, Gewerbe, Handel	4'000.00	20'000.00	
850	Industrie, Gewerbe, Handel	4'000.00	20'000.00	
8500	Industrie, Gewerbe, Handel	4'000.00	20'000.00	
310	Material- und Warenaufwand		900.00	
313	Dienstleistungen und Honorare		11'700.00	
319	Verschiedener Betriebsaufwand		400.00	
363	Beiträge an Gemeinwesen und Dritte	4'000.00	7'000.00	
87	Brennstoffe und Energie	-781'764.70	-756'000.00	
871	Elektrizität	-786'824.00	-760'000.00	
8710	Elektrizität (allgemein)	-786'824.00	-760'000.00	
412	Konzessionen	-786'824.00	-760'000.00	
873	Nichtelektrische Energie	5'059.30	4'000.00	
8730	Nichtelektrische Energie	5'059.30	4'000.00	
363	Beiträge an Gemeinwesen und Dritte	5'059.30	4'000.00	
9	FINANZEN UND STEUERN	-43'438'210.08	-42'960'500.00	
91	Steuern	-51'725'382.50	-42'641'000.00	
910	Steuern	-51'725'382.50	-42'641'000.00	
9100	Allgemeine Gemeindesteuern	-51'725'382.50	-42'641'000.00	
318	Wertberichtigungen auf Forderungen	19'715.21	180'000.00	
349	Verschiedener Finanzaufwand	112'342.96	100'000.00	
400	Direkte Steuern natürliche Personen	-47'399'943.97	-38'830'000.00	
401	Direkte Steuern juristische Personen	-3'748'825.65	-3'390'000.00	
403	Besitz- und Aufwandsteuern	-63'171.00	-56'000.00	
429	Übrige Entgelte	-0.05		
463	Beiträge von öffentlichen Gemeinwesen und Dritten	-645'500.00	-645'000.00	
96	Vermögens- und Schuldenverwaltung	-422'499.59	-290'500.00	
961	Zinsen	-26'341.90	21'800.00	
9610	Zinsen	-26'341.90	21'800.00	
313	Dienstleistungen und Honorare	56.95	11'000.00	
318	Wertberichtigungen auf Forderungen	348.00	500.00	
340	Zinsaufwand	196'400.00	270'800.00	
349	Verschiedener Finanzaufwand	51'103.46	30'000.00	
394	Kalk. Zinsen und Finanzaufwand		500.00	
429	Übrige Entgelte	-0.04		
440	Zinsertrag	-30'162.55	-61'000.00	
445	Finanzertrag aus Darlehen und Beteiligungen des VV	-5'466.65	-1'700.00	
449	Übriger Finanzertrag	-117'680.73	-180'000.00	
494	Kalk. Zinsen und Finanzaufwand	-120'940.34	-48'300.00	
962	Emissionskosten	8'555.55	20'000.00	
9620	Emissionskosten	8'555.55	20'000.00	
313	Dienstleistungen und Honorare	8'555.55	20'000.00	
963	Liegenschaften des Finanzvermögens	-404'713.24	-332'300.00	
9630	Liegenschaften des Finanzvermögens	-404'713.24	-332'300.00	
313	Dienstleistungen und Honorare	22'714.00	5'000.00	
318	Wertberichtigungen auf Forderungen	879.00		
343	Liegenschaftenaufwand Finanzvermögen	99'168.06	171'300.00	
426	Rückerstattungen	-210.00		
443	Liegenschaftenertrag FV	-527'264.30	-508'600.00	
97	Rückverteilungen	-6'356.65	-29'000.00	
971	Rückverteilungen aus CO2-Abgabe	-6'356.65	-29'000.00	
9710	Rückverteilungen aus CO2-Abgabe	-6'356.65	-29'000.00	

Nach Funktionen und Arten		Rechnung	*Budget	Rechnung
		2021	2021	2020
469	Verschiedener Transferertrag	-6'356.65	-29'000.00	
Gesamtergebnis		-8'716'028.66	4'202'500.00	-1'902'059.15

+ Aufwand, Defizit, Verschlechterung / - Ertrag, Überschuss, Verbesserung

*inkl. Nachtragskredite