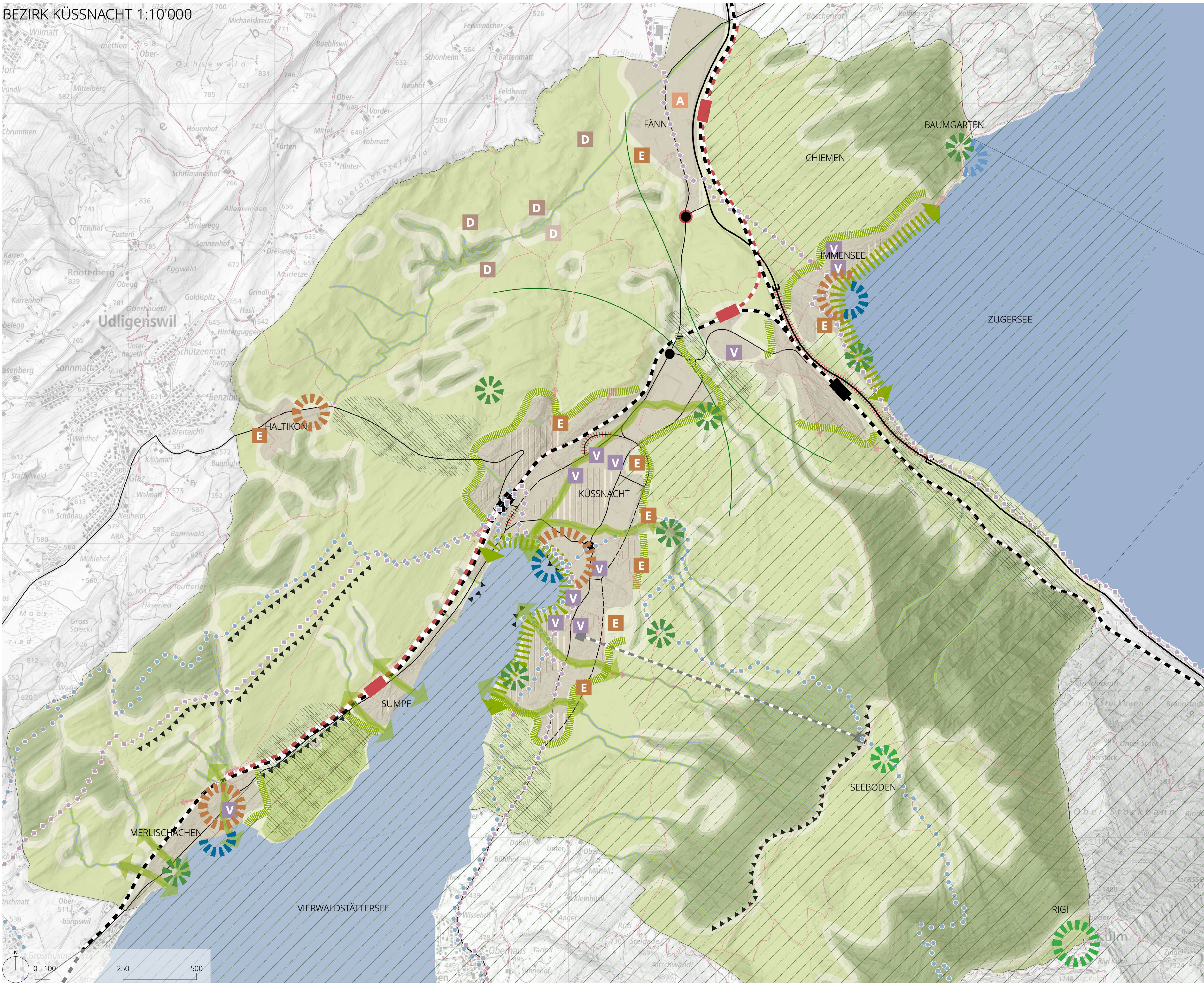


BEZIRK KÜSSNACHT 1:10'000



GRUNDSÄTZE DER RAUMENTWICKLUNG

1. Die landschaftlichen Qualitäten bewahren

Die Raumentwicklung berücksichtigt die landschaftlichen Qualitäten, die durch die beiden Seebuchten, die Topografie und die Rigi bestimmt werden. Dem Übergang von der Siedlung zur Landschaft gilt ein besonderes Augenmerk.

2. Qualität vor Quantität stellen

Die bauliche Siedlungsentwicklung erfolgt nach innen und mit hoher Qualität. Die Ressource Boden wird haushälterisch genutzt. Insbesondere an gut erschlossenen Lagen ist eine bauliche Verdichtung anzustreben. Hier entstehen neuer Wohnraum und Arbeitsplätze sowie attraktive Freiräume. Dabei wird eine gemässigte Bevölkerungswachstum gemäss den Vorgaben im kantonalen Richtplan angestrebt.

3. In den Orten unter Wahrung der Identität differenziert weiterbauen

Küssnacht, Immensee und Merlischachen werden differenziert nach ihrer Funktion, Lage und baulichen Struktur weiterentwickelt, wobei den Identitäten und Besonderheiten der Quartiere Rechnung getragen wird. Die Ortschaften werden für alle Verkehrsarten untereinander und nach aussen gut vernetzt und optimal an den öffentlichen Verkehr angeschlossen.

4. Grün- und Freiräume schaffen und erhalten

Das bestehende Angebot an Grün- und Freiräumen ist zu erhalten und zu ergänzen. Die Erreichbarkeit der Naherholungsgebiete und Anziehungspunkte ist insbesondere für den Fuss- und Veloverkehr zu optimieren.

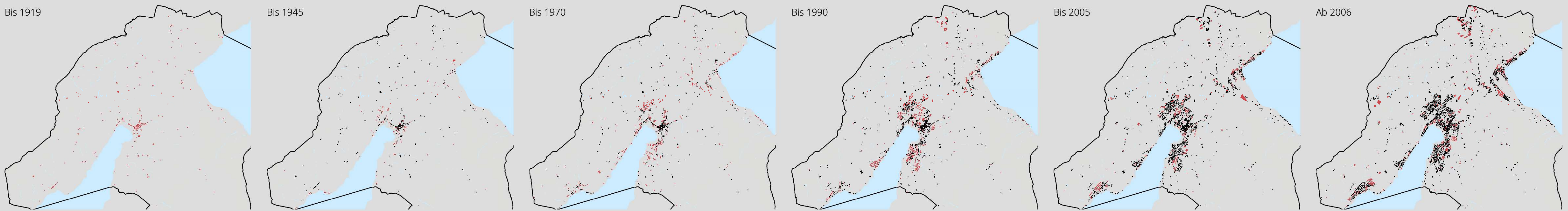
5. Öffentlichen Raum aufwerten

Dem Erscheinungsbild des öffentlichen Raums wird eine hohe Bedeutung beigemessen. Die Siedlungsdurchgrünung ist zu erhalten und zu fördern. Es wird ein sicheres Fuss- und Velonetz gewährleistet.

ZIELSETZUNGEN UND STOSSRICHTUNGEN

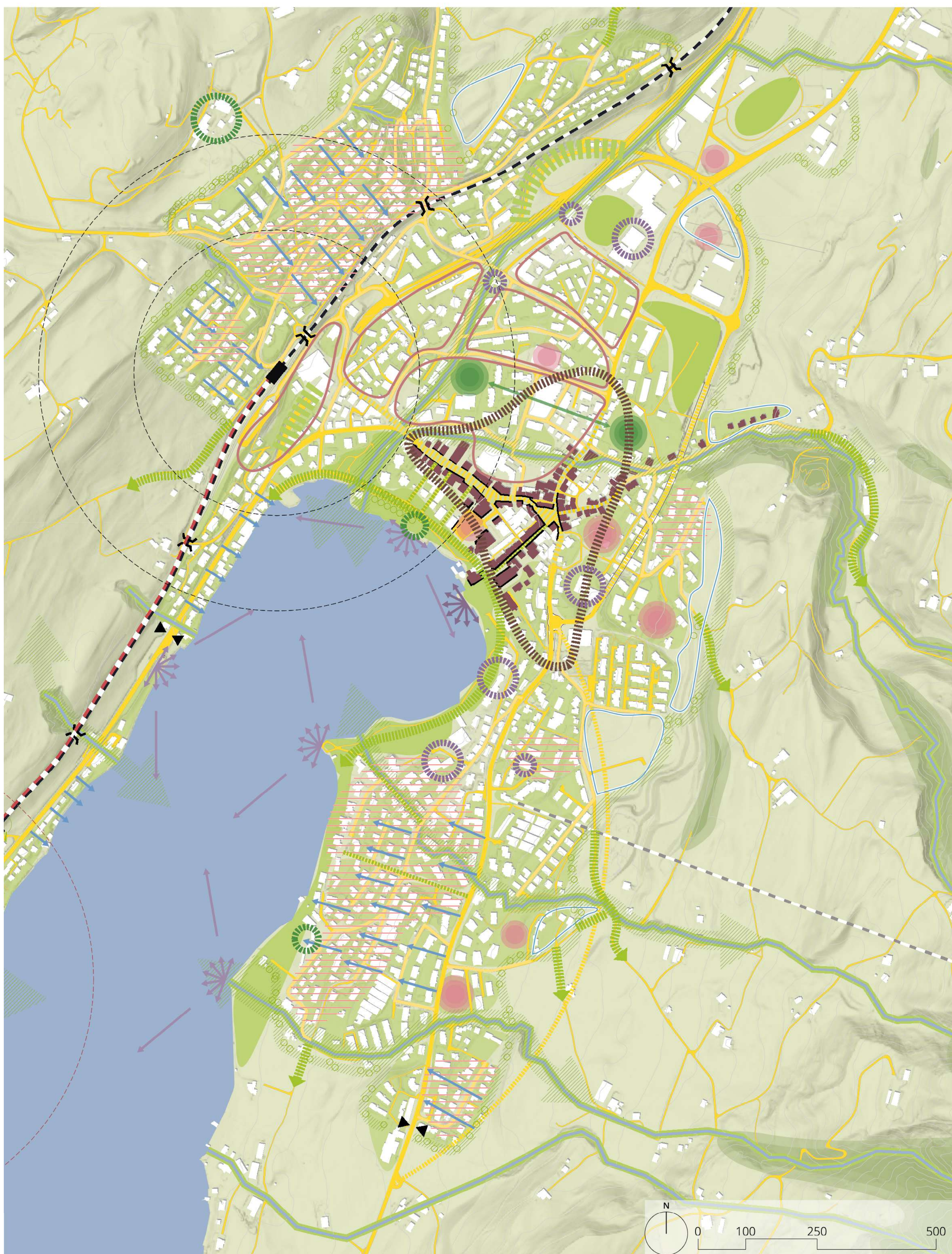
bestehend / geplant

	Charakter der besonders wertvollen Landschaften (BLN) erhalten
	Siedlungsränder ökologisch und gestalterisch aufwerten
	Siedlungstrenggürtel erhalten
	Ökologische Vernetzung entlang der Gewässer im Siedlungsgebiet prüfen
	Massvolle Entwicklung der Naherholungsgebiete und -anlagen ermöglichen
	Aussichtslagen erhalten / Zugänglichkeit und Ausstattungen optimieren
Siedlung	
	Struktur der Ortskerne erhalten (Ortsbildschutz) / Versorgungsangebot sicherstellen / Strassenräume ortsbildgerecht gestalten
	Quaianlagen attraktiv und mit hoher Aufenthaltsqualität gestalten
A	Fänn als baulichen Entwicklungsschwerpunkt für Arbeitsnutzungen qualitativ entwickeln und haushälterisch nutzen
	Qualitätsvolle Siedlungserneuerung ermöglichen / quartierbildverträgliche Verdichtung ermöglichen
V	Entwicklungsmöglichkeiten der Vorranggebiete für öffentliche Nutzungen, Schule und Alterspflege sicherstellen
E	Langfristige Entwicklungsperspektiven sichern / bei Einzonzonen besonders hohe Qualität sicherstellen
Verkehr	
	Neue S-Bahnhalteinstellen / Spurausbau anstreben
	Leistungsfähigkeit Autobahnanschluss optimieren
	Einhausung Strasse / Autobahn prüfen
	Naherholungsnetz attraktiv ausbauen und sicher ausgestalten
	Lücken im Naherholungsnetz und Velonetz schliessen
	Schiffstationen erhalten beziehungsweise reaktivieren (Baumgarten / Chiemen)
Informationsinhalt	
D	Deponien
	Wald
	Gewässer
	Siedlungsgebiet
	Offene Landschaft
	Wildtierkorridor
	Bahnlinie
	Luftseilbahn
	Veloroute SchweizMobil
	Wanderroute SchweizMobil
	300m / 500m ÖV-Radius bei Bahnhof



ZIELBILDER

KÜSSNACHT 1:5000



Landschaft in der Siedlung

- Siedlungsdurchgrünung erhalten und fördern (grüner Teppich)
- Quaianlage aufwerten / Parkierungssituation lösen (Parkhaus schaffen) / Platz bei der Kirche als attraktiven Freiraum am See gestalten
- Wichtige Verbindungen zum See erhalten und aufwerten
- Anbindung zu den umliegenden Naherholungsgebieten erhalten und aufwerten

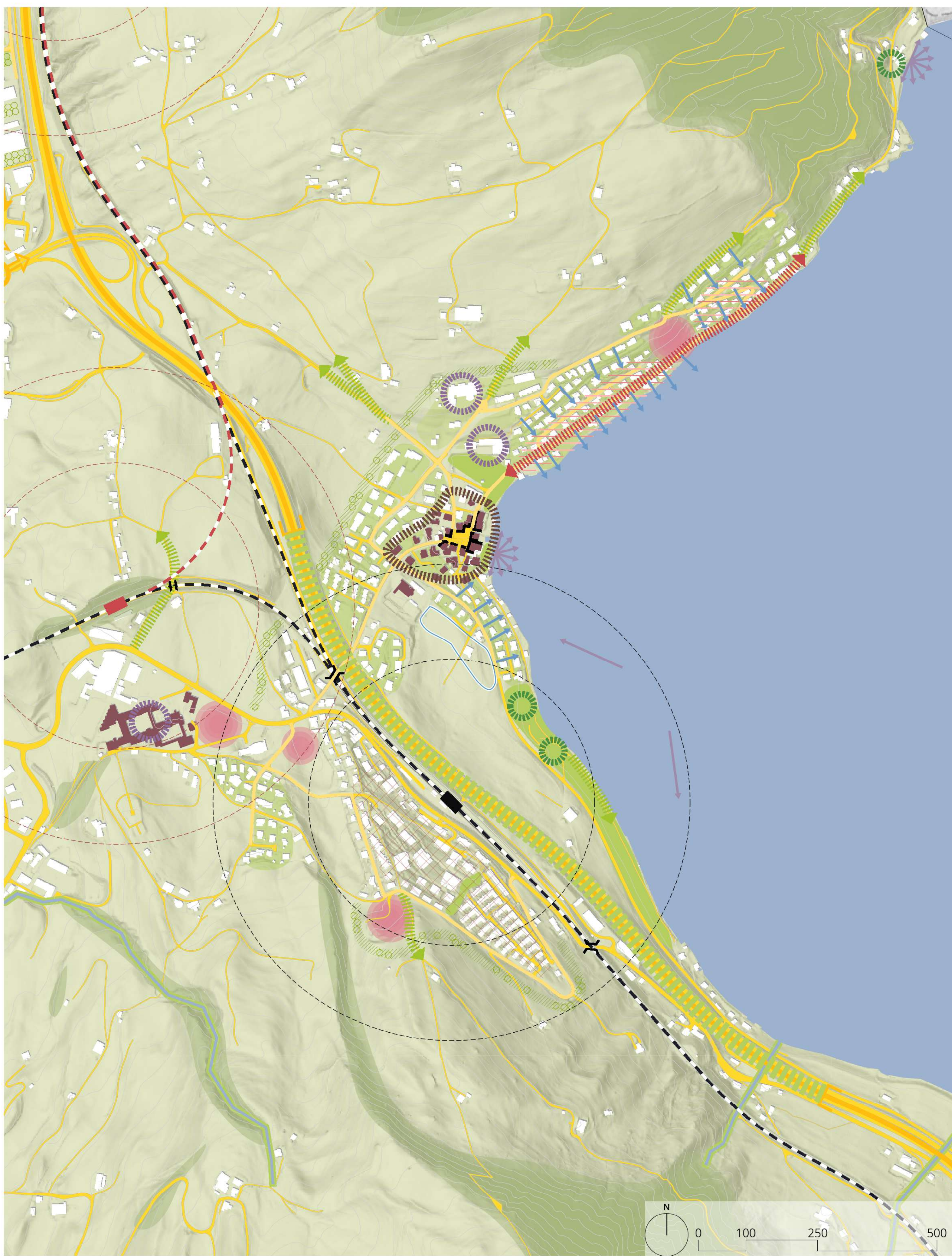
Siedlung

- Historische Strukturen erhalten
- Versorgungseinrichtungen im Zentrumsbereich erhalten und konzentrieren
- Optische Durchlässigkeit der Quartiere erhalten
- Zielorte und Aussichtslagen am See erhalten und ergänzen (bestehend / neu)
- Wichtige Sichtbezüge auf Küssnacht: auf zurückhaltende Fernwirkung von Bauten im Siedlungsgebiet achten
- Baulücken qualitativ bebauen und Gebäude in Quartierstruktur integrieren
- Entsprechend den örtlichen Gegebenheiten differenzierte Siedlungserneuerung und massvolle Verdichtung ermöglichen
- Fokusgebiete der Gemeindeentwicklung: Siedlungserneuerung mit Quartierleitbildern steuern / Anreizsystem für gelungene Strukturierung der Quartiere setzen / Verdichtungsmöglichkeiten prüfen / Freiräume schaffen
- Freiflächenabtausch prüfen / parkartige öffentliche Freifläche an der Siegartstrasse schaffen / Kreuzmatt für öffentliche Nutzungen reservieren
- Langfristiges Siedlungsgebiet qualitativ entwickeln
- Überdeckung Strasse prüfen

Informationsinhalte (vgl. Aussagen im Hauptplan)

- Vorranggebiete für öffentliche Einrichtungen
- Siedlungsrand
- Gewässer
- Wald
- Ökologische Vernetzung entlang der Gewässer
- Bahnlinie
- Luftseilbahn
- Freizeit- und Naherholungseinrichtung
- Durchgang Bahnlinie
- Ortseingang / Torsituation
- Strasse
- Spurausbau anstreben

IMMENSEE 1:5000



Landschaft in der Siedlung

- Siedlungsdurchgrünung erhalten und fördern (grüner Teppich)
- Siedlungsdurchgrünung und Bepflanzung im Quartier fördern
- Anbindung zu den umliegenden Naherholungsgebieten erhalten und aufwerten

Siedlung

- Historische Strukturen erhalten
- Versorgungseinrichtungen im Zentrumsbereich erhalten und konzentrieren
- Optische Durchlässigkeit der Quartiere erhalten
- Zielorte und Aussichtslagen am See erhalten
- Wichtige Sichtbezüge auf Immensee: auf zurückhaltende Fernwirkung von Bauten im Siedlungsgebiet achten
- Baulücken qualitativ bebauen und Gebäude in Quartierstruktur integrieren
- Entsprechend den örtlichen Gegebenheiten differenzierte Siedlungserneuerung und massvolle Verdichtung ermöglichen
- Überdeckung Autobahn prüfen
- Langfristiges Siedlungsgebiet qualitativ entwickeln
- Verkehrproblem lösen: Massnahmen prüfen

Informationsinhalte (vgl. Aussagen im Hauptplan)

- Vorranggebiete für öffentliche Einrichtungen
- Siedlungsrand
- Gewässer
- Wald
- Ökologische Vernetzung entlang der Gewässer
- Bahnlinie
- Freizeit- und Naherholungseinrichtung
- Durchgang Bahnlinie
- Ortseingang / Torsituation
- Strasse
- Neue S-Bahnhaltestelle / Spurausbau anstreben

Netzplan Küssnacht

- Übergeordnete Leistungsträger
- Zäsuren verhindern / ortsbildverträglichen Lärmschutz sicherstellen
- Historische Verbindungen
- Auf Ortsbild abgestimmte Gestaltung anstreben
- Strassen mit Bezug zum See
- Sichtbezüge zum See gewährleisten / hohe Aufenthaltsqualität schaffen (Gestaltung / Möblierung)
- Quartierrückgrat
- Strassenraumbegleitende Begrünung erhalten und fördern / attraktive Situation für Langsamverkehr schaffen
- Quartierstrassen
- Hohen Grünflächenanteil an den Randzonen erhalten und sicherstellen (Privatgärten) / Begegnung ermöglichen
- Landschaftsrouten
- Landschaftliche Einbettung sicherstellen

Scale: 0, 100, 250, 500

Netzplan Immensee

- Übergeordnete Leistungsträger
- Zäsuren verhindern / ortsbildverträglichen Lärmschutz sicherstellen
- Historische Verbindungen
- Auf das Ortsbild und die landschaftliche Einbettung abgestimmte Gestaltung anstreben
- Strassen mit Bezug zum See
- Sichtbezüge zum See gewährleisten / hohe Aufenthaltsqualität schaffen (Gestaltung / Möblierung)
- Quartierrückgrat
- Strassenraumbegleitende Begrünung erhalten und fördern / attraktive Situation für Langsamverkehr schaffen
- Quartierstrassen
- Hohen Grünflächenanteil an den Randzonen erhalten und sicherstellen (Privatgärten) / Begegnung ermöglichen

Scale: 0, 100, 250, 500

ZIELBILDER

MERLISCHACHEN 1:5000



Landschaft in der Siedlung

- Siedlungsdurchgrünung erhalten und fördern (grüner Teppich)
- Anbindung zu den umliegenden Naherholungsgebieten erhalten und aufwerten
- Quaianlage aufwerten und als attraktiven Freiraum am See gestalten

Siedlung

- Historische Strukturen erhalten
- Versorgungseinrichtungen im Zentrumsbereich erhalten und konzentrieren
- Optische Durchlässigkeit der Quartiere erhalten
- Zielorte und Aussichtslagen am See erhalten

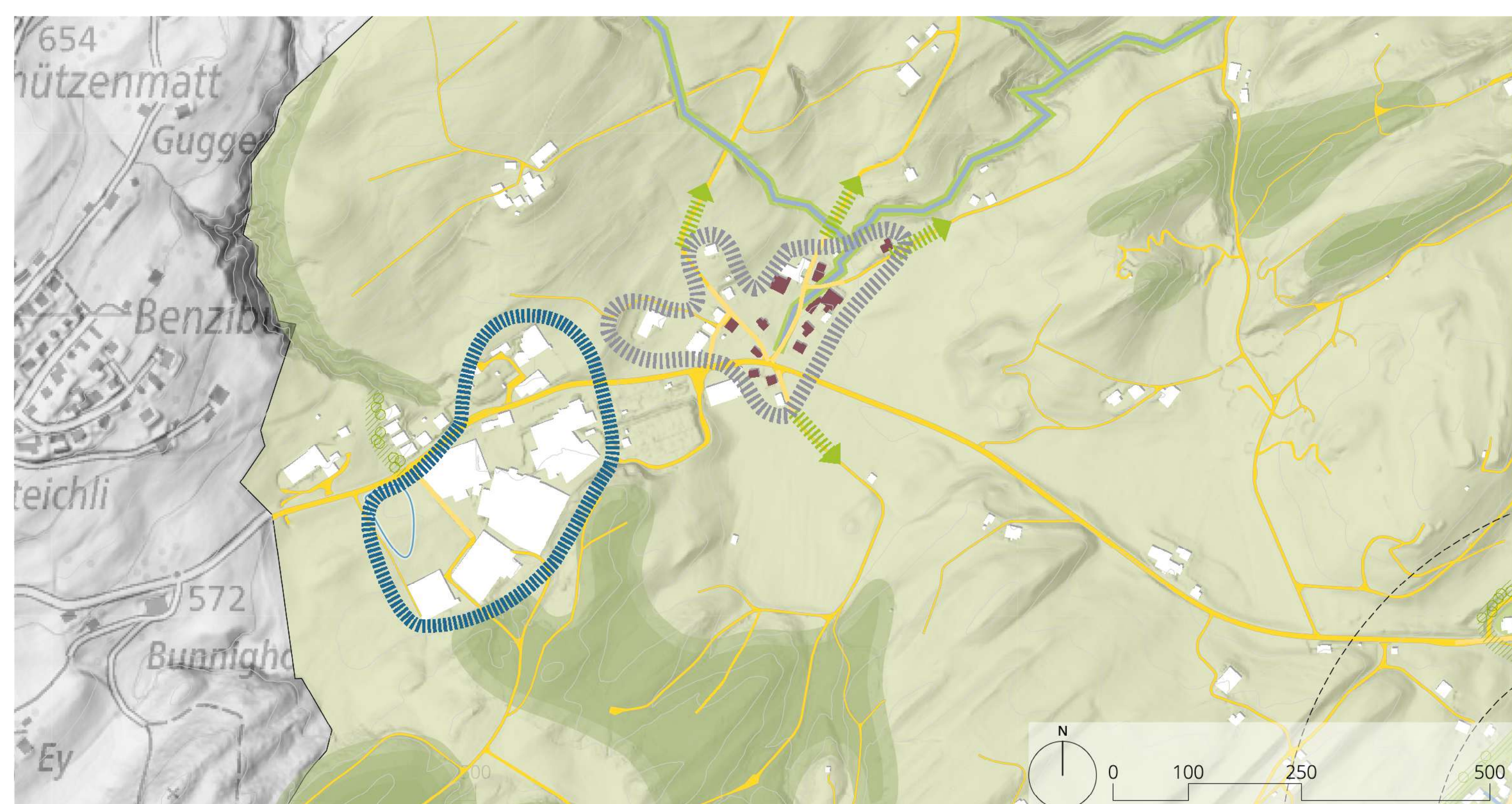
Informationsinhalte (vgl. Aussagen im Hauptplan)

- Vorranggebiete für öffentliche Einrichtungen
- Siedlungsrand
- Gewässer
- Wald
- Ökologische Vernetzung entlang der Gewässer
- Bahnlinie
- Potenzial für Bahnlinie Spurausbau prüfen
- Freizeit- und Naherholungseinrichtung
- Durchgang Bahnlinie
- Ortseingang / Torsituation
- Strassennetz, ortsbildgerechte Gestaltung der Luzernerstrasse sicherstellen

Netzplan Merlischachen

- Übergeordnete Leistungsträger
- Zäsuren verhindern / ortsbildverträglichen Lärmschutz sicherstellen
- Historische Verbindungen
- Auf Ortsbild abgestimmte Gestaltung anstreben
- Strassen mit Bezug zum See
- Sichtbezüge zum See gewährleisten / hohe Aufenthaltsqualität schaffen (Gestaltung / Möblierung)
- Quartierrückgrat
- Strassenraumbegleitende Begrünung erhalten und fördern / attraktive Situation für Langsamverkehr schaffen
- Quartierstrassen
- Hohen Grünflächenanteil an den Randzonen erhalten und sicherstellen (Privatgärten) / Begegnung ermöglichen
- Landschaftsrouten
- Landschaftliche Einbettung sicherstellen

HALTIKON 1:5000



Landschaft in der Siedlung

- Attraktive Verbindungen zu den umliegenden Naherholungsgebieten erhalten und aufwerten

Siedlung

- Historische Strukturen erhalten
- Dörfliche Struktur und Durchlässigkeit erhalten
- Gewerbe erhalten und Entwicklungsmöglichkeiten klären
- Langfristiges Siedlungsgebiet qualitativ entwickeln

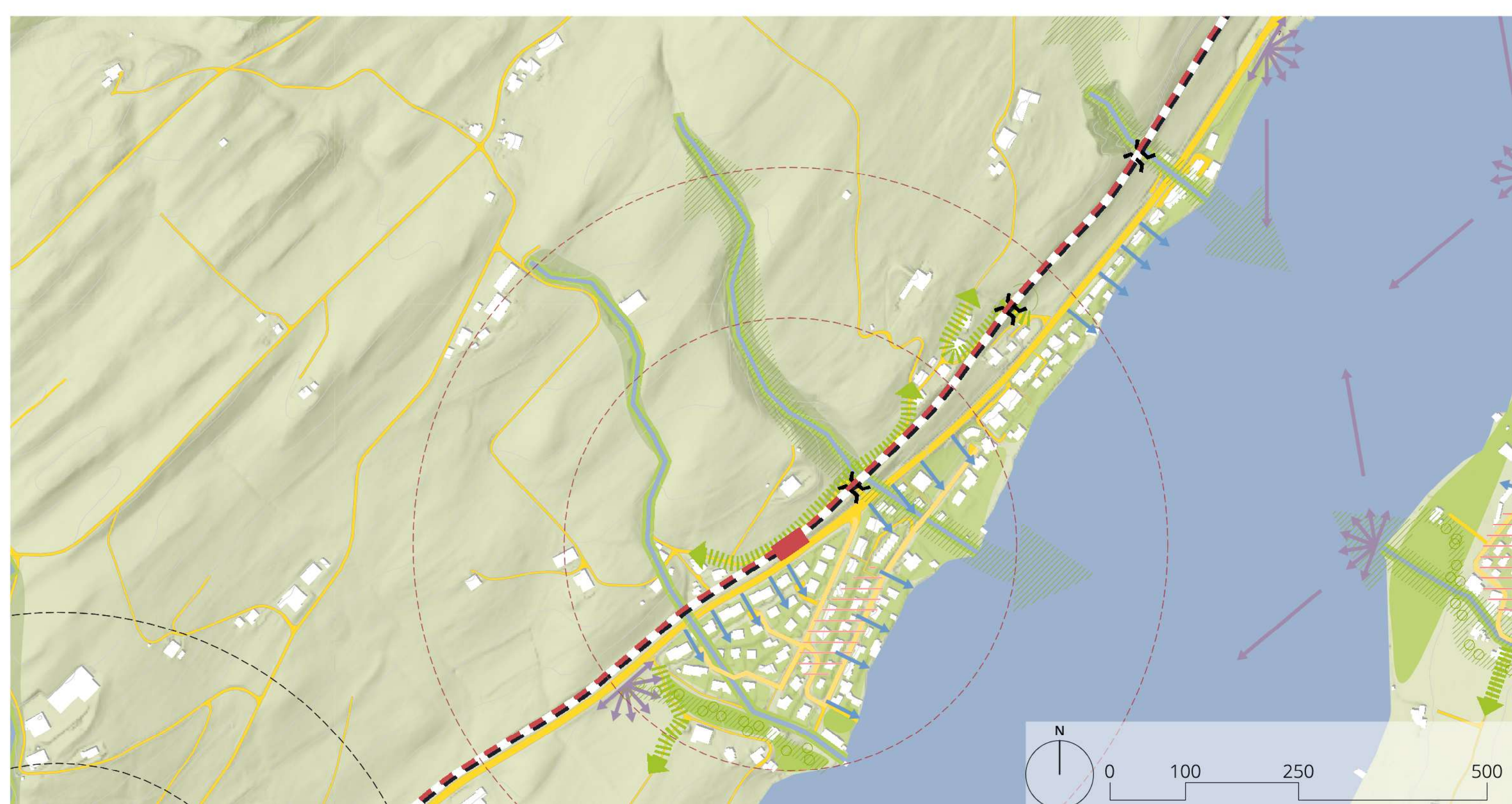
Informationsinhalte (vgl. Aussagen im Hauptplan)

- Siedlungsrand
- Gewässer
- Wald
- Strassennetz

Netzplan Haltikon

- Übergeordnete Leistungsträger
- Zäsuren verhindern / ortsbildverträglichen Lärmschutz sicherstellen
- Quartierstrassen
- Hohen Grünflächenanteil an den Randzonen erhalten und sicherstellen (Privatgärten) / Begegnung ermöglichen

SUMPF 1:5000



Landschaft in der Siedlung

- Siedlungsdurchgrünung erhalten und fördern (grüner Teppich)
- Anbindung zu den umliegenden Naherholungsgebieten erhalten und aufwerten

Siedlung

- Optische Durchlässigkeit der Quartiere erhalten
- Zielorte und Aussichtslagen am See erhalten
- Wichtige Sichtbezüge auf Sumpf: auf zurückhaltende Fernwirkung von Bauten im Siedlungsgebiet achten
- Entsprechend den örtlichen Gegebenheiten differenzierte Siedlungserneuerung und massvolle Verdichtung ermöglichen

Informationsinhalte (vgl. Aussagen im Hauptplan)

- Siedlungsrand
- Gewässer
- Wald
- Ökologische Vernetzung entlang der Gewässer
- Bahnlinie
- Potenzial für Bahnlinie Spurausbau / neue S-Bahnhaltestelle prüfen
- Durchgang Bahnlinie
- Strassennetz

Netzplan Sumpf

- Übergeordnete Leistungsträger
- Zäsuren verhindern / ortsbildverträglichen Lärmschutz sicherstellen
- Quartierrückgrat
- Strassenraumbegleitende Begrünung erhalten und fördern / attraktive Situation für Langsamverkehr schaffen
- Quartierstrassen
- Hohen Grünflächenanteil an den Randzonen erhalten und sicherstellen (Privatgärten) / Begegnung ermöglichen
- Landschaftsrouten
- Landschaftliche Einbettung sicherstellen

FÄNN 1:5000



Netzplan Fänn

- Übergeordnete Leistungsträger
- Zäsuren verhindern / ortsbildverträglichen Lärmschutz sicherstellen
- Historische Verbindungen
- Auf Ortsbild abgestimmte Gestaltung anstreben
- Quartierrückgrat
- Attraktivität und Aufenthaltsqualität verbessern